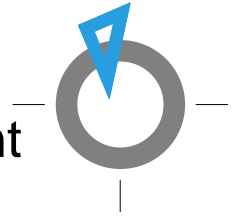


Markt Ebensfeld - Integrales Konzept zum kommunalen Sturzflut-Risikomanagement

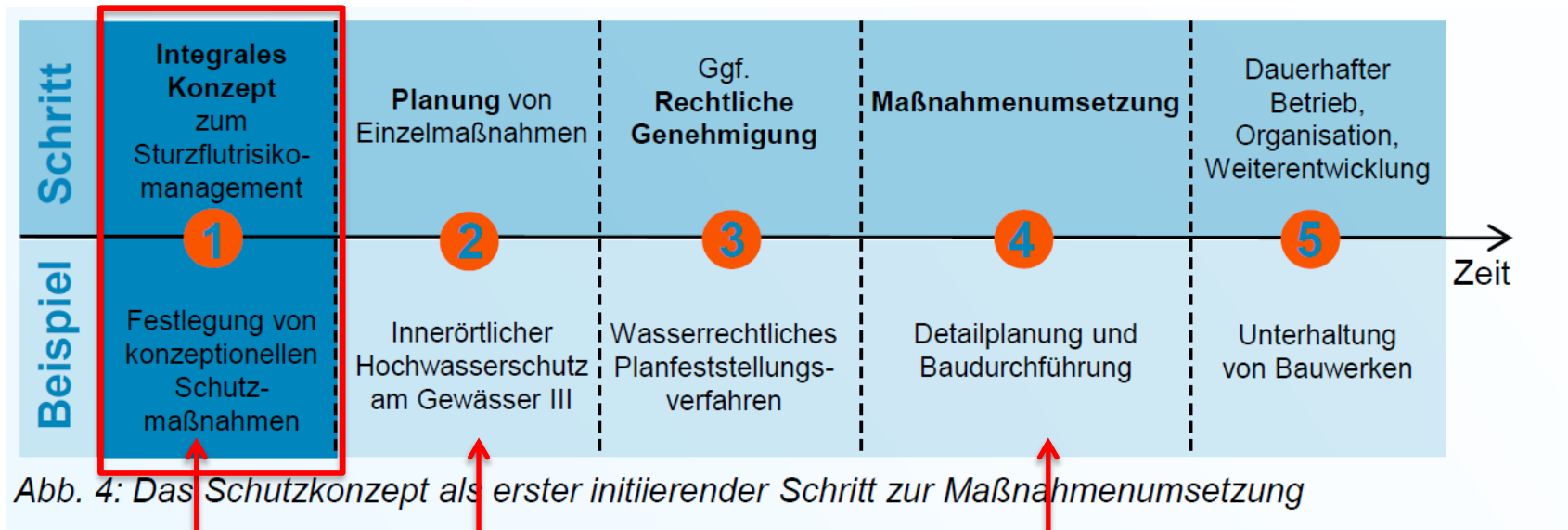


Quelle: Obermain Tagblatt; 13.01.2022

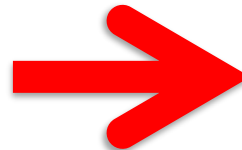
(https://www.obermain.de/lokal/obermain/hochwasser-bedroht-15-meter-hohen-kran-bei-trieb;art2414,942475?wt_ref=https%3A%2F%2Fwww.google.de%2F&wt_t=1682493099027)



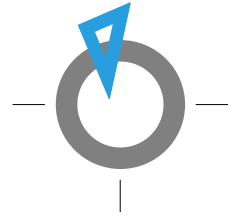
Markt Ebensfeld - Integrales Konzept zum kommunalen Sturzflut-Risikomanagement



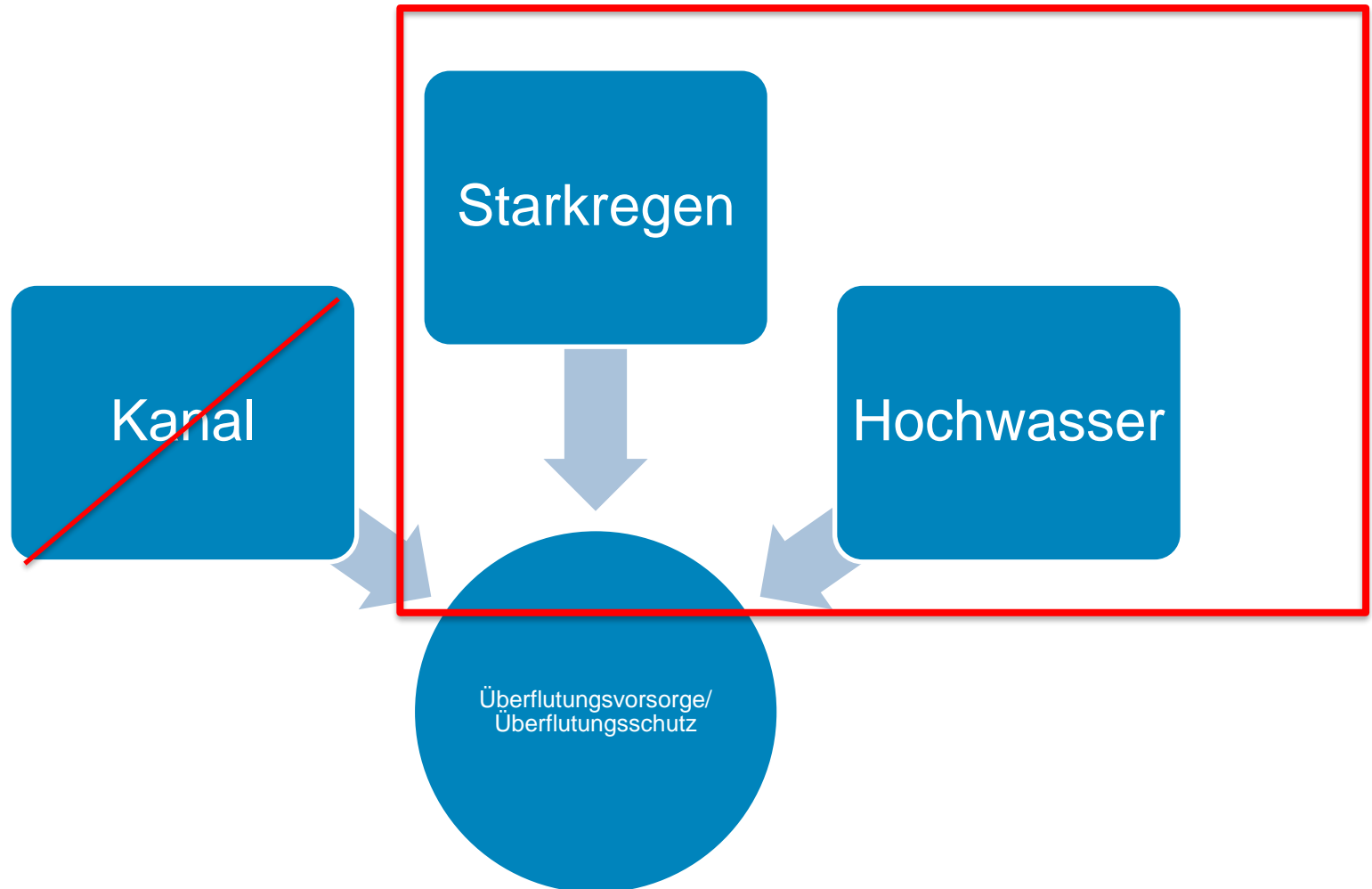
**Fördermittel
Konzept/ Planung**

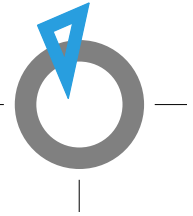


**Fördermittel
Ausführung**



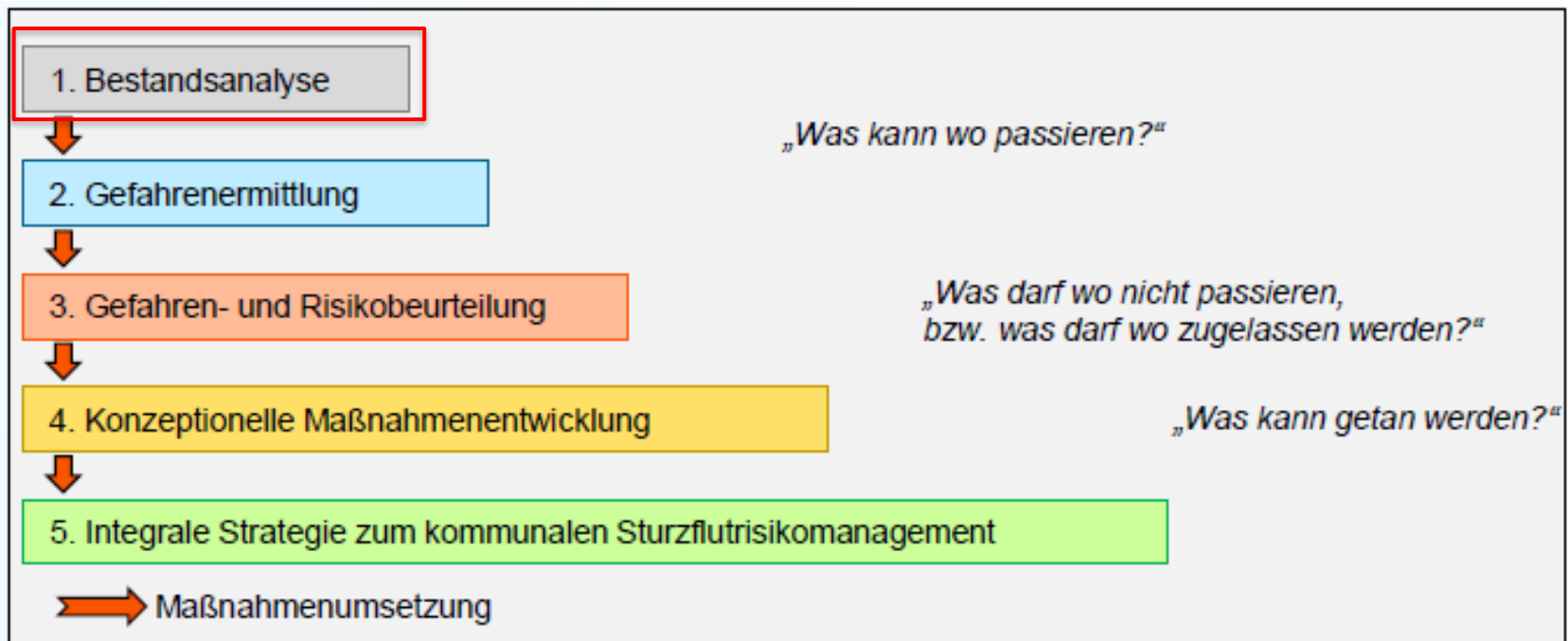
Markt Ebensfeld -
Integrales Konzept zum kommunalen Sturzflut-Risikomanagement

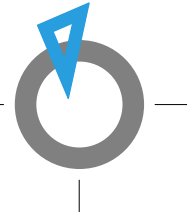




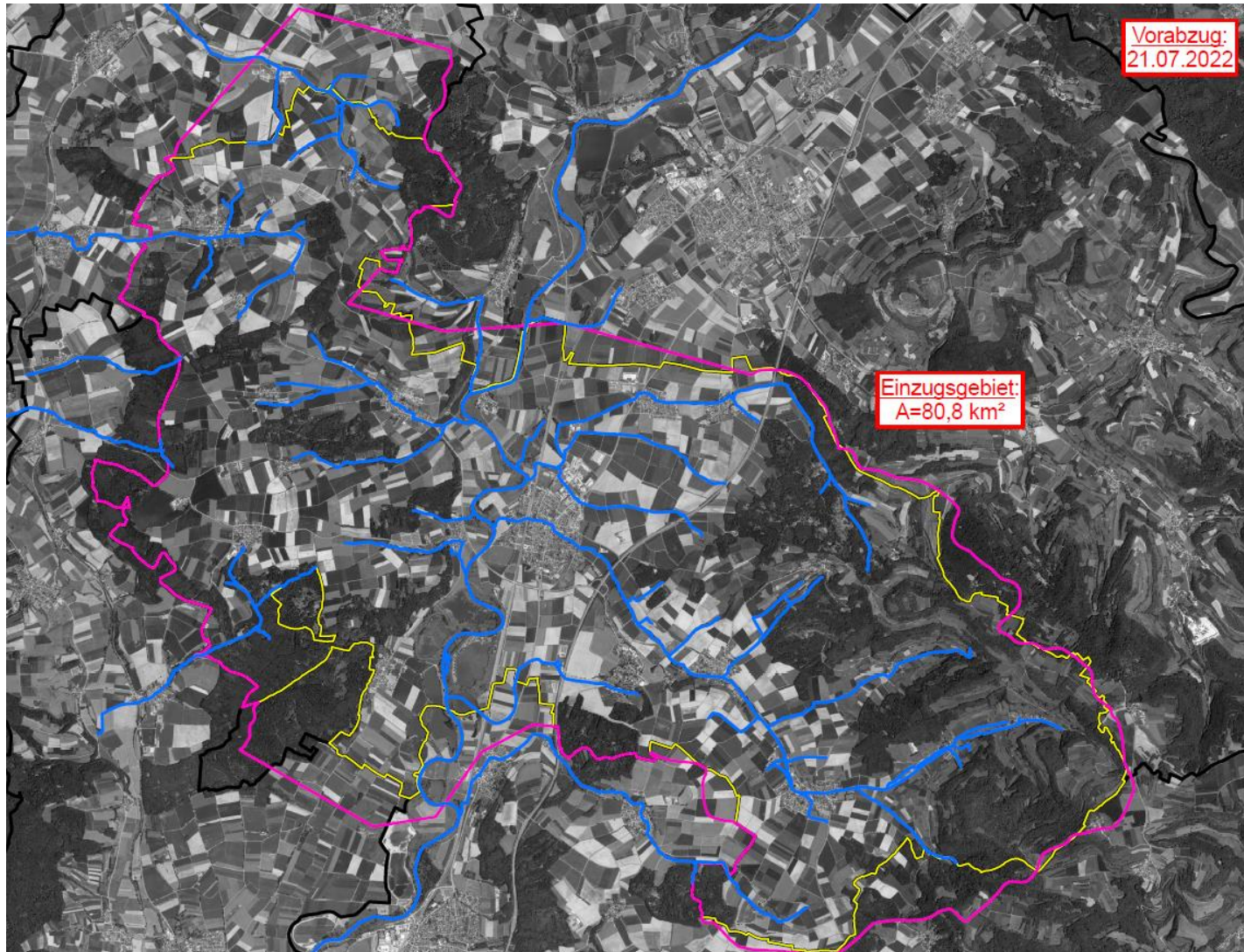
Markt Ebenfeld - Integrales Konzept zum kommunalen Sturzflut-Risikomanagement

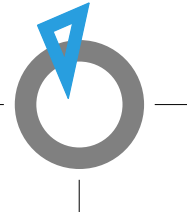
Integrales Konzept zum kommunalen Sturzflut-Risikomanagement





Markt Ebensfeld - Integrales Konzept zum kommunalen Sturzflut-Risikomanagement

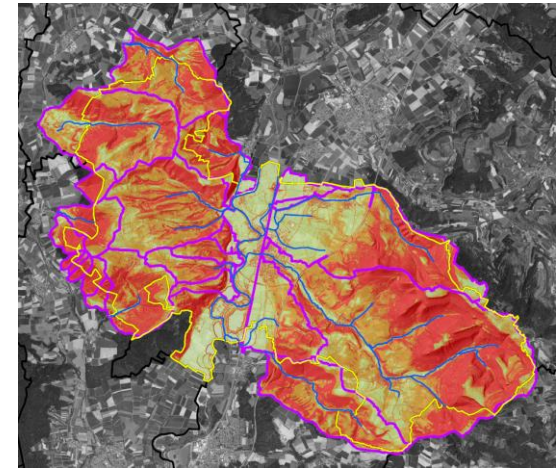
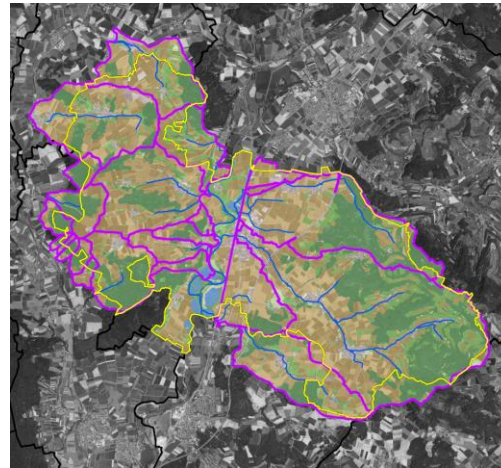
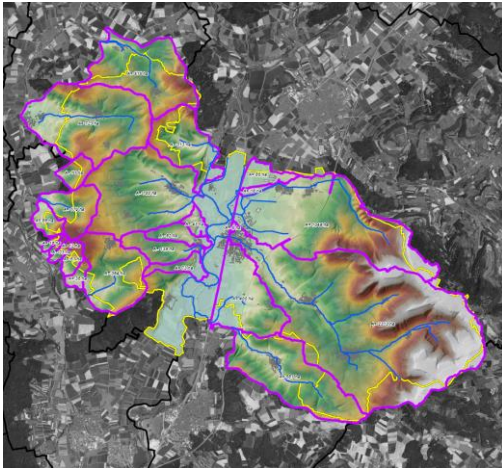


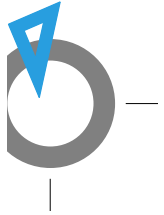


Markt Ebensfeld – Integrales Konzept zum kommunalen Sturzflut-Risikomanagement

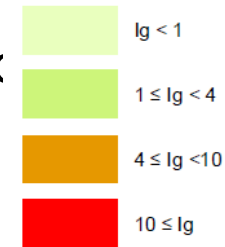
2. Bestandsanalyse B1

- Auswertung von Bestandsunterlagen und Plänen:
 - Flächennutzungen/ Luftbild
 - Historische Karten
 - DOM01 Bayerisches Landesvermessungsamt

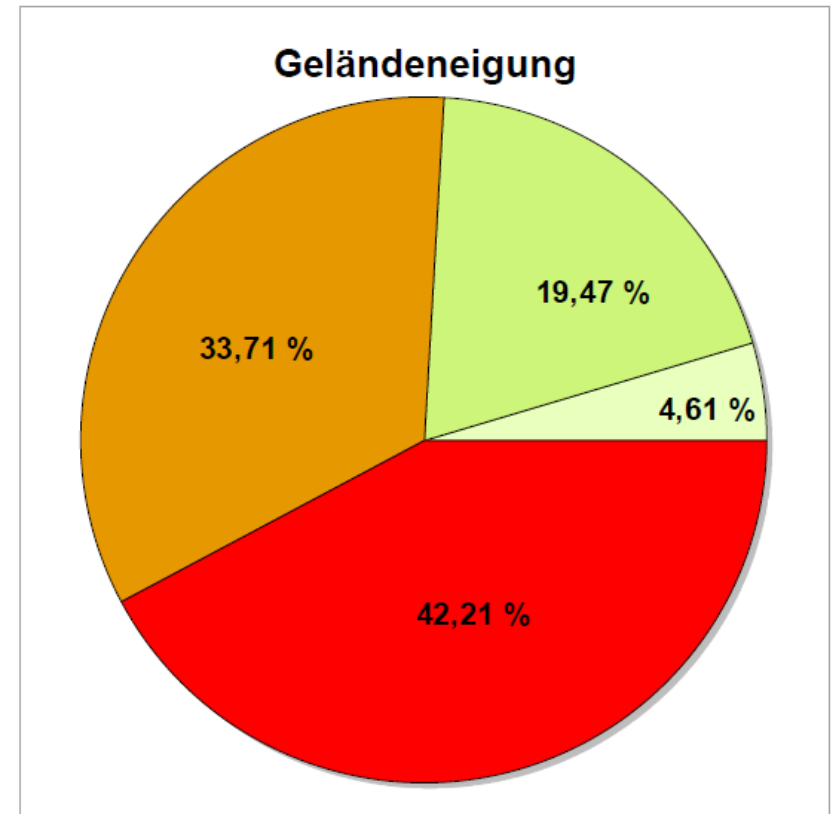
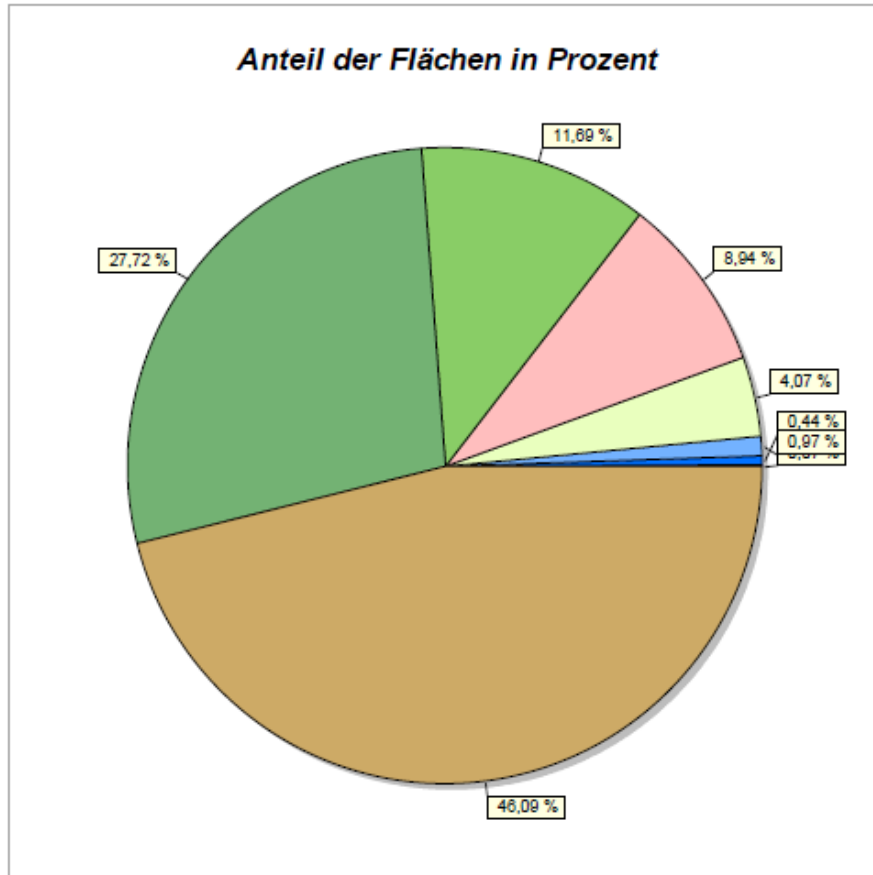


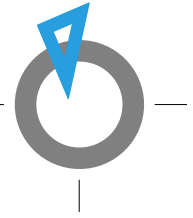


Markt Ebenfeld – Integrales Konzept zum kommunalen Sturzflut-Risiko

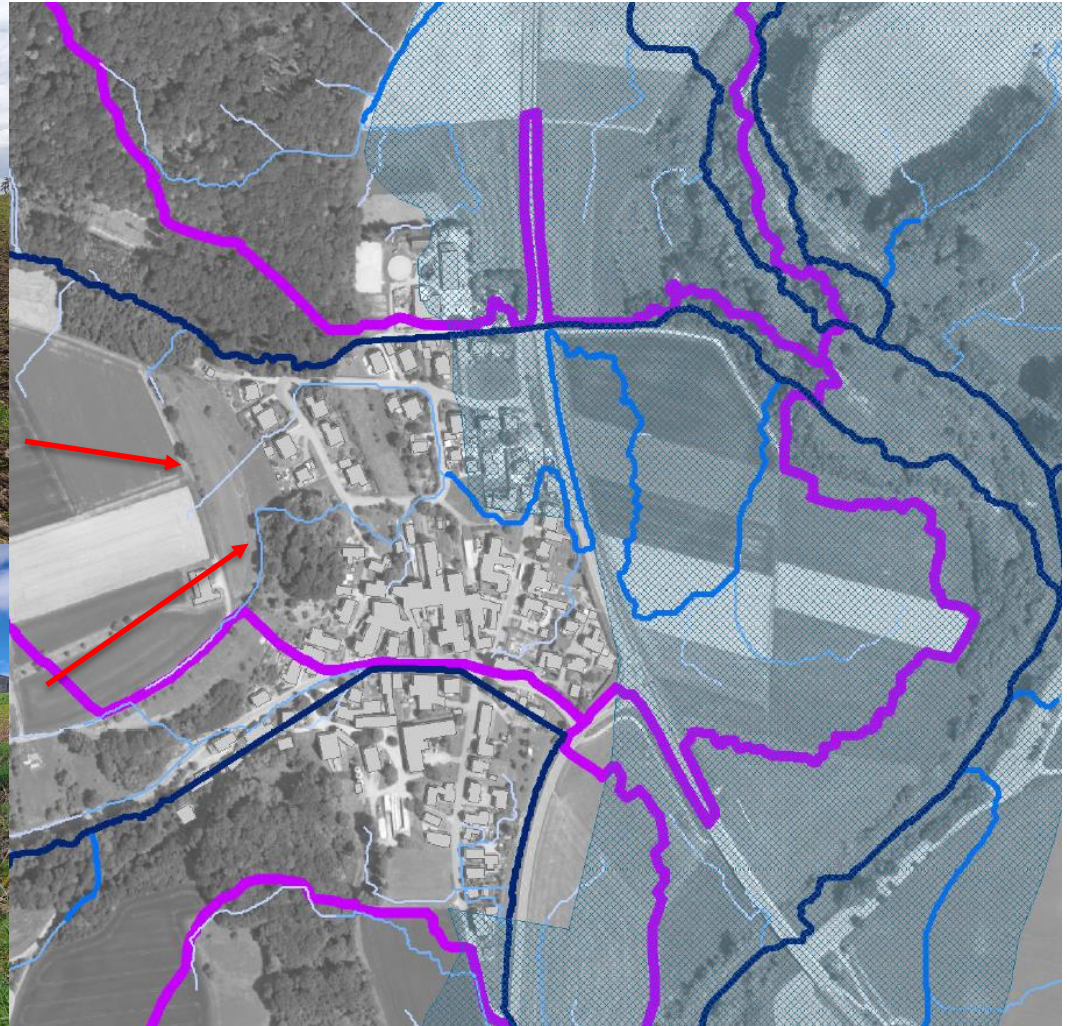


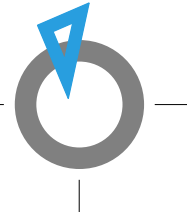
2. Bestandsanalyse B1





Markt Ebensfeld – Integrales Konzept zum kommunalen Sturzflut-Risikomanagement





Markt Ebenfeld – Integrales Konzept zum kommunalen Sturzflut-Risikomanagement

2. Bürgerbeteiligung

- Vorstellung des Konzeptes im Vorfeld auf einer Bürgerversammlung
- Fragebögen mit Rücklauf
- Ortstermine
- Vorstellung der (Zwischen-)Ergebnisse auf weiteren BV

**Stärkung der
Eigenvorsorge!
§5 WHG**

**Fragebogen zur Erfassung
der Überflutungsproblematik**

Mehrfachnennungen sind möglich. Fragebogen bitte bis 30.11.2021 abgeben. Die Abgabe des Fragebogens ist freiwillig. Die Daten werden für die Dauer des Projekts bei der Gemeinde Zapfen Dorf aufbewahrt und nach Projektabschluss vernichtet.

Name: _____

Hausnummer: _____

Telefonnummer: _____

Erreichbar: _____

Probleme bei Starkregen/Hochwasser/Überflutungen

Keller Erdgeschoß

Kellertreppenabgang Obergeschoß

Gehweg/Einfahrt Garage/Car-Port

Garten Sonstiges: _____

Wo kommt das Wasser her?

Kanal (Rückstau ins Haus)

Lichtschächte

Grundwasseranstieg

Sonstiges: _____

Seite 1 von 2

Weitere Beobachtungen

Eigenes Grundstück

Entwässerung funktioniert nicht
...mehr

starke Verschlämzung

Sonstiges: _____

Außenbereiche, z. B. Gewässer, Gräben, Hänge

Durchlass verstopft

Zufluss vom Hang

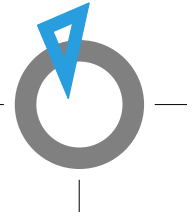
Sonstiges: _____

Kommentar/Beschreibung: _____

Wasserstand

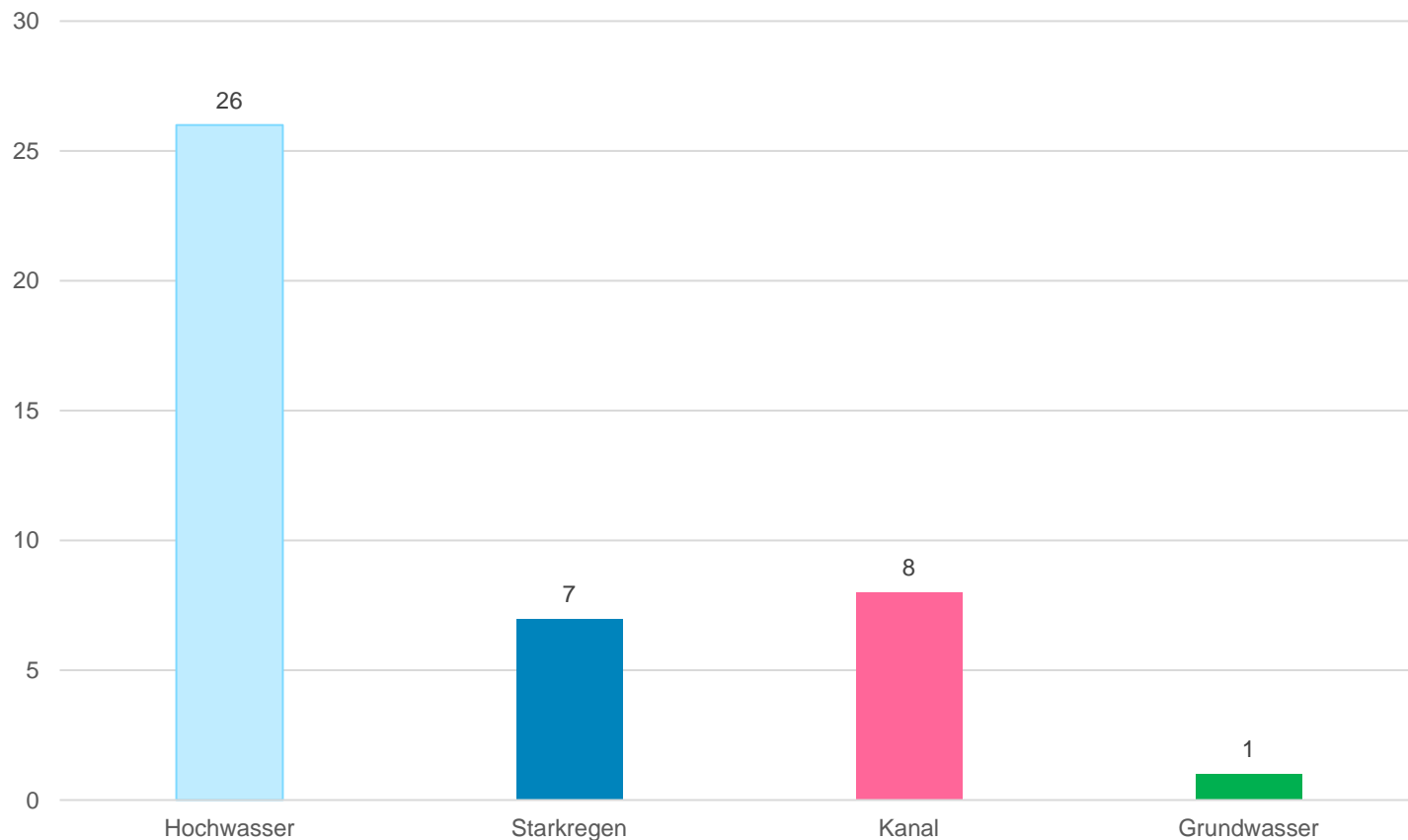
Datum	Uhrzeit von/bis	Fotos vorhanden	Geschätzter Wasserstand im Keller	Geschätzter Wasserstand in Außenbereich
		<input type="checkbox"/> Ja <input type="checkbox"/> Nein	cm	cm
		<input type="checkbox"/> Ja <input type="checkbox"/> Nein	cm	cm
		<input type="checkbox"/> Ja <input type="checkbox"/> Nein	cm	cm
		<input type="checkbox"/> Ja <input type="checkbox"/> Nein	cm	cm

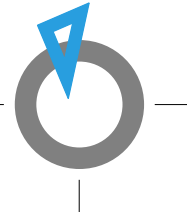
Seite 2 von 2



Markt Ebensfeld – Integrales Konzept zum kommunalen Sturzflut-Risikomanagement

2. Bürgerbeteiligung



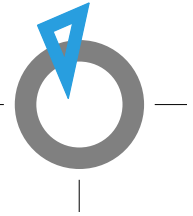


Markt Ebensfeld – Integrales Konzept zum kommunalen Sturzflut-Risikomanagement

2. Bürgerbeteiligung

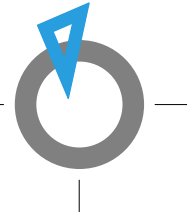
- Kanal (Rückstau/ Einstau) in Ebensfeld
- HW-Schutz Oberbrunn (WWA Kronach)
- Ausweisung Ü-gebiet Kellbach (u.a. Ölheizungen)
- HW 1978 prägend
- Starkregenereignisse in verschiedenen Ortsteile





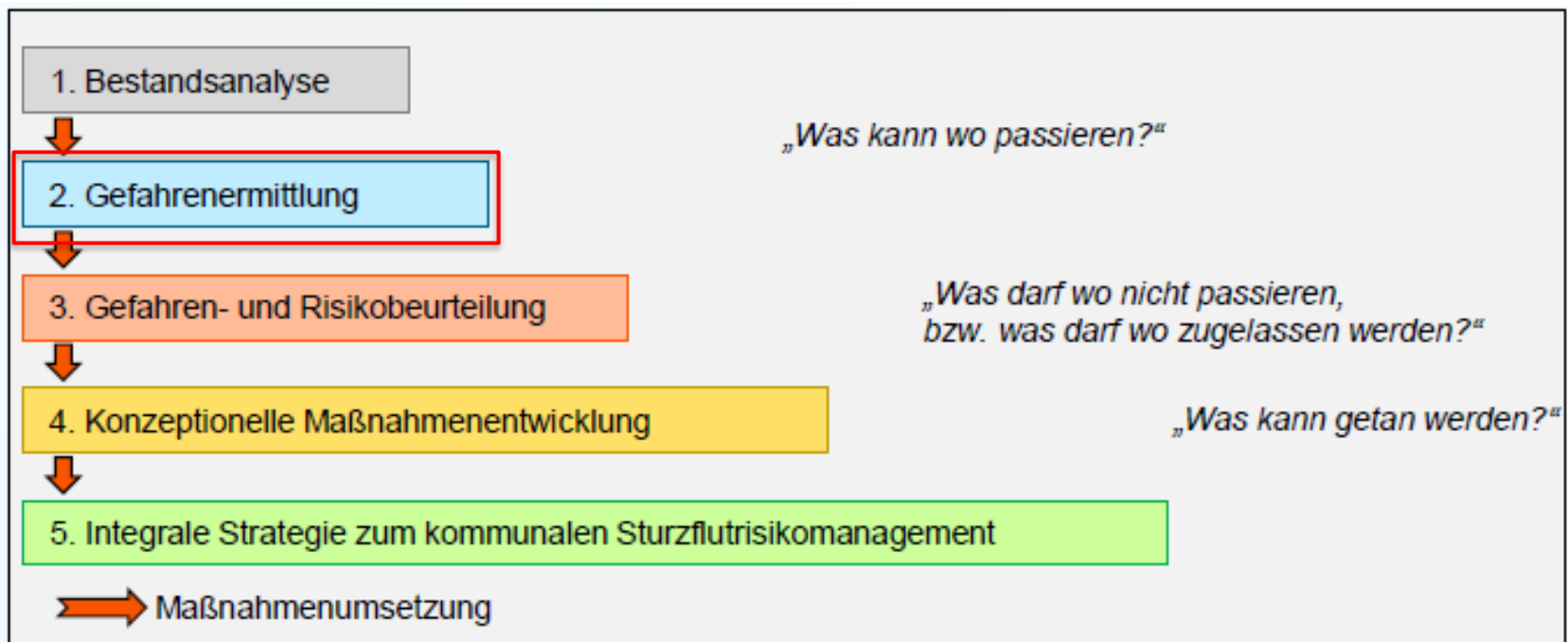
Markt Ebensfeld – Integrales Konzept zum kommunalen Sturzflut-Risikomanagement

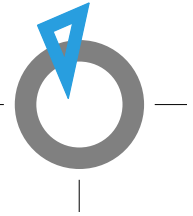
Datum	Ereignis	Betroffenheiten	Ortlage
09.07.1926	Hochwasser	Flächenhafte Überflutungen am Haselbach und Kellbach	Unterneuses/ Kleuckheim/ Prächting/ Ebensfeld
Mai 1978	Hochwasser	Flächenhafte Überflutungen am Haselbach und Kellbach	Kleuckheim/ Prächting/ Ebensfeld
22.05.1978	Hochwasser	Flächenhafte Überflutungen am Haselbach	Unterneuses
22.05.1987	Hochwasser	Überflutungen am Haselbach	Unterneuses
17.09.2011	Starkregen	Überflutungen im Bereich Hofberglein	Oberbrunn
31.05.2013	Hochwasser	Überflutungen im Bereich der Alten Dorfstraße	Prächting
08.06.2013	Starkregen	Überflutungen im Bereich „Am Alten Graben“	Ebensfeld
10.06.2013	Starkregen	Überflutungen/ Abfluss im Bereich Untere Gartenstraße bzw. im Verlauf des alten Mühlgraben	Ebensfeld
2015-2016	Hochwasser	Überflutungen am Froschbach im Bereich der Bergstraße/ Kirchstraße	Kleuckheim
17.06.2016	Hochwasser	Überflutungen im Bereich der Alten Dorfstraße	Prächting
21.05.2019	Hochwasser	Überflutungen im Bereich Hofberglein und bordvoller Abfluss am Dorfbach	Oberbrunn
21.05.2019	Hochwasser	Überflutungen am Haselbach	Unterneuses
09.07.2019	Starkregen/ Hochwasser	Überflutungen/ Abfluss aus dem Bereich Roter Bühl	Eggenbach
01.07.2021	Hochwasser	Bordvoller Abfluss am Dorfbach	Oberbrunn
09.07.2021	Hochwasser	Überflutungen am Eggenbach in Eggenbach und Pülsdorf	Eggenbach/ Pülsdorf (Gemeinde Itzgrund)
09.07.2021	Starkregen	Überflutungen im Bereich Hofberglein	Oberbrunn
17.07.2021	Hochwasser	Überflutungen im Bereich Hofberglein	Oberbrunn



Markt Ebensfeld - Integrales Konzept zum kommunalen Sturzflut-Risikomanagement

Integrales Konzept zum kommunalen Sturzflut-Risikomanagement

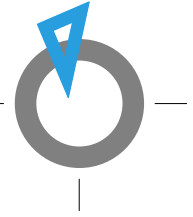




Markt Ebensfeld - Integrales Konzept zum kommunalen Sturzflut-Risikomanagement

BEISPIEL – (Nicht EBENSFELD!)





Markt Ebensfeld - Integrales Konzept zum kommunalen Sturzflut-Risikomanagement



**Starkregen lässt sich nicht vermeiden!
Schäden minimieren!**



**Vielen Dank für Ihre Aufmerksamkeit
und bis bald vor Ort!**