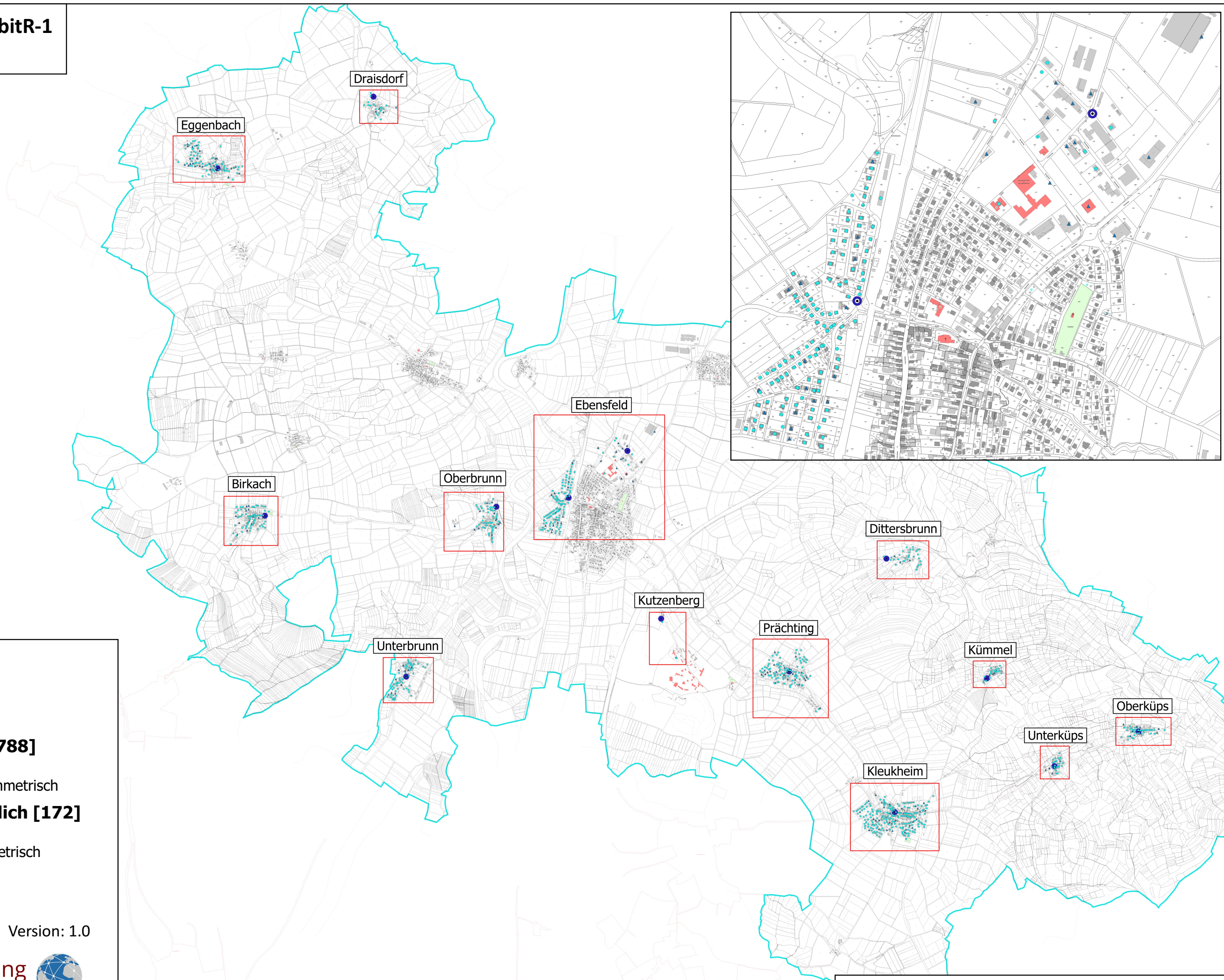


Markt Ebensfeld BayGibitR-1 Auswahlverfahren



Auswahlverfahren

- Gemeindegrenze
- Erschließungsgebiete

Anschlusspunkt privat [788]

- geforderte Bandbreite
FTTB mind. 200 Mbit/s symmetrisch

Anschlusspunkt gewerblich [172]

- geforderte Bandbreite
FTTB mind. 1 Gbit/s symmetrisch

Betreibermodell

- Uebergabepunkte [14]

Stand: 20.01.2021

Version: 1.0

Reuther NetConsulting
Glasfaser - Internet - Digitalisierung - Sicherheit



Geobasidaten © Bayerische Vermessungsverwaltung

