

# Ebensfeld

Das Tor zum  
Gottesgarten



## GASTGEBERVERZEICHNIS

2024



# Markt EBENSFELD

Eine kleine liebenswerte Gemeinde mitten im  
schönen Oberfranken: Unser Markt Ebensfeld mit sei-  
nen 23 Ortsteilen bildet das „Tor zum Gottesgarten“.

Hier erwartet Sie ein wahres Paradies...

Fühlen Sie sich wie Gott in  
Franken!



## MARKT EBENSFELD

Schöne Fachwerkhäuser, kleine Dörfer, intakte Natur. Herzliche Gastfreundschaft, fränkische Küche, regionales Bier und die liebenswerten Einwohner machen unsere Heimat so besonders. In fast jedem Ort gibt es eine Kirche und auf dem „Bänkla“ davor tauscht man sich gerne heute noch aus. Setzen Sie sich doch einfach dazu und lernen Sie uns kennen - wir freuen uns darauf!



## NATUR PUR

Sanfte Hügellandschaften, stille Täler, geheimnisvolle Wälder, ein Mosaik aus bunten Wiesen und Feldern, sprudelnden Bächen, in der Sonne glitzernden Seen und dem Main - das ist intakte Natur pur! Abschalten, die Ruhe genießen, in sich kehren, Kraft schöpfen, Neues entdecken und die Natur mit allen Sinnen erleben.



## ANSBERG (VEITSBERG)

Von unserem „Hausberg“ - der im Volksmund auch Veitsberg genannt wird - haben Sie einen einmaligen Rundumblick auf unser schönes Maintal. Die Sankt-Veits-Kapelle ist umrahmt von Linden, die über 200 Jahre alt sind. Diese gelten als die größte geschlossene Lindengruppe Europas. Packen Sie doch ein wenig Proviant in Ihren Rucksack und genießen Sie bei schönem Wetter ein Picknick auf der Wiese vor der Kirche.



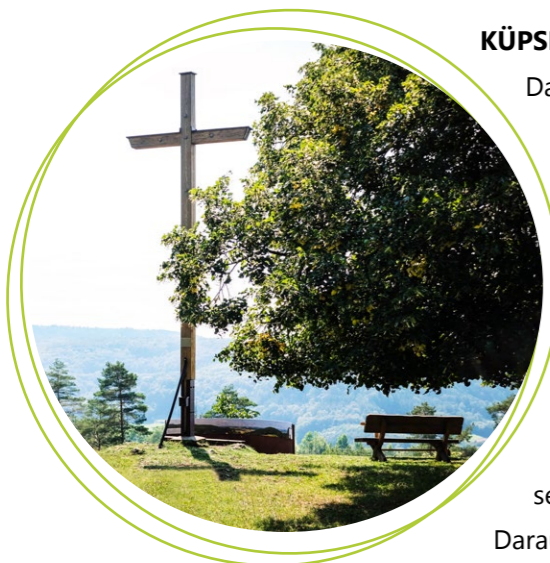
## WASSERLANDSCHAFTEN

Zurück zur Natur: Durch die Renaturierung des Mains wurde eine einzigartige Wasserlandschaft geschaffen, die seltenen Tieren und Pflanzen wieder eine Heimat gibt. Hier ist der „Maingezwitscherpfad“ entstanden, der die ökologisch wertvolle Main-Verlängerung naturnah erlebbar macht. Zusammen mit unseren Seen verfügen wir über ein wunderschönes und vielfältiges Wasser-Areal, das in dieser Form wohl einzigartig sein dürfte.



## KÜPSER LINDE

Das Küpser Lindenfest an Christi Himmelfahrt ist bei Einheimischen und Gästen gleichermaßen beliebt. Zwei riesige Linden sind Namensgeber dieser herrlichen Erhebung mit traumhaftem Ausblick in die Umgebung. Ein Ort mit Geschichte: Hier soll einer Sage nach ein Brudermord passiert sein. Der Übeltäter habe aus Reue um ein Zeichen gebeten und seinen Wanderstab in die Erde geschlagen. Daraus soll eine Linde entwachsen sein.



## BRAUCHTUM & FESTE

Traditionen bewahren und Feste feiern - das können wir Franken. Am 6. Januar besuchen die Heiligen Drei Könige alle Häuser, an Fasching ziehen Umzüge durch die Straßen und beim traditionellen Apfelmarkt gibt es viele leckere und gesunde Produkte rund um das heimische Obst direkt vom Erzeuger. Mögen Sie Blasmusik oder Theater? Besichtigen Sie gerne Osterbrunnen? Wollen Sie unsere Feste und Märkte besuchen? Bei unserem reichhaltigen Angebot ist bestimmt für jeden etwas dabei.



# EINE REGION - unzählige Möglichkeiten

„Das Tor zum Gottesgarten“:  
**Ebensfeld**

Erleben Sie die herrliche Ruhe und gleichzeitig auch die Freizeitvielfalt in unserer wunderschönen Region „Obermain Jura“. Historische Bau-

denkmäler, die traumhafte Natur und erlebbare Kultur mit traditionellen Festen machen Ihren Aufenthalt bei uns unvergesslich. Das

„Tor zum Gottesgarten“ und damit der perfekte Ausgangspunkt für Ihren Urlaub ist unsere kleine Marktgemeinde Ebensfeld.

Unser Hausberg  
Ansberg (Veitsberg)  
**Ebensfeld**

Küpser Linde  
**Ebensfeld**

Frankenweg und MainRadweg  
führen durch  
unsere Gemeinde  
**Ebensfeld**

Korbstadt  
Lichtenfels  
**14 km**

Weltkulturerbestadt  
Bamberg  
**25 km**

Veste-Stadt  
Coburg  
**30 km**

Markgrafenstadt  
Kulmbach  
**45 km**

Flussparadies Franken  
- wir sind dabei -  
**Ebensfeld**

Adam-Riese-Stadt  
Bad Staffelstein  
**6 km**

Kloster Banz  
**11 km**

Mittelalterstadt  
Seßlach  
**23 km**

Lucas-Cranach-Stadt  
Kronach  
**38 km**

Basilika  
Vierzehnheiligen  
**12 km**

Richard-Wagner-Stadt  
Bayreuth  
**62 km**

Staffelberg  
„Berg der Franken“  
**11 km**

Brauchtum

Wandern

Radeln

Genussregion

Feste

Theater

Konzerte

Märkte

Bierregion

Museen

Wasserspaß

Klettern



# GOTTESGARTEN

Wallfahrer ziehen durch das Tal  
mit fliegenden Standarten.  
Hell grüßt ihr doppelter Choral  
den weiten Gottesgarten.  
Wie gerne wär` ich mitgewallt,  
ihr Pfarr` wollt mich nicht haben!  
So muss ich seitwärts durch den Wald  
als reuig Schäflein traben...

**Frankenlied, 3. Strophe  
Josef Victor von Scheffel**



## REGION „OBERMAIN JURA“

Der Markt Ebensfeld gilt als „Tor zum Gottesgarten“ und wartet darauf, von Ihnen erkundet zu werden. Die abwechslungsreiche Kulturlandschaft, weltberühmte barocke Baudenkmäler und eine so alte wie lebendige Handwerkskunst machen die Region „Obermain Jura“ zu einem ganz besonderen Flecken Erde. Sanfte Hügel, satte Wälder und breite Flussauen des Mains prägen den „Gottesgarten“ – eine ideale Landschaft für entspannende Wander-, Rad- und Bootstouren.



## VIERZEHNHEILIGEN

Umgeben von Wäldern ragt sie empor - die nach den Plänen des Architekten Balthasar Neumann erbaute Wallfahrtsbasilika Vierzehnheiligen. Sie gehört zu den bedeutendsten Barockbauten in Bayern. Jährlich strömen tausende Wallfahrer und Besucher nach Vierzehnheiligen, um den Schutz der 14 Nothelfer zu erbitten. Die Franziskaner, die seit 1839 in Vierzehnheiligen leben, betreuen Pilger und Besucher - sei es in Gesprächen, bei Gottesdiensten oder Kirchenführungen.



## BAD STAFFELSTEIN

Die Geburtsstadt des berühmten Rechenmeisters Adam Riese hat sich ihren historischen Charakter bewahrt. Teile der alten Stadtmauer sowie ein Stadtturm sind noch erhalten. Mittelpunkt von Bad Staffelstein ist der Marktplatz mit seinem imposanten Fachwerk-Rathaus. In der Altstadt finden sich zahlreiche Fachwerkhäuser sowie zwei sehenswerte Kirchen und drei barocke Kapellen. Kleine Geschäfte laden zum Bummeln durch die beschauliche Innenstadt ein.



## STAFFELBERG

Der sagenumwobene „Berg der Franken“ ist schon von weitem sichtbar - der markante Staffelberg mit der im Wind wehenden Frankenfahne und dem in der Nacht leuchtenden Gipfelkreuz. Oben angekommen belohnt ein einzigartiger Panoramablick weit über das Obermaintal hinaus bis zum Fichtelgebirge, Thüringer Wald, Frankenwald oder zur Rhön den Aufstieg. Nach einer stillen Einkehr in der Adelgundiskapelle stärkt man sich bei einer typischen Brotzeit in der Klausur für den Abstieg.

## LICHTENFELS

Als „Deutsche Korbstadt“ ist Lichtenfels weit über die Grenzen Frankens hinaus bekannt. Der traditionelle Korbmarkt, die Korbstadtkönigin, der größte und der kleinste Korb der Welt, der Flechtkulturlauf - in Lichtenfels dreht sich vieles um diese uralte Handwerkskunst. Die Altstadt hat sich übrigens bis heute ihren typisch fränkischen Charakter bewahrt. Das Herzstück der Stadt ist das historisch-barocke Rathaus am Marktplatz. Es wurde 1742 nach Plänen von Justus Heinrich Dientzenhofer gebaut.



## KLOSTER BANZ

Hoch über dem „Gottesgarten“ erhebt sich ein imposantes Bauwerk - die ehemalige Benediktinerabtei Kloster Banz, heute Bildungszentrum der Hanns-Seidel-Stiftung. Das nach den Plänen der Brüder Dientzenhofer erbaute Kloster hat mit seiner Klosteranlage, der Stiftskirche und dem Museum, das eine hochwertige Fossilensammlung und eine orientalische Abteilung enthält, vieles für die Besucher zu bieten.



# AUF ENTDECKUNGS- REISE GEHEN

Rund um Ebersfeld und die Region  
„Obermain Jura“ gibt es noch mehr zu entdecken.

Besuchen Sie historische Stätten  
und beeindruckende  
Baudenkmäler..





## SCHESSLITZ

Zwischen Bamberg und Bayreuth präsentiert Scheßlitz ein ansprechendes historisches Stadtbild mit eindrucksvollen Fachwerk- und Bürgerhäusern. Ausgestattet mit reichlich Sehenswertem erwartet den Besucher in und rund um die Kleinstadt eine Fülle von entdeckenswerten Kunstschätzen und seltenen Kostbarkeiten der Natur. Oberhalb der Stadt thront die Giechburg. Von der wunderschönen Burganlage bietet sich eine sagenhafte Aussicht. Im Bergfried finden regelmäßig Kunstausstellungen statt. Von dort führt ein Wanderweg zur Gügelkirche, die auf einem Felsen errichtet ist.

**13 km**

## BAMBERG

Bei Streifzügen durch das UNESCO-Weltkulturerbe Bamberg begeistert Besucher vor allem der Facettenreichtum dieser Stadt. In der Bergstadt präsentiert sich Bamberg als das fränkische Rom, die Inselstadt mit Klein Venedig und der Fußgängerzone ist ihre lebendige Mitte und die Gärtnerstadt ein Unikat. Bamberg, das ist Bierkultur mit Tradition und Leidenschaft, das ist Einkaufen in modernen Geschäften und historischem Ambiente, das ist Kunst und Kultur auf Schritt und Tritt.



**25 km**



## COBURG

Coburg spannt den Bogen zwischen Geschichte und Moderne, verbindet Altes gekonnt mit Neuem. Nicht umsonst lautet das Stadt-Motto „Werte und Wandel“. Hier hat man ein ebenso feines Gespür für Tradition wie für Innovation. Und zwar im wirtschaftlichen wie im kulturellen Bereich. In Coburg versteht man es, nicht nur erfolgreich zu arbeiten, sondern auch vorzüglich zu leben. Entdecken Sie Coburg!

**30 km**

## KRONACH

Entdecken Sie das kulturelle Angebot der Lucas-Cranach-Stadt Kronach. Erleben Sie die spannende 1000-jährige Geschichte in Führungen oder mit den museumspädagogischen Angeboten für Jung und Alt. Lassen Sie einfach bei den zahlreichen Festen, Konzerten, Ausstellungen oder den Rosenberg Festspielen über den Dächern Kronachs die Seele baumeln...

**38 km**



## KULMBACH

Hoch über der alten Markgrafenstadt thront eine der imposantesten Festungsanlagen Europas: Auf der Plassenburg genießen Sie einen fantastischen Blick über die Stadt. Die wild-romantische Natur um Kulmbach lädt zum Wandern und Radfahren ein und ist die „Wiege des Mains“, wo Roter und Weißer Main sich vereinigen. In der „heimlichen Hauptstadt des Bieres“ können Sie abwechslungsreiche Stunden voll bewegter Geschichte, gelebter Tradition und vielfältiger Kultur erleben.

**45 km**

## BAYREUTH

Bayreuth ist für seine Richard-Wagner-Festspiele weltberühmt. Mit der 2018 nach jahrelanger Sanierung erfolgten Wiedereröffnung des Markgräflichen Opernhauses – seit 2012 UNESCO-Weltkulturerbe – hat Bayreuth ein weiteres eindrucksvolles Schmuckstück zurückerhalten. Bayreuths Sehenswürdigkeiten und vielfältiges kulturelles Angebot sind nicht nur während der Festspielzeit eine Reise wert.

**62 km**





## GENUSSVOLL

Als Teil der Genussregion Oberfranken präsentiert der „Gottesgarten“ am Obermain eine unvergleichbare Fülle an kulinarischen Besonderheiten.

Bitte informieren Sie sich immer aktuell direkt beim Anbieter über die Öffnungszeiten!

## AN GUD`N... ESSEN & TRINKEN



### GENUSSREGION

Hausgebrautes Bier und deftige Brotzeit – als Teil der Genussregion Oberfranken präsentiert der „Gottesgarten“ am Obermain eine unvergleichbare Fülle an kulinarischen Besonderheiten. Auf Apfelmärkten oder Dorf-festen, bei kulinarischen Wanderungen oder direkt beim Erzeuger – hier können Sie die regionalen Spezialitäten probieren und Genuss-traditionen erleben. Besonders gut lässt sich die fränkische Lebensart in den zahlreichen Gaststätten und Biergärten der Region genießen!

### FRÄNKISCHE KÜCHE

Schlemmen wie Gott in Franken: Unsere typische fränkische Küche hat wahrlich viel zu bieten und entführt Sie mit herzhaften und deftigen Gerichten in den Genusshimmel. Lassen Sie sich nach einer Wandertour die leckere Brotzeit schmecken oder genießen Sie in einem der urigen Gasthäuser leckere Schäufelr. Bratwürste sind unser Nationalgericht und dürfen auf keinem Fest und auf keiner Veranstaltung fehlen!



### BIERKULTUR

Oberfranken hat weltweit die meisten selbstständig arbeitenden Brauereien. Viele haben das eigene Wirtshaus oder den Biergarten gleich daneben und nicht wenige schenken ihr süffiges Bier nur in der eigenen Gaststube aus. Auf rund 5.500 Einwohner kommt eine Brauerei. Dies sind so viele selbstständige und individuelle Braustätten wie sonst nirgendwo auf der Welt. Kein Wunder also, dass bei rund 1.500 Bierspezialitäten jeder sein ganz persönliches Lieblingsbier findet. Lassen Sie sich die Vielfalt schmecken...



Name	Straße	Ort / Ortsteil	Telefon	☀ Anzeige
<b>EBENSFELD</b>				
<b>Bäckerei-Café Kreppel</b>	<b>Bamberger Straße 32</b>	<b>Ebensfeld</b>	<b>09573/330942</b>	<b>X S. 60</b>
<b>Brauerei-Gasthof Martin</b>	<b>Viehtriebweg 3</b>	<b>Ebensfeld / Unterneuses</b>	<b>09573/4382</b>	<b>X S. 54</b>
<b>Café &amp; Bistro Kutzenberg</b>	<b>Kutzenberg 1</b>	<b>Ebensfeld / Kutzenberg</b>	<b>09547/81-2331</b>	<b>X S. 59</b>
Döner Imbiss „Hassan“	Hauptstraße 56	Ebensfeld	0171/4409152	
Engelhardts-Keller	Kellerstraße 50	Ebensfeld	09573/1543	X
Gasthaus "Zum Lamm"	Hauptstraße 51	Ebensfeld	09573/3106036	X
Gasthof „Veitsberg“	Dittersbrunn 10	Ebensfeld / Dittersbrunn	09573/6419	X
Greßano-Saal - Frankenstübchen	Hauptstraße 32	Ebensfeld	09573/5014	
Imbiss Pizza Joy	Hauptstraße 73	Ebensfeld	09573/2352911	X
Imbiss am Badesee	Badesee	Ebensfeld	0160/91144318	X
<b>Landgasthof Hummel</b>	<b>Prächtinger Hauptstraße 6</b>	<b>Ebensfeld / Prächting</b>	<b>09573/3033</b>	<b>X S. 53</b>
Indisches Restaurant "Amrit" (Pizzeria)	Hauptstraße 52	Ebensfeld	09573/3301755	X
<b>Wirtshaus „Zum Wölf“</b>	<b>Dorfstraße 21</b>	<b>Ebensfeld / Unterbrunn</b>	<b>09547/446</b>	<b>X S. 54</b>

Name	Straße	Ort / Ortsteil	Telefon	☀ Anzeige
<b>BAD STAFFELSTEIN</b>				
<b>Bräustübl / Staffelberg-Bräu</b>	<b>Mühlteich 7</b>	<b>Bad Staffelstein / Loffeld</b>	<b>09573/5925</b>	<b>X S. 56</b>
<b>Brauerei-Gasthof Dinkel</b>	<b>Frauendorfer Straße 18</b>	<b>Bad Staffelstein / Stublang</b>	<b>09573/6424</b>	<b>X S. 56</b>
<b>Brauerei-Gasthof Hellmuth</b>	<b>Wiesen 14</b>	<b>Bad Staffelstein / Wiesen</b>	<b>09573/4395</b>	<b>X S. 57</b>
Brauerei-Gasthof Hennemann	Am Dorfbrunnen 13	Bad Staffelstein / Stublang	09573/96100	X
<b>Brauerei Metzgerbräu</b>	<b>Stublanger Straße 2</b>	<b>Bad Staffelstein / Uetzing</b>	<b>09573/6304</b>	<b>X S. 66</b>
Brauerei-Gasthof Reblitz	Am Mahlberg 1	Bad Staffelstein / Nedensdorf	09573/96500	X
Brauerei-Gasthaus Thomann	Altmainstraße 5	Bad Staffelstein / Wiesen	09573/9688300	X
<b>Brauerei-Gasthof Trunk</b>	<b>Vierzehnheiligen 3</b>	<b>Bad Staffelstein / Vierzehnheiligen</b>	<b>09571/3488</b>	<b>X S. 66</b>
Café Zollhaus	Am Main 4	Bad Staffelstein / Unnersdorf	09573/9688242	X
China-Restaurant Lotos	Angerstraße 41	Bad Staffelstein	09573/950988	X
Eiscafé Stadtgespräch	Bahnhofstraße 55	Bad Staffelstein	09573/3316811	X
Eiscafé Venezia	Bahnhofstraße 4	Bad Staffelstein	09573/330777	X
Fuchsenmühle	Zur Fuchsenmühle 4	Bad Staffelstein / Horsdorf	09573/331484	X
Gasthof Dinkel	Weisbrem 3	Bad Staffelstein / Weisbrem	09573/6751	X
<b>Gasthof Goldener Hirsch</b>	<b>Vierzehnheiligen 7</b>	<b>Bad Staffelstein / Vierzehnheiligen</b>	<b>09571/926120</b>	<b>X S. 55</b>
Gasthof Müller	Am Plan 1	Bad Staffelstein / Altenbanz	09573/5814	X
Gaststätte Alte Mühle	Horsdorf 10	Bad Staffelstein / Horsdorf	09573/34774	X
<b>Gaststätte Am Stadtturm</b>	<b>Angerstraße 7</b>	<b>Bad Staffelstein</b>	<b>09573/239260</b>	<b>X S. 65</b>
Gaststätte Grüner Baum	Pfarrer-Krapf-Straße 10	Bad Staffelstein / Uetzing	09573/6470	X

Zeichenerklärung:

Brauerei/selbstgebrautes Bier

mit Biergarten oder Außenbereich

Name	Straße	Ort / Ortsteil	Telefon	☀ Anzeige
<b>BAD STAFFELSTEIN</b>				
<b>Berggasthof Banzer Wald</b>	<b>Am Banzer Wald 1</b>	<b>Bad Staffelstein / Unnersdorf</b>	<b>09573/5963</b>	<b>X S. 55</b>
 Hopfenrebell GmbH	Pferdsfelder Weg 72	Bad Staffelstein	09573/3108675	X
<b>Hotel-Restaurant Rödiger</b>	<b>Zur Herrgottsmühle 2</b>	<b>Bad Staffelstein</b>	<b>09573/9260</b>	<b>X S. 58</b>
Kurcafé Rimsinger	Bahnhofstraße 46	Bad Staffelstein	09573/4772	X
Landgasthaus Geuß	Am Plan 4	Bad Staffelstein / Altenbanz	09573/5779	X
 <b>Landgasthof-Café Schwarzer Adler</b>	<b>End 13</b>	<b>Bad Staffelstein / End</b>	<b>09573/22260</b>	<b>X S. 58</b>
Landgasthof Zum Kutscher	Oberlangheimer Straße 4	Bad Staffelstein / Uetzing	09573/6369	X
Landgasthof Zur Scheune	Schwabthal 2	Bad Staffelstein / Schwabthal	09573/6545	X
<b>Landhotel-Gasthof Sonnenblick</b>	<b>Uetzinger Straße 10</b>	<b>Bad Staffelstein / Schwabthal</b>	<b>09573/9240</b>	<b>X S. 57</b>
Markthofcafé	Marktplatz 3	Bad Staffelstein	09573/235221	X
Restaurant-AJÖ	Bamberger Straße 22	Bad Staffelstein	09573/3108520	X
Restaurant Athene	Bahnhofstraße 76	Bad Staffelstein	09573/2393773	X
Restaurant Santorini	Kirchgasse 1	Bad Staffelstein	09573/9549042	
Restaurant Staffelsteiner Hof	Horsdorfer Straße 15	Bad Staffelstein	09573/33060	X
Restaurant-Pizzeria Bei Manu	Bahnhofstraße 51	Bad Staffelstein	09573/310797	X
Restaurant-Pizzeria Casa Vecchia	Bahnhofstraße 37	Bad Staffelstein	09573/9689810	X
Salzstube Am Kurpark	Oberauer Straße 6	Bad Staffelstein	0160/4870355	X
Schäfers Café	Bahnhofstraße 75	Bad Staffelstein	09573/237	X
Spitalhaus Biergarten	Bamberger Straße 20	Bad Staffelstein	0172/1402705	X
Stadtcafé	Bahnhofstraße 23	Bad Staffelstein	09573/340461	X
Staffelbergklausen		Bad Staffelstein / Staffelberg	09573/5437	X
Stephans Wirtshaus	Oberlangheimer Straße 1	Bad Staffelstein / Uetzing	09573/213954	X
Thai Restaurant Mekong	Lichtenfelder Straße 36	Bad Staffelstein	09573/340833	X
Traditionsgasthof Grüner Baum	Bamberger Straße 33	Bad Staffelstein	09573/293	X
Zur schönen Schnitterin	Romansthal 1	Bad Staffelstein / Romansthal	09573/4373	X

Name	Straße	Ort / Ortsteil	Telefon	☀ Anzeige
<b>ZAPFENDORF</b>				
<b>Der Eisladen</b>	<b>Bamberger Straße 14</b>	<b>Zapfendorf</b>	<b>09547/210</b>	<b>X S. 64</b>
Gastwirtschaft Jüngling	Hauptstraße 20	Zapfendorf	09547/422	X
Jack's Wirtshaus und Biergarten	Schulstraße 1	Zapfendorf	09547/6464	X

Name	Straße	Ort / Ortsteil	Telefon	☀ Anzeige
<b>ITZGRUND</b>				
 Bräustübla / Brauerei Schleicher	Wirtsgasse 4	Itzgrund / Kaltenbrunn	09533/982096	X
 <b>Brauerei-Gasthof Fischer</b>	<b>Freudeneck 2</b>	<b>Rattelsdorf / Freudeneck</b>	<b>09547/488</b>	<b>X S. 65</b>
 Brauerei-Gasthof Sonnenbräu	Zaugendorfer Str. 4	Rattelsdorf / Mürsbach	09533/981017	X
 Brauerei-Gasthof Zum Goldenen Adler	Höfen 21	Rattelsdorf / Höfen	09547/264	X
 Brauerei Schwanen-Bräu	Ebinger Marktplatz 11	Rattelsdorf / Ebing	09547/481	X
Pizzeria La Stazione	Am Bahnhof 2	Itzgrund / Kaltenbrunn	09533/1333	X

Name	Straße	Ort / Ortsteil	Telefon	☀ Anzeige
<b>SCHESLITZ</b>				
 Brauerei-Gasthof „Drei Kronen“	Hauptstraße 39	Scheßlitz	09542/1564	X
 Brauerei-Gasthof Hartmann	Fränkische-Schweiz-Str. 26	Scheßlitz / Würgau	09542/920300	X
 Brauereigaststätte Hoh	Köttensdorf 4	Scheßlitz / Köttensdorf	09542/627	X
Burggasthof Giechburg	Giechburg 1	Scheßlitz / Giechburg	09542/424	X
<b>Gasthof Goldener Anker</b>	<b>Hauptstraße 31</b>	<b>Scheßlitz</b>	<b>09542/1606</b>	<b>X S. 65</b>
Gasthaus und Biergarten Stöcklein	Lindenallee 9	Scheßlitz / Wiesengiech	09542/8234	X
Gasthof Krapp	Oberend 3	Scheßlitz	09542/8066	X
 Gaststätte Vogel's Mühle	Lesauer Straße 28	Scheßlitz / Burglesau	09542/1003	X
Gaststätte-Pizzeria Jäkel	Am Ellerbach 25	Scheßlitz / Burgellern	09542/654	X
Restaurant Athene	Hauptstraße 33	Scheßlitz	09542/7730033	X
Restaurant Schloss Burgellern	Kirchplatz 1	Scheßlitz / Burgellern	09542/774750	X
Ristorante da Peppo	Oberend 4	Scheßlitz	09542/1547	X
 <b>Schmitt-Bräu Gastwirtschaft</b>	<b>Oberend 19</b>	<b>Scheßlitz</b>	<b>09542/563</b>	<b>X S. 68</b>
Wirtshaus "Glanzers Michl"	Kirchgasse 1	Scheßlitz / Straßgiech	09542/7744706	X



# HIER GIBT ES SELBSTGEBRAUTES BIER:

## BAD STAFFELSTEIN

- 7 **BRAUEREI DINKEL**  
Stublang
- 8 **BRAUEREI HELLMUTH**  
Wiesen
- 9 **BRAUEREI HENNEMANN**  
Stublang
- 10 **BRAUEREI HETZEL**  
Frauendorf
- 11 **BRAUEREI METZGERBRÄU**  
Uetzing
- 12 **BRAUEREI REBLITZ**  
Nedensdorf
- 13 **BRAUEREI THOMANN**  
Wiesen
- 14 **BRAUEREI TRUNK**  
Vierzehnheiligen
- 15 **HOPFENREBELL**  
Bad Staffelstein
- 16 **SCHWARZER ADLER**  
End
- 17 **STAFFELBERG-BRÄU**  
Loffeld

## EBENSFELD

- 18 **BRAUEREI LEICHT**  
Pferdsfeld (zur Zeit geschlossen)\*
- 19 **BRAUEREI MARTIN**  
Unterneuses
- 20 **EBENSFELDER BRAUHAUS**  
Ebensfeld

\* Stand 01.11.2023

## ITZGRUND

- 21 **BRAUEREI SCHLEICHER**  
Kaltenbrunn
- 22 **BRAUEREI SCHWANEN-BRÄU**  
Ebing
- 23 **BRAUEREI ZUM GOLDENEN ADLER**  
Höfen
- 24 **FISCHER-BRÄU**  
Freudeneck
- 25 **SONNENBRÄU**  
Mürsbach

## RESTL. LK LICHTENFELS

- 1 **BRAUEREI WICHERT**  
Lichtenfels
- 2 **BRAUHAUS LEIKEIM**  
Altenkunstadt
- 3 **BRAUMANUFAKTUR LIPPERT**  
Lichtenfels
- 4 **GÜNTHER-BRÄU**  
Burgkunstadt
- 5 **PÜLS-BRÄU**  
Weismain
- 6 **ROSENAUER HOFBRÄU**  
Marktgraitz



Bier gehörte schon immer zum Alltag der Ebensfelder. Anfangs brauten – wie überall in Europa – die Frauen zuhause am Herd, später verkauften die Mönche der nahegelegenen Klöster ihren Gerstensaft,

1752 schließlich öffnete das noch heute existierende Brauhaus seine Pforten. Bier war in Franken zu dieser Zeit das Grundnahrungsmittel. Ein Beamter in Sonnefeld im heutigen Landkreis Coburg brachte es 1793 auf den Punkt: „Wo Bier zu haben ist, trinkt der Bauer auch zum Frühstück seinen Krug Bier, welches meistens schwer und stark ist. Bei dieser Kost ist der Landmann außerordentlich stark, arbeitsam und dauerhaft.“

30 Jahre später erfahren wir vom Amtsarzt des Landgerichts Bamberg: „Tausende leben im Sommer fast einzig von Brot und Bier.“ Und er fand das nicht besorgniserregend, denn für die „arbeitende Klasse“ sei „das Bier unstreitig eines der passendsten gesunden Getränke, nicht bloß erquickend, um den Durst zu löschen, sondern auch nährend und stärkend für den Körper.“ Es nimmt also nicht Wunder, dass das Brauhaus nicht lange allein bleiben sollte. Zu Beginn der Gründerzeit 1870 brauten in Ebensfeld noch zwei weitere Brauereien namens „Hirsch“ und „Lamm“ (beide mittlerweile geschlossen) und in Pferdsfeld die Brauerei „Leicht“ (zur Zeit geschlossen). Zwei Jahre zuvor begann im heutigen Ortsteil Unterneuses die Geschichte der Brauerei „Martin“.

Heute befinden Sie sich in Ebensfeld quasi im Epizentrum der weltweiten Bierkultur. Kein anderer Landstrich kann so viele Brauereien und unterschiedliche Biere aufweisen wie das westliche Oberfranken. Und – ganz nebenbei – nirgends werden so viele neue Freund- und Bekanntschaften geschlossen, wie an einem Biertisch einer fränkischen Brauereigaststätte!

## SCHESSLITZ

- 26 **BRAUEREI DREI KRONEN**  
Scheßlitz
- 27 **BRAUEREI-GASTHOF HARTMANN**  
Würgau
- 28 **BRAUEREI HOH**  
Köttensdorf
- 29 **GASTSTÄTTE VOGEL'S MÜHLE**  
Burglesau
- 30 **SCHMITT BRÄU**  
Scheßlitz

**Markus Raupach**, Biersommelier  
[www.bierland-oberfranken.de](http://www.bierland-oberfranken.de)



## UNSERE EBENSFELDER BRAUEREIEN

### Kreativität, Handwerk und modernste Technik im Brauhaus Engelhardt



„Mittlerweile brauen wir saisonübergreifend zwölf Biere“, sagt Hans-Karl Engelhardt. „Kellerbier“, „Leichtbier“, „Fränkisches Landbier“, „Edel Pilsener“, „Adam-Riese Urtrunk“ und „Weißbier hell“

sind ganzjährig erhältlich, saisonal kommen „Rauchbier“, „Reine Männersache“, „Festbier“, „Heller Bock“, „Dunkler Bock“ und die „Kellerliebe“ dazu. Auch die beliebten 5-Liter-Partyfässer gibt es beim Brauhaus „to go“. In den Sommermonaten lädt der gemütliche Brauhausgarten bei einem frisch gezapften Bier zum Verweilen ein.

### Familiengeführter uriger Brauerei-Gasthof in Unterneuses

„Unsere Brauerei gibt es schon seit 1868“, sagt Tanja, die Tochter des Wirts Hans-Georg Martin. Hier in Unterneuses brodelt im Sudkessel das bernsteinfarbene Vollbier unter den wach-



samen Augen des Braumeisters Matthias Martin. Nur im Brauerei-Gasthof wird es ausgeschenkt, der unmittelbar an der Straße zwischen Ebensfeld und Bad Staffelstein liegt. In der gemütlichen Gaststätte und auf der Sonnenterrasse genießen die Gäste zum selbst gebrauten Bier deftige Brotzeiten aus eigener Herstellung und regionale Köstlichkeiten, etwa Geflügel aus eigener Aufzucht oder Wildspezialitäten aus heimischen Wäldern.

### Traditionsbier aus Pferdsfeld seit 150 Jahren

Das Brauhaus der Familie Leicht in Pferdsfeld befindet sich bereits seit 1870 in Familienbesitz. Hier braute zuletzt der Bruder der Wirtin, Friedrich Leicht, rund ums Jahr ein köstliches Lagerbier, das auch nur hier frisch vom Fass ausgeschenkt wurde. Beide pflegten voller Überzeugung und mit viel Einsatz die jahrzehntelange Familientradition. Zum Redaktionsschluss des Unterkunftsverzeichnis war die Gastwirtschaft Leicht vorübergehend geschlossen und die Besitzer befanden sich auf der Suche nach Nachfolgern für Brauerei und Wirtshaus.



## EBENSFELDER BRAUEREIENWEG

Bitte informieren Sie sich immer aktuell direkt beim Anbieter über die Öffnungszeiten!

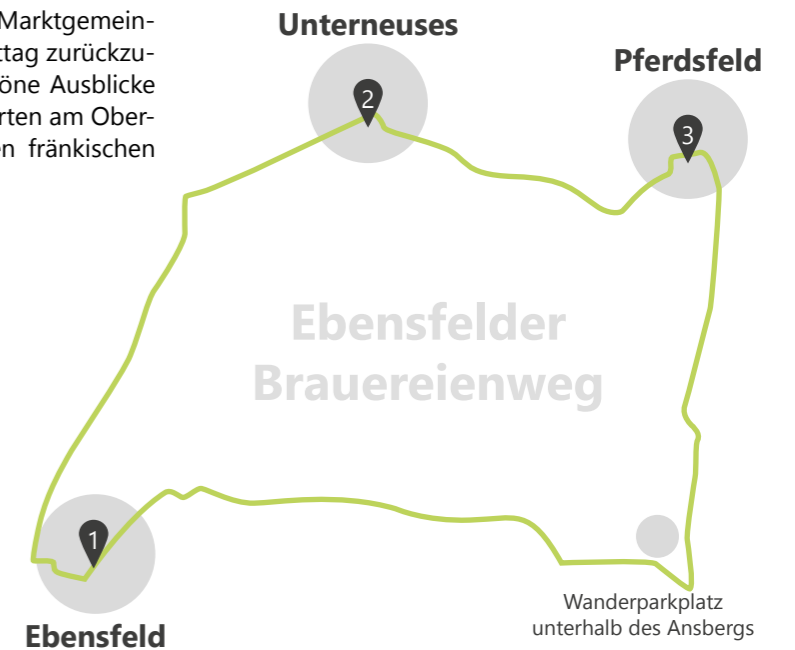
### Wandern & Bier

Die Wanderung zwischen den drei Brauereien der Marktgemeinde Ebensfeld ist ganz entspannt an einem Nachmittag zurückzulegen. Es gibt keine größeren Anstiege, dafür schöne Ausblicke auf den Ansberg (Veitsberg) und auf den Gottesgarten am Obermain sowie Möglichkeiten zur Einkehr in unseren fränkischen Brauerei-Gasthöfen.

**1 BRAUHAUSGARTEN AM BRAUEREIGELÄNDE**  
Ebensfelder Brauhaus  
Oberer Kellbachdamm 7  
96250 Ebensfeld • 09573/885  
*Unser Tipp:*  
„Bierträger zum Mitnehmen“ mit 6 unterschiedlichen Bier-Schmankerln, die auf Wunsch zusammengestellt werden. Siehe auch Anzeige Seite 59.

**2 BRAUEREI-GASTHOF MARTIN**  
Viehtriebweg 3 • 96250 Ebensfeld  
OT Unterneuses • Tel. 09573/4382  
*Unser Tipp:*  
Martin's Genussgedeck  
Hausmacher Bauernplatte aus eigener Herstellung und eine Maß selbstgebrautes Vollbier, frisch vom Fass. Siehe auch Anzeige Seite 54.

**3 BRAUEREI-GASTHOF LEICHT**  
Pferdsfeld 22 • 96250 Ebensfeld  
OT Pferdsfeld • Tel. 09573/236  
Derzeit geschlossen, Änderungen vorbehalten.



1752

Die älteste Brauerei im Landkreis Lichtenfels steht in Ebensfeld, und zwar nachweislich seit 1752. Seit 1867 befindet sich diese Brauerei im Besitz der Familie Engelhardt.



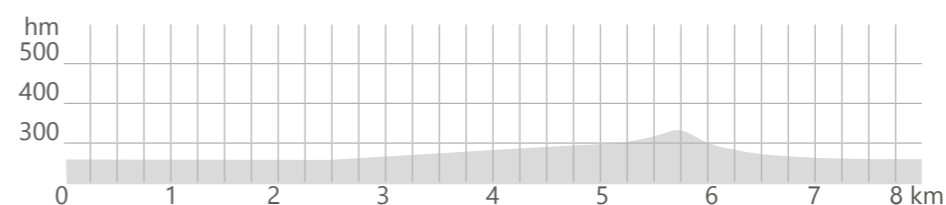
1.963 Einwohner

pro Brauerei leben in der Marktgemeinde Ebensfeld\*. Mit 5.511 Einwohnern pro Brauerei ist Oberfranken lt. "Bierland Oberfranken" **Bierweltmeister**. Ebensfeld übertrifft diesen Wert bei weitem!



13 Bier-Sorten

In der Marktgemeinde Ebensfeld werden 13 unterschiedliche Biere gebraut.




\*Stand 17.10.2023

Anspruch: Leicht

Entfernung: 8 km

Dauer: ca. 2 Stunden



## IN BEWEGUNG BLEIBEN

Unsere intakte Natur bietet unzählige  
Möglichkeiten, in Bewegung zu  
kommen und zu bleiben.

## WANDERLUST

Entdecken Sie auf naturbelassenen Pfaden und gut beschilderten Themenwegen den „Gottesgarten“ und seine landschaftliche Schönheit. Mit dem Frankenweg führt ein vom Deutschen Wanderverband zertifizierter Fernwanderweg durch unsere Region. Auf den Keltenwegen erfahren Sie Interessantes zur Geologie, Archäologie und Geschichte. Eine Einkehr in einem fränkischen Gasthaus oder Biergarten ist ein schöner Ausklang jeder Wandertour.



## BOOTSABENTEUER

Ein spritziges Vergnügen: Zwischen Hochstadt und Bischberg können Sie auf über 40 Kilometern den Main mit dem Kanu entdecken. Es gibt viele Flach- und Steilufer, Gumpen und schnellfließende Bereiche, Kiesinseln und dichtes Gebüsch. Gerade die renaturierten Abschnitte sind vom Boot aus ein besonderes Erlebnis. Zwischen Ebensfeld und Niederau sowie bei Unterbrunn befinden sich übrigens naturnahe Ein- und Ausstiegsstellen. Lust auf eine Kanutour? Die Kanuvermieter am Obermain stellen Ihnen gerne Boote zur Verfügung.



## KLETTERN

Oberhalb des berühmten Klosters Banz befindet sich der Waldklettergarten Banz. Dieser bietet Herausforderungen und Kletterspaß für Kinder und Erwachsene, in der Gruppe oder als Einzelperson. Die fünf Parcours sind in unterschiedliche Schwierigkeitsgrade aufgeteilt, so dass für jeden der passende Kletterpfad dabei ist.



## WASSERSPASS

Sauberes Wasser, naturnahe Ufer, die idyllische Liegewiese mit hohen Bäumen - unser Ebensfelder Badesee macht Lust auf Wasserspaß für Groß und Klein! Ob bei heißen Temperaturen eine erfrischende Abkühlung im See, ein gemütliches Picknick am Ufer oder ein Spaziergang am Wasser - es gibt viele gute Gründe, um hier ein paar schöne und entspannte Stunden zu verbringen. Übrigens: Unser Badesee wurde bereits zum wiederholten Mal mit der Blauen Flagge ausgezeichnet.



## RADLGENUSS

Gemütlich oder kraftvoll - erleben Sie die Vielfalt der Region mit dem Fahrrad. Für Rennradler gibt es ruhige Straßen, für Mountainbiker sportliche Trails und für Genussradler viele Radwege und Thementouren. Der beliebte Fernradweg „MainRadweg“ führt übrigens direkt durch unsere schöne Gemeinde. Entdecken Sie die intakte Natur im „Gottesgarten“ auf leichten Strecken mit der ganzen Familie, oder erklimmen Sie steile Anstiege mit Muskelkraft oder E-Bike.



## ERLEBNISTOUREN

Sie wollen Landschaften neu entdecken, Handwerk erleben und Feines aus der Region genießen? Bei den Erlebnistouren können Sie auf Tuchfühlung mit Land und Leuten gehen. Lassen Sie sich führen von Menschen aus der Region, die zeigen und erzählen, Türen öffnen und Sie in versteckte Winkel führen. Immer mit von der Partie sind ausgebildete Wanderführer, die Pfade und Wege kennen. Freuen Sie sich auf liebevoll arrangierte Köstlichkeiten sowie auf ein kleines Erinnerungsgeschenk.



# WANDERN AUF DEN SPUREN GOTTES



## FRÄNKISCHER MARIENWEG



Wer schon einmal am „Ebensfelder Brunnla“ vorbeigewandert ist, dem ist es vielleicht aufgefallen: das Wanderzeichen in rot und blau, auf dem Maria mit dem Jesuskind zu erkennen ist. Es markiert den Fränkischen Marienweg, der auf nahezu 2000 Kilometern durch Franken 87 Wallfahrtsorte im Erzbistum Bamberg und im Bistum Würzburg verbindet. Seit 2020 führt er auch durch den Gottesgarten am Obermain.

Ein schöner Abschnitt dieses Fernwanderwegs lässt sich von Ebensfeld aus als Rundweg über den Ansberg (im Volksmund Veitsberg genannt) entdecken.

### Rundweg über den Veitsberg

Wir starten an der Pfarrkirche Maria Verkündigung, wo wir noch einmal Kraft für den Weg tanken können, und machen uns dann entlang der Hauptstraße

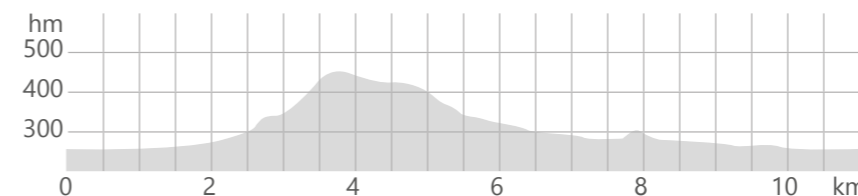
in Richtung Norden auf den Weg. Nachdem wir den Kreisverkehr passieren, liegt vor uns ein Supermarkt. Hinter dessen Parkplatz befindet sich rechter Hand ein Flurbereinigungsweg, der uns hinauf zum Veitsberg leitet. Unser Ziel haben wir dabei die ganze Zeit vor Augen. Links in der Ferne können wir Kloster Banz erspähen und wenig später auch den eindrucksvollen Staffelberg. Wir folgen dem asphaltierten Weg, bis wir an einen Wanderparkplatz kommen. Nun geht es in den Wald hinein, der Pfad zum Veitsberg ist stets ausgeschildert. Je näher wir dem Gipfel kommen, desto steiler wird der Anstieg. Aber der lohnt sich: Hat man den Veitsberg erklommen, so findet man dort die St.-Veits-Kapelle, die von einem wunderschönen 200 Jahre alten Lindenkranz umgeben ist – der älteste Europas! Brotzeitbänke und eine hervorragende Aussicht bieten sich an für eine verdiente Pause. Danach laufen wir weiter in Richtung Südosten, hinab nach Dittersbrunn. An der Hauptstraße biegen wir rechts ab und halten Ausschau nach dem Gasthof „Veitsberg“.

Den passieren wir – ob mit oder ohne Zwischenstopp – und finden uns wieder auf einem Flurbereinigungsweg, der uns bis nach Prächting führt. Dort kommen wir in der Dittersbrunner Straße an, die in die Prächtinger Hauptstraße mündet. Wir laufen nach rechts und haben nach ca. 300 Metern die Möglichkeit zur Einkehr im „Landgasthof Hummel“. Durch eine schmale Gasse linker Hand des Gasthofs gelangen wir hinunter zum Kelbach, wo wir uns rechts halten. Am Ortsausgang von Prächting kommen wir an der Hankirche vorbei. Anschließend folgen wir dem Kelbach, der uns zurück nach Ebensfeld bringt. Dort angekommen, orientieren wir uns weiterhin am Bach und kommen direkt am „Engelhardt's Keller“ vorbei, der ebenfalls zur Einkehr einlädt. Wir folgen weiter dem Bachlauf und finden uns so schließlich an unserem Ausgangspunkt wieder. Wer die Tour ausklingen lassen will, der kann es sich nun im Gasthaus „Zum Lamm“ gemütlich machen oder noch einmal

die Pfarrkirche aufsuchen – und dabei hoffentlich auf einen wunderschönen Wandertag zurückblicken.

Planen Sie unbedingt genügend Zeit und Proviant für eine ausgedehnte Rast am wunderschönen Lindenkranz rund um die St.-Veits-Kapelle auf dem Veitsberg ein. Sitzmöglichkeiten sind ausreichend vorhanden und der Panoramablick lädt zum Verweilen ein.

Von Dominik Schreiner  
aus dem Magazin des Erzbistums Bamberg  
„Leben im Erzbistum Bamberg“  
[www.leben.erzbistum-bamberg.de](http://www.leben.erzbistum-bamberg.de)



Anspruch: Mittel

Entfernung: 11 km

Dauer: ca. 3 ½ Stunden





**Wärme, Wasser und Salz** – unter diesem Motto vereint die Obermain Therme in Bad Staffelstein ThermenMeer, Premium-SaunaLand, Wellness und Therapie unter einem Dach und ergänzt dieses kaum vergleichbare Angebot mit der gastronomischen Vielfalt aus Bistro und MeerBar sowie VitaRestaurant und SaunaBar inklusive PoolBar.

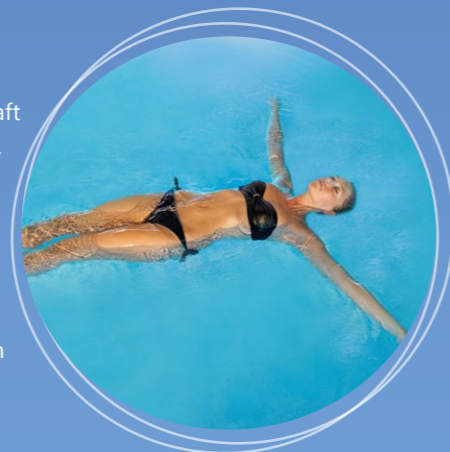


### Heiß mit Stil

Das mehrfach ausgezeichnete Premium-SaunaLand der Obermain Therme ist nicht zuletzt bekannt für seine besonders hochwertigen Aufgüsse und sucht in puncto Größe, Vielfalt und Schönheit seinesgleichen. Freuen Sie sich unter anderem auf 11 Themensaunen, luxuriöse Ruhe- und Loungebereiche und einen riesigen Naturbadesee.

### Bayerns wärmste & stärkste Thermalsole

Wo vor Jahrtausenden ein tropisches Urmeer die Landschaft bedeckte, erstrecken sich heute grüne Täler und Hügel. Doch das Meer ist noch da! Mit einer Mineralisierung von 12 Prozent und einer Temperatur von 52 Grad sprudelt es aus 1.600 Metern Tiefe aus der Erde. Die Summe an gelösten Mineralstoffen übertrifft die Mindestwerte für anerkanntes Heilwasser fast um das Hundertfache - die damit verbundene Wirkkraft von Salz und Sole auf den Menschen ist enorm.



### Urgesunde Verwöhnerlebnisse

Das Therapieangebot besteht aus traditionellen heilungsfördernden Behandlungen, die Gesundheit und Wohlbefinden besonders effektiv fördern. In Verbindung mit dem Fingerspitzengefühl und der hohen Qualifikation erfahrener Therapeuten wird sie deutlich spürbar: die überdurchschnittliche Behandlungsqualität und Wirkkraft.



### Salz auf der Haut, Glück im Sinn

Wechseln Sie im ThermenMeer nach Lust und Laune zwischen unzähligen Becken. Entspannen Sie in den Whirlpools, Ruhebereichen oder im Dampfbad. Tanken Sie Kraft und atmen Sie sich gesund in der Sole-Inhalation. Freuen Sie sich auf das Aktivprogramm und damit täglich auf 15 kostenlose Fitness- und Wellness-Angebote. Ein Tag in der Obermain Therme gleicht einem Kurzurlaub am Meer – er macht Sie ausgeglichener, vitaler und schöner. Und glücklich dazu!



### Weißes Gold und blaue Stunden

Genießen Sie wohltuende Wellness- und Kosmetikbehandlungen, liebevoll kombinierte Arrangements und die Produkte der hauseigenen Pflegeserie „12/52°“ mit den kostbaren Inhaltsstoffen der Bad Staffelsteiner Ursole. Zahlreiche Kosmetikbehandlungen für sie und ihn machen die kraftvolle Wirkung des „weißen Goldes“ auch für die Haut spürbar.



## HIER IST WAS LOS...

Farbenfrohe Theaterstücke an ungewöhnlichen Orten,  
Musik in barocker Kulisse, ursprüngliche Feste und  
Märkte oder spannende Führungen - die Ver-  
anstaltungen am Obermain sind vielfältig.  
Hier kommen Menschen gerne zusammen  
zum Feiern, Zuhören und  
Mitmachen.





Gemütlich zusammen den Abend ausklingen lassen beim „**Feierohmd undä deä Lindn**“



Regionale Produkte beim bekannten **Obstmarkt** in Kümmel entdecken



Gemeinsam am romantischen **Johannisfeuer** sitzen



Dem einzigartigen Klang der Schlepper beim großen **Oldtimertreffen** in Pferdsfeld lauschen



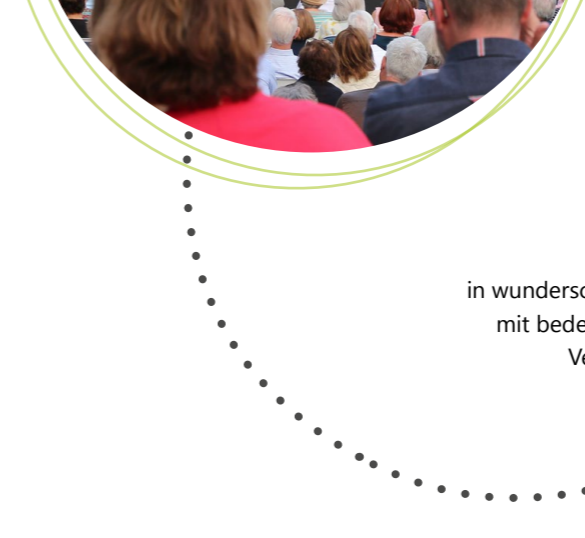
Sich an wunderbaren **Inszinierungen** von Profis und Laienschauspielern erfreuen



Miteinander jubeln bei unseren traditionellen **Faschingsumzügen**



Kirchweihunterhaltung beim **Fischerstechen** in Birkach genießen



**Feste feiern** in wunderschöner Natur mit bedeutungsvoller Vergangenheit



## KLEINE TRADITIONELLE FESTE UND VERANSTALTUNGEN

Theater - Junglandverein Kleukheim	06./07./12./13./14.01.2024
Faschingsumzug Kleukheim	11.02.2024
Faschingsumzug Ebensfeld	13.02.2024
„Feierohmd undä deä Lindn“ - Gartenbauverein Ebensfeld	08.05.2024
Kirchweih Draisdorf	12.05.2024
Kirchweih Pferdsfeld	05.05.2024
Küpser Lindenfest	09.05.2024
Kirchweih Birkach	12.05.2024
Kirchweih Kümmel	12.05.2024
Kirchweih Unterneuses	20.05.2024
„Feierohmd undä deä Lindn“ - Musikvereinigung Ebensfeld	12.06.2024
Patronatsfest Veitsberg/Dittersbrunn	16.06.2024
Kirchweih Neudorf	09.06.2024
Kirchweih Eggenbach	30.06.2024
Schützenfest Wolfsanger	06.07. – 07.07.2024
Kirchweih Kleukheim	14.07.2024
„Feierohmd undä deä Lindn“ - TSV Ebensfeld	10.07.2024
Weinfest Döringstadt	03.08.2024
Veitsbergfest	04.08.2024
„Feierohmd undä deä Lindn“ - FFW Ebensfeld	14.08.2024
Patronatsfest Unterbrunn	15.08.2024
Kirchweih Oberbrunn	18.08.2024
Kirchweih Ober-/Unterküps	18.08.2024
Herbstkirchweih Pferdsfeld	08.09.2024
Grieser Kerwa Ebensfeld	08.09.2024
Theater - Theatergruppe Ebensfeld	13./14./15./20./21./22.09.2024
Kirchweih Ebensfeld	15.09.2024
Kirchweih Prächting	06.10.2024
Apfelmarkt Kümmel	13.10.2024
Kirchweih Unterbrunn	13.10.2024
Kirchweih Döringstadt	20.10.2024
Theater - RV Concordia Birkach	02./03./08./09./10.11.2024
Martinikirchweih Dittersbrunn	10.11.2024
Herbstkirchweih Oberküps	24.11.2024
Weihnachtsmarkt Kutzenberg Eugeria	24.11.2024

## HIGHLIGHTS IN DER REGION

Obermain-Marathon	07.04.2024
Kronach leuchtet	26.04. – 04.05.2024
Lieder auf Banz	05.07. – 06.07.2024
Kirchweih Seßlach	06.07. – 08.07.2024
Samba-Festival Coburg	12.07. – 14.07.2024
Schützenfest Lichtenfels	12.07. – 21.07.2024
Bamberg zaubert	19.07. – 21.07.2024
Altstadtfest Bad Staffelstein	26.07. – 28.07.2024
Bierwoche Kulmbach	27.07. – 04.08.2024
Altstadtfest Seßlach	16.08. – 18.08.2024
Bierbrauerfest Bad Staffelstein	15.08.2024
Sandkerwa Bamberg	22.08. – 26.08.2024
Kirchweih Scheßlitz	23.08. – 26.08.2024
Korbmarkt Lichtenfels	13.09. – 15.09.2024

Auf dem Berg am Feuer sitzen, bei einer "Kerwa" mitfeiern oder einen Faschingsumzug bestaunen – freuen Sie sich auf unsere kleinen und großen Veranstaltungen in und rund um Ebensfeld. Auch für Musikbegeisterte hat unsere Region viel zu bieten.

Weitere Termine und Informationen finden Sie im Veranstaltungskalender bei der Tourist-Information und immer aktuell auf unserer Website. Oder werden Sie Fan auf Facebook sowie Instagram und verpassen Sie keine Termine mehr!

[www.ebensfeld.de/veranstaltungen](http://www.ebensfeld.de/veranstaltungen)



## WANDERN MIT LEIB UND SEELE

Romantische Pfade und interessante Ausblicke können die Teilnehmer der Veranstaltungsreihe „Wandern mit Leib und Seele“ unter der Leitung von Wanderführerin Brigitte Plesnivy entdecken und dabei Kraft in der Natur schöpfen.



Der Flyer mit ausführlichen Informationen zu den Wanderungen ist im Ebensfelder Rathaus erhältlich. Für Fragen steht Wanderführerin Brigitte Plesnivy gerne zur Verfügung, Telefon 09573/1321.

### ANKÜNDIGUNG **WANDER-HIGHLIGHT**

#### **Sonnenuntergang & Picknick bei der Küpser Linde**

Höhepunkt der Reihe, die einmal im Monat von März bis Oktober stattfindet, ist eine 11 Kilometer lange Wanderung am 20. Juli um 17 Uhr zum Naturdenkmal „Steinerne Rinne“ und weiter über das Naturbiotop Weißer Lahma zur Küpser Linde. Dort erleben die Teilnehmer den Sonnenuntergang bei traumhafter Aussicht mit Musik und leckerem Essen.

**Samstag  
20. Juli 2024, 17 Uhr**

**Infos und Anmeldung:**  
Wanderführerin  
Brigitte Plesnivy  
Telefon 09573/1321

## FRÄNKISCHER THEATERSOMMER

Die Marktgemeinde Ebensfeld ist Heimat einer kulturellen Attraktion: Der Fränkische Theatersommer - Landesbühne Oberfranken hat sein Domizil auf Gut Kutzenberg. Hier ist ein Gartentheater mit Sandsteinstufen entstanden, das von mächtigen Mammutbäumen umrahmt ist, eine der schönsten Spielstätten der Region.



Seien Sie dabei, wenn die Darsteller auf der Bühne und auf kleinen Pfaden zwischen Bäumen und Sträuchern ihre Geschichten interpretieren. Bei Regen steht die große Scheune des Gutshofes zur Verfügung. [www.theatersommer.de](http://www.theatersommer.de)

### ANKÜNDIGUNG **GARTENTHEATER**

Für alle Sommertheatergenießer präsentiert das Ensemble hochwertiges Schauspiel, besonderes Musik- und Figurentheater, spannende Solo-Abende, luftig-leichte Freilicht-Kammeropern und aufregende Kriminalgeschichten.

Die Theaterkünstler reisen für jede Saison von weither an, um in den unterschiedlichen Theaterproduktionen mitzuwirken. Sie schätzen die Nähe zu ihrem Publikum und stehen für einen hohen darstellerischen Anspruch.

#### **Infos und Termine:**

Tourist-Info  
Telefon 09573/9608-11  
[tourismus@ebensfeld.de](mailto:tourismus@ebensfeld.de)  
[www.ebensfeld.de](http://www.ebensfeld.de)



# IHRE GASTGEBER

## HERZLICH WILLKOMMEN!



Genießen Sie doch die schönsten Tage des Jahres bei uns in Ebersfeld, dem „Tor zum Gottesgarten“ am Obermain. Das Angebot unserer Gastgeber ist sehr unterschiedlich und trotzdem haben alle etwas gemeinsam: Die Herzlichkeit, mit der wir unsere Gäste

empfangen. Nachfolgend stellen wir Ihnen unsere Vermieter vor und wünschen Ihnen viel Freude beim Stöbern und Studieren der Einträge. Egal, ob Sie gerne in einem Hotel übernachten wollen oder lieber Ihren Urlaub in einer Ferienwohnung, in einem Gast-

haus, auf dem Bauernhof oder in einer Pension verbringen möchten: Hier findet sicher jeder sein individuelles Urlaubsdomizil. Fühlen Sie sich wie zu Hause und genießen Sie die fränkische Gastfreundschaft. Wir freuen uns auf Sie!

## FERIENWOHNUNG PARADIES



**Urlaub im „Paradies“**  
Ihre Gastgeber Biggi & Burkard Becker heißen Sie in der Ferienwohnung „Paradies“ ganz herzlich willkommen. Genießen Sie Ihren wohlverdienten Urlaub ohne Kompromisse in der gemütlichen Ferienwohnung mit geschmackvoller und gehobener Ausstattung. Das liebevoll bis ins Detail eingerichtete kleine 4-Sterne-Paradies, in dem es

Ihnen an nichts fehlt und in dem Sie den Alltag einfach vergessen können, begeistert seine Gäste seit über 30 Jahren. Viele wurden zu Stammgästen und manche sind heute zu Freunden geworden. **Gartenbenutzung ausdrücklich erwünscht**  
Im einzigartigen, wunderschönen „Paradiesgarten“ mit Teichanlage können Sie sich meistens bereits ab März/April bis in den späten Oktober

herrlich erholen. Ein romantischer Pavillon für stimmungsvolle Abende, ein idyllischer Grillplatz sowie eine Liegewiese stehen Ihnen ebenso zur Verfügung wie die Nutzung des liebevoll gepflegten Kräutergarten (über 30 verschiedene Kräuter) und der Hochbeete. Besuchen Sie bitte unsere Homepage. Auf Ihren Besuch freuen sich Biggi & Burkard Becker.

C/5	ÜN/2 Personen
Ferienwohnung <b>PARADIES</b> für 1-2 Personen (46 m <sup>2</sup> ) F ★★★★★	<b>48 - 70 €</b>
1 - 4 Nächte	<b>70 €</b>
5 - 7 Nächte	<b>56 €</b>
ab 8 Nächte	<b>53 €</b>
Ambulante Badekur (21 Tage)	<b>48 €</b>

**Insgesamt 2 Betten**

- Ferienwohnung mit separatem Eingang, Fußbodenheizung, Wohn-/Esszimmer (Kachelofen), Einbauküche (Spülmaschine, Mikrowelle, Kaffeevollautomat, weitere Elektrogeräte), Schlafzimmer (Französisches Bett, BS-Matratze mit Gel-Topper) und Bad (DU/WC - seniorengerecht und barrierefrei)
- Haustiere a. Anfr. / abschließb. Fahrradgarage
- Nur 5 Autominuten zur Obermain Therme

**Vermietung ab drei Übernachtungen.**

**Ferienwohnung Paradies**  
Brigitte und Burkard Becker  
St.-Veit-Straße 11 • 96250 Ebersfeld  
Tel. 09573/5063 & 31513 • 0171/6417315  
info@bb-becker.de • Infos und Belegungsplan:  
www.ferienwohnung-becker.de

## FERIENWOHNUNGEN FAMILIE BLUM



### Ferienwohnung Blum „Am Kellbach“

Herzlich willkommen in unseren gepflegten, ruhig gelegenen Nichtraucher-Ferienwohnungen in traumhafter Gartenanlage in sehr schöner Umgebung. Jede Ferienwohnung ist ebenerdig und hat einen separaten Eingang sowie einen schön angelegten Freisitz mit Gartenmöbeln. Im Schlafzimmer steht ein Doppelbett mit Bandscheibenmatratze,

das gemütliche Liegesofa im Wohn/Esszimmer ist für getrenntes Schlafen geeignet.

### Abschließbare Fahrradgarage

Waschmaschinen- und Trocknerbenutzung sind nach Absprache möglich, eine Bügelmöglichkeit ist vorhanden. Auf Wunsch stellen wir Ihnen auch Fahrräder zur Verfügung.

C/3	ÜN/2 Personen
Ferienwohnung <b>NIKITA</b> (55 m <sup>2</sup> ) F ★★★★★ 1 Nacht 68 €, ab 2 Nächte 58 €, ab 4 Nächte 53 €, ab 7 Nächte 48 €	<b>48 - 68 €</b>
Ferienwohnung <b>VALERIE</b> (35 m <sup>2</sup> ) 1 Nacht 63 €, ab 2 Nächte 53 €, ab 4 Nächte 48 €, ab 7 Nächte 43 €	<b>43 - 63 €</b>

### Insgesamt 4 Betten

- Je Wohnung ein Schlafzimmer mit Doppelbett und Bandscheibenmatratze
- Wohn- u. Esszimmer m. Sofa (Aufbettung mögl.)
- Moderne Einbauküche komplett eingerichtet (Geschirrspüler, Toaster, Mixstab, Wasser- und Eierkocher, Kaffeemaschine, Backofen, Ceranfeld, Mikrowelle auf Wunsch)
- Bad mit Dusche/WC, Föhn, Handtuchwärmer
- Bett-, Hand- und Tischwäsche werden gestellt

**Vermietung ganzjährig ab einer Übernachtung.**

### Grillmöglichkeit

Unsere Wohnungen sind idealer Ausgangspunkt für Wanderungen, Wassersport und Fahrradtouren. Besuche der Obermain Therme mit ihrer fantastischen Saunalandschaft bereichern Ihren Aufenthalt ebenso wie Ausflüge zu den historischen Gebäuden der Umgebung.

**Familie Blum**  
Oberer Kellbachdamm 15 • 96250 Ebersfeld  
Tel. 09573/6921 • tw.blum@aerolif.de  
www.ferienwohnung-blum.de



## FERIENWOHNUNGEN FAMILIE BRAUN



### Gemütliche Wohnungen mitten in Ebersfeld

Die schönsten Tage des Jahres verbringen können Sie in unseren drei freundlich eingerichteten Ferienwohnungen mitten in Ebersfeld mit komplett ausgestatteten Küchenzeilen sowie jeweils separatem Eingang. Nur wenige Meter sind es zu Bäcker, Metzger, Apotheke oder Supermarkt. Die Obermain Therme in Bad Staffelstein ist ebenso in fünf Minuten mit dem Auto erreichbar wie das

Warmwasserfreibad Aquarena in Zapfendorf. Wandern und Radfahren in unserer schönen Landschaft bringen zu jeder Jahreszeit Erholung.

### Blick aufs Storchennest

Im Erdgeschoss liegt die Wohnung „Steffi“ mit Doppel- und Einzelbett im Schlafzimmer. Im Obergeschoss befindet sich die Wohnung „Michi“ mit Balkon und Blick auf das Ebersfelder Storchennest.

Neben dem Doppelbett im Schlafzimmer steht im Wohnzimmer eine Doppelschlafcouch bereit. Ein bis zwei Personen bietet das Ein-Zimmer-Appartement „Lucky“ im Obergeschoss Platz.

### Idyllischer Garten

Hinter dem Haus können Sie einen zauberhaften Garten mit Holzhaus, Liegewiese, Gartenmöbeln und Grillplatz entdecken.

C/3	ÜN/2 Personen
Ferienwohnung <b>STEFFI</b> für 2 - 3 Personen / EG	<b>30 - 36 €</b>
Ferienwohnung <b>MICHI</b> für 2 - 3 Personen / OG	<b>30 - 36 €</b>
Appartement <b>LUCKY</b> für 1 - 3 Personen / OG	<b>29 - 35 €</b>

### Insgesamt 8 Betten

- Separater Eingang
- Komplett eingerichtete Küche mit Elektroherd und Backofen
- Großer idyllischer Garten mit Liegewiese und Gartenmöbeln
- Handtücher, Bett- und Tischwäsche inklusive
- Hunde auf Anfrage erlaubt

**Jede weitere Person zuzüglich 7 €/Tag. Vermietung ab einer Übernachtung.**

**Familie Braun**  
Hauptstraße 47 • 96250 Ebersfeld  
Tel. 09573/7073 • 0151/12667856  
braun-ebersfeld@gmx.de  
www.ferienwohnungenbraun.4lima.de



## FERIENAPPARTEMENT ECKSTEIN



### Ruhige Lage am Ortsrand

Unser gemütlich eingerichtetes Ferienappartement, welches sich vor allem für Ehepaare oder Alleinreisende eignet, liegt ruhig am Ortsrand von Ebensfeld. Ihr Fahrzeug parken Sie auf unserem Grundstück direkt vor dem Haus. Vom Balkon aus können Sie am Abend den Sonnenuntergang genießen und haben einen herrlichen Blick auf die Mainwiesen, wo

Sie mit etwas Glück die heimischen Störche beobachten können.

### Freizeitvielfalt

Zum idyllischen Badesees gelangen Sie in nur zehn Gehminuten. Auch Angler sind am See und am Main herzlich willkommen. Damit sie im Sommer einen kühlen Kopf behalten haben wir 26 cm PU-Schaumauflage und im Winter sorgt die

Fußbodenheizung für ein behagliches Raumklima. Mit unseren Fahrrädern können Sie die nahen Biergärten aufsuchen, die Gegend erkunden und die umliegenden Sehenswürdigkeiten genießen.

Reisen Sie mit der Bahn an, holen wir Sie und Ihr Gebäck gerne kostenlos vom Bahnhof ab.

Die Obermain Therme in Bad Staffelstein erreichen Sie in ca. zehn Autominuten.

B/2	ÜN/2 Personen
Ferienappartement <b>ECKSTEIN</b> (ca. 50 m <sup>2</sup> )	<b>30 - 35 €</b>
1 Nacht 35 €, 2-3 Nächte 33 €, ab 4 Nächte 30 €	

### Insgesamt 2 Betten

- Modernes, komfortables Appartement mit eigenem Eingang und Balkon
- Komplett eingerichtete Küche
- Bett mit Bandscheibenmatratzen
- Dusch-, Handtücher & Bettwäsche inklusive
- Kostenlose Fahrradbenutzung
- auf Wunsch Abholung am Bahnhof
- 300 Meter zum Badesees

**Vermietung ab einer Übernachtung.**

### Hildegund Eckstein

Untere Mühle 13 • 96250 Ebensfeld  
Tel. 09573/7132 • 0160/8564203  
ecksteinhildegund@gmail.com  
www.ecksteinappartement.jimdofree.com



## FERIENWOHNUNG FAMILIE HANSCHKOW



Unsere Ferienwohnung mit einzigartiger Gartenanlage liegt am Kellbach in Ebensfeld mit einem reizvollen Blick auf Veits- und Staffelberg.

### Die Ruhe genießen

Genießen Sie Ihren Urlaub ohne störenden Straßenlärm im Grünen. In unserem schön angelegten Garten laden gemütliche Sitzgelegenheiten dazu ein, sich zu erholen. Eine Augenweide ist das Garten-

häuschen, das mediterranes Flair versprüht.

### Bewegung und Brotzeit

Herrliche Fahrrad- und Wanderwege laden in nächster Nähe zu ausgedehnten Touren ein, die Sie mit einem Besuch in einem der zahlreichen guten fränkischen Gasthöfe verknüpfen können. Der nächste Biergarten ist übrigens nur 200 Meter von unserer Ferienwohnung entfernt. Auf Wunsch stellen wir

Ihnen gerne Fahrräder zur Verfügung.

### Gesundheits-Oase

Die Gesundheits-Oase Obermain Therme in Bad Staffelstein erreichen Sie mit dem Auto in wenigen Minuten. Die Ferienwohnung bietet sich zudem als Ausgangspunkt für Ausflüge in viele kulturhistorische Städte der Region an, wie Bamberg, Coburg oder Bayreuth. Wir freuen uns auf Ihren Besuch.

D/4	Übernachtung
Ferienwohnung <b>HANSCHKOW</b>	
Übernachtung in einem DZ	<b>42 €/2 Pers.</b>
Jede weitere Person	<b>10 €/Pers.</b>
Ermäßigung ab 3 Wochen auf Anfrage.	

### Insgesamt 4 Betten

- 31 m<sup>2</sup> großer Wohnraum mit moderner, gut ausgestatteter Einbauküche und Kaminofen
- Essbereich für 2 - 4 Personen
- 2 Schlafzimmer, jeweils mit DU/WC
- Idyllischer Garten mit Gartenhaus und Grill
- Kostenloser Fahrradverleih
- Stellplatz direkt vor dem Haus
- Kinderbett und Hochstuhl vorhanden
- Keine Haustiere erlaubt

**Vermietung ab vier Übernachtungen.**

### Christine und Ralph Hanschkow

Kellerstraße 31 • 96250 Ebensfeld  
Tel. 09573/1651  
rhanschkow@t-online.de  
www.fewo-hanschkow.de



## FERIENHOF GUT UMMERSBERG



Der Gutshof Ummersberg liegt in idyllischer Einzellage und bietet Erholung und Natur für Alt und Jung.

### Unzählige Möglichkeiten

In nächster Nähe finden Sie herrliche Wanderwege durch Nadel- und Laubwälder, Reitmöglichkeiten, Gelegenheiten zum Wassersport und traumhafte Naturparks. In unserem gepflegten alten

Privatpark können Sie sich vom Stress des Alltags erholen. Die Obermain Therme Bad Staffelstein erreichen Sie in nur circa zehn Minuten von hier.

### Kinderfreundlich

Bei uns wird's nicht langweilig: Streichelzoo, Spielwiese mit Spielplatz und für die kalten Tage das Spielzimmer. Dazu können Sie Tiere und Natur hautnah erleben.

### Für größere Gruppen geeignet

Vier Ferienhäuser für je zwei bis vier Personen sowie der große Privatpark bieten auch Platz für die Großeltern oder befreundete Familien.

### Ruhe & Erholung

Unsere Gäste schätzen unsere idyllische Einzellage und die Ruhe- und Erholungsmöglichkeiten.

E/2	ÜN/2 Pers.
Ferienhaus (75 m <sup>2</sup> ) <b>SYBILLE</b> F ★★★★★	<b>50-60 €</b>
Ferienhaus (80 m <sup>2</sup> ) <b>ANTONIA</b> F ★★★★★	<b>50-60 €</b>
Ferienwohnung (70 m <sup>2</sup> ) <b>MARCEL</b> F ★★★★★	<b>50-60 €</b>
Ferienwohnung (80 m <sup>2</sup> ) <b>MARIE</b> F ★★★★★	<b>50-60 €</b>

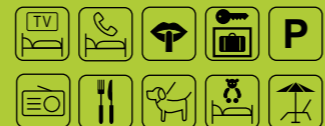
### Insgesamt 16 Betten

- Jeweils mit zwei Schlafzimmern
- Küche mit allem nötigen Geschirr, E-Herd, Backofen, Spülmaschine, Kühl-Gefrierschrank, Mikrowelle, Kaffeemaschine, Wasserkocher, Toaster
- Wohnzimmer mit Esstisch, Sofa und Sessel, Sat-TV Flachbildschirm, Stereoanlage
- Bad mit Dusche, WC, Föhn
- Terrasse

**Jede weitere Pers. zzgl. 8 €/ÜN. VS & NS ab 4 ÜN, HS ab 5 ÜN. Hund 3 €/ÜN.**

### Jürgen & Sybille Finkel

Gut Ummersberg 1  
96250 Ebensfeld • OT Ummersberg  
Tel. 09573/5982 • 0175/4167124  
Fax 09573/4908 • info@gut-ummersberg.de  
www.gut-ummersberg.de



## FERIENWOHNUNG FAMILIE HAUPTMANN



### Ankommen und sich wohlfühlen

Genießen Sie Ihren Urlaub in unserer großzügigen Ferienwohnung für zwei Personen in Pfersfeld. Sie ist ausgestattet mit Wohnzimmer, Küchenzeile mit Spülmaschine und Bad mit Dusche. Das Schlafzimmer bietet Ihnen mit verstellbaren Bandscheibenmatratzen optimalen Schlafkomfort. Im Wohnzimmer ist eine Ausziehcouch vorhanden, die als

Schlafplatz genutzt werden kann.

### Ohne Stufen erreichbar

Die im Souterrain liegende, helle Wohnung ist ohne Stufen zu erreichen und zu begehen. Damit ist sie auch für Gäste mit Einschränkungen beim Gehen sehr gut geeignet. Vor dem separaten Eingang können Sie in Ihrem eigenen Freisitz mit Sitzgarnitur und Sonnenschirm die schönen Sommer-

abende im Garten genießen. Unsere Wohnung liegt ruhig und idyllisch. Hier finden Sie Erholung auf höchstem Niveau. Direkt am Haus führen gut ausgebaute Wanderwege, beispielsweise zum Staffelberg und Veitsberg, und Radwege vorbei. Nur wenige Autominuten entfernt befindet sich die bekannte Obermain Therme. Eine gute Einkehrmöglichkeit im Nachbarort ist zu Fuß erreichbar.

G/2	ÜN/2 Personen
Ferienwohnung <b>HAUPTMANN</b>	<b>35 €</b>

### Insgesamt 2 Betten

- Ferienwohnung geeignet für 2 - 3 Personen (für die dritte Person besteht die Möglichkeit, auf dem Ausziehschlafsofa im Wohnzimmer zu übernachten)
- Separater Eingang
- Handtücher und Bettwäsche inklusive
- Ruhige Lage am Ortsrand

**Jede weitere Person zuzüglich 3 €/Tag. Vermietung ab fünf Übernachtungen.**

### Manuela und Stephan Hauptmann

Pfersfeld 33  
96250 Ebensfeld • OT Pfersfeld  
Tel. 09573/31727 • 0151/59114167  
stephan-hauptmann@t-online.de  
www.ferienwohnung-hauptmann.com



## FERIENWOHNUNG „ANNI'S AMSELNEST“



### Viel Platz für erholsame Tage

„Anni's Amselnest“ ist eine helle, großzügige Ferienwohnung im 1.OG mit schönem Balkon, am Ortsrand von Ebsfeld gelegen und ideal für Familien mit Kindern oder Gruppen.

Freizeitangebote sind in und um Ebsfeld reichlich vorhanden. Sie finden hier ein gut ausgebautes Rad- sowie Wanderwegenetz. Badenixen ver-

gnügen sich am Badeseen oder in der Obermain Therme. Bamberg, Coburg oder die Fränkische Schweiz bieten sich für Ausflüge an.

Nach einem langen Tag lädt unsere gemütliche Ecke im Hof auf ein „Seidla“ Bier, ein Glas Wein oder einfach zum Verweilen ein. Die Ferienwohnung besitzt 3 Schlafzimmer mit je zwei Schlafplätzen, auf Wunsch sind 2 Kinderreisebetten

verfügbar. Im Wohnzimmer erwarten Sie Sat-TV, Stereoanlage, Gesellschaftsspiele und Lesestoff. In der voll ausgestatteten Küche gibt es eine gemütliche Essecke. Das Bad bietet eine geräumige Dusche, das WC ist separat. Handtücher, Bettwäsche und Geschirrtücher sind inklusive. Haustiere sind willkommen. Parkmöglichkeiten bestehen vor dem Haus.

E/1	ÜN/2 Personen
<b>Ferienwohnung „ANNI'S AMSELNEST“</b>	<b>49 €</b>
Bei einer oder zwei Übernachtungen beträgt der Reinigungszuschlag 25 €.	

### Insgesamt 6 Betten

- 3 Schlafzimmer
- Wohnzimmer mit SAT-TV & kl. HiFi-Anlage
- Große Küche mit allen nötigen Geräten und Geschirr, Mikrowelle, E-Herd, Backofen, Kühlschrank, Kaffeemaschine, ...
- Bad mit geräumiger Dusche, WC separat
- Bettwäsche und Handtücher inkl.

**Vermietung ab einer Übernachtung. Jede weitere Person 9 €/Tag. Haustier 4 €/Tag.**

### Ferienwohnung „Anni's Amselnest“

Renate Hilger  
Lilienstraße 3 • 96250 Ebsfeld  
Tel. 09573/1893 • 0151/22417699  
hilger-renate@t-online.de



## FERIENHAUS KLINKE



### Schöne Wohnungen mit Balkon

Zentral in Ebsfeld und dennoch ruhig durch ihre Lage im Hinterhof erwarten Sie unsere schönen Ferienwohnungen mit Balkon. Jede ist mit Naturholzmöbeln, voll eingerichteten Wohnküchen mit Spülmaschine und Bandscheibenmattressen in den Schlafzimmern ausgestattet. Parken können Sie im Hof, für Ihre Räder gibt es einen abschließbaren

Fahrradraum.

### Im Garten entspannen

Grillen vor dem Häuschen im Garten, entspannen auf der Liegewiese, Erholung finden Sie bei uns garantiert. Auch Kinderspielplatz, Tischtennis und Kicker gibt es. Der Fitnessraum ist mit zahlreichen Geräten ausgestattet. Auf Wunsch steht Ihnen ein Kinderbett zur Verfügung, Waschmaschinen- und

Trocknerbenutzung ist nach Absprache möglich.

### Die Landschaft entdecken

Wir sind nur fünf Kilometer entfernt von der bekannten Obermain Therme. Schnell erreichen Sie die ausgeschilderten Wander- und Radwege, auf Ihren Touren rund um das landschaftlich schöne Obermaintal werden Sie Ihren Alltagsstress vergessen. Gerne senden wir Ihnen unseren Hausprospekt zu.

B/3	ÜN/2 Pers.
<b>FERIENWOHNUNG</b> im EG (60 m <sup>2</sup> ) für 2-4 Personen / 2 Schlafzimmer	<b>38 - 46 €</b>
<b>FERIENWOHNUNG</b> im EG (64 m <sup>2</sup> ) für 2-4 Personen / 2 Schlafzimmer	<b>38 - 46 €</b>
<b>FERIENWOHNUNG</b> im DG (61 m <sup>2</sup> ) für 2-4 Personen / 2 Schlafzimmer	<b>38 - 46 €</b>
<b>FERIENWOHNUNG</b> im DG (47 m <sup>2</sup> ) für 2 Personen	<b>36 - 44 €</b>

### Insgesamt 14 Betten

- Alle Wohnungen mit Dusche/WC
- Abholung am Bahnhof möglich
- Bett-, Tischwäsche sowie Handtücher inklusive
- Ermäßigung pro Tag: 14 Tage 1 €, 21 Tage 2 €, Wintermonate (01.11. - 28.02.) auf Anfrage
- Fordern Sie unser Hausprospekt an

**Jede weitere Person zuzüglich 10 €/Tag. Vermietung ab vier Übernachtungen.**

### Ferienhaus Hildegard und Gerhard Klinkle

Hauptstraße 37 • 96250 Ebsfeld  
Tel. 09573/6562 • Fax 09573/310444  
klinke.gerhardundhildegard@t-online.de  
www.ferienhaus-klinke.de



## FERIENWOHNUNGEN FAMILIE JUNG



### Sich wie zu Hause fühlen

Unser Haus zeichnet seine zentrale und doch ruhige Lage in Ebsfeld aus. Im idyllischen Hof bieten gemütliche Sitzcken Gelegenheit zur Entspannung. Sowohl Radfahrer als auch Wanderer können sich hier wie zu Hause fühlen. Wunder-schöne Wander- und Radwege laden ein, die Umgebung zu erkunden. Nur fünf Autominuten

entfernt liegt die bekannte Obermain Therme in Bad Staffelstein.

Das Appartement „Felix“ bietet Platz für zwei Personen, die Ferienwohnung „Fritz“ für zwei bis drei Personen. Das Aufbetten einer dritten Schlafgelegenheit ist möglich. Beide Wohnungen liegen im Erdgeschoss und bieten jeweils ein Schlafzimmer und eine komplett ausgestattete

Küche mit Essplatz beziehungsweise Wohn-Esszimmer sowie Dusche mit WC. Die Betten sind bereits für Sie bezogen, Handtücher und Tischwäsche liegen bereit.

Für ihr Auto und ihre Fahrräder sind bei Bedarf Unterstellmöglichkeiten vorhanden. Gerne holen wir Sie vom Bahnhof ab.

B/4	ÜN/2 Pers.
Ferienappartement <b>FELIX</b> (40 m <sup>2</sup> ) für 2 Personen	<b>30 - 40 €</b>
Ferienwohnung <b>FRITZ</b> (50 m <sup>2</sup> ) für 2-3 Personen	<b>34 - 40 €</b>
Ferienappartement und Ferien- wohnung auch als Einzel- und Doppelzimmer buchbar.	

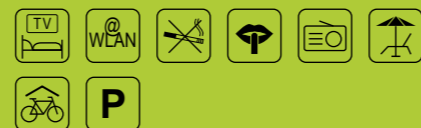
### Insgesamt 6 Betten

- Alle Zimmer/Betten befinden sich im EG
- Wohnung/Appartement jeweils mit Schlaf- zimmer, kompl. eingerichteter Küche mit Ess- platz bzw. Wohn-Esszimmer, Bad (Dusche/WC)
- Handtücher, Tisch- u. Bettwäsche vorhanden
- Abholung vom Bahnhof möglich
- Parkmöglichkeit im Hof

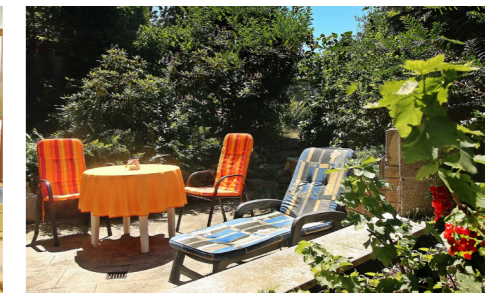
**Jede weitere Person zuzüglich 10 €/Tag.**

### Ferienwohnungen Familie Jung

Untere Straße 38 • 96250 Ebsfeld  
Tel. 09573/6870 • 0151/15973338  
jung-ebensfeld@t-online.de  
www.haus-marianne-ebensfeld.de



## FERIENWOHNUNG FAMILIE KREBS



### Komfortable Wohnung in ruhiger Lage

Wir heißen Sie willkommen in unserer Ferienwoh- nung, die sehr ruhig am Ortsrand von Ebsfeld liegt. Von hier haben Sie einen herrlichen Blick ins Maintal mit Veitsberg, Staffelberg und Kloster Banz. Erholung finden Sie auf der Terrasse oder im Gar- ten. Unsere komfortable Wohnung ist für zwei bis vier Personen eingerichtet. Sie besitzt einen eben-

erdigen, separaten Eingang. Die Couch im Wohn- raum ist als Doppelbett ausziehbar, das Doppelbett im Schlafzimmer besitzt Bandscheibenmattressen. Auf der gemütlichen Terrasse mit Sitzgruppe kön- nen Sie gerne grillen.

### Liegewiese mit Baumbestand

Neben einem Brötchen- und Getränkeservice bie- ten wir Ihnen eine große Liegewiese mit altem

Baumbestand. Hunde sind nach Absprache erlaubt. Ebsfeld liegt fünf Kilometer von Bad Staffelstein mit der Obermain Therme und etwa 20 Kilome- ter von Bamberg mainaufwärts. Gut beschilderte Wander- und Radwege laden Sie zum Erkunden des „Gottesgartens am Obermain“ ein. Erleben Sie fränkisches Brauchtum und Gastlichkeit. Wir freuen uns auf Sie.

C/4	ÜN/2 Personen
Ferienwohnung <b>KREBS</b> für 2-4 Personen	<b>45 €</b>
Ab 8 Übernachtungen	<b>40 €</b>

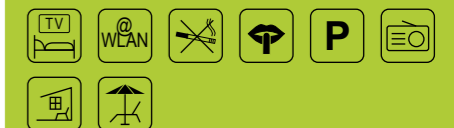
### Insgesamt 2 Betten

- Ferienwohnung mit Schlafzimmer, großem Wohn-/Schlafraum mit Schlafcouch, kom- plett eingerichteter Küche, Bad/Dusche/WC
- Frühstück auf Anfrage / Grillmöglichkeit
- Getränke- und Brötchenservice
- Trockner- und Waschmaschinennutzung
- Bügelmöglichkeit

**Jede weitere Person zuzüglich 10 €/Tag. Vermietung ab drei Übernachtungen.**

### Manfred Krebs

Steinleite 3 • 96250 Ebsfeld  
Tel. 09573/4545  
helen@fewo-krebs.de  
www.fewo-krebs.de





## FERIENHAUS MAIER



**Komfortabel wohnen im Fachwerkhaus**  
Romantisch wohnen in einem aufwändig und mit viel Herz renovierten Landhaus: Wir bieten Ihnen zwei sehr komfortable Ferienwohnungen in Eggenbach, einem Ortsteil des Marktes Ebensfeld.

**Bachlauf und Obstbäume**  
Entspannung und Erholung sind garantiert in unserem weitläufigen, ruhigen Garten, in dem

Obstbäume stehen und ein Bach plätschert. Hier finden Sie lauschige Sitzecken, Grillplatz und Liegewiese sowie einen überdachten Freisitz.

**Kinderfreundlich**  
Auf dem kinderfreundlichen Areal kommen unsere jungen Gäste voll auf ihre Kosten: Schaukeln, im Sandkasten spielen oder auf dem Trampolin springen... Es gibt auch eine Tischtennisplatte

und Kicker. Für die Kleinen steht ein Kinderhochstuhl bereit.

In nur zehn Minuten erreichen Sie mit dem Auto die Obermain Therme in Bad Staffelstein. Haben Sie Lust auf eine Radtour ins Umland? Gerne stellen wir Ihnen auf Wunsch kostenlos Fahrräder zur Verfügung. Wir freuen uns auf Ihren Besuch.

E/1	ÜN/2 Personen
Ferienwohnung <b>BLUMENWIESE</b> im Erdgeschoss (100 m <sup>2</sup> ) F ★★★★★	<b>40 - 60 €</b>
Ferienwohnung <b>ROSENBEET</b> im Obergeschoss (110 m <sup>2</sup> ) F ★★★★★	<b>40 - 60 €</b>

**Insgesamt 8 Betten**

Je Ferienwohnung

- 2 Schlafzimmer
- Wohnzimmer mit Esstisch
- Komplett eingerichtete Küche mit Essplatz, Geschirrspüler, Kaffeemaschine, Toaster, Mikrowelle
- 2 Bäder mit Dusche/WC, Föhn

**Jede weitere Person zuzüglich 12 €/Tag. Vermietung ab fünf Übernachtungen.**

**Ferienhaus Maier**  
Eggenbacher Hauptstraße 9  
96250 Ebensfeld • OT Eggenbach  
Tel. 09533/1335 • Fax 09533/9807499  
maierreggenbach@gmail.com  
www.maier-ferienhaus.de

## FERIENWOHNUNG INGE



**Ruhige Ferienwohnung mit traumhafter Aussicht**  
Die herrliche Aussicht und die ruhige Lage am Ortsrand zeichnen die Ferienwohnung „Inge“ in Ebensfeld aus. Vom Balkon aus geht der Blick bis zum Main und auf die Eierberge. Wanderer und Radfahrer können direkt von unserem Haus aus mit ihrer Tour ins Maintal starten und die schöne

Landschaft erkunden. Mit dem Auto erreichen Sie in zirka fünf Minuten die Obermain Therme in Bad Staffelstein. Viele Ausflugsziele sind in nächster Nähe zu entdecken, von der Basilika Vierzehnheiligen über Kloster Banz bis zum Veitsberg.  
**Zwei Schlafzimmer**  
Die großzügige Wohnung im ersten Obergeschoss

ist für zwei bis vier Gäste geeignet. Sie besteht aus zwei Schlafzimmern mit jeweils einem Doppelbett, einem großen Wohnzimmer und einer Küche mit Essplatz.  
**Kleine Hunde willkommen**  
Auch kleine Hunde sind bei uns erlaubt. Ihr Auto können Sie auf dem Grundstück parken. Wir freuen uns auf Ihren Besuch.

B/2	ÜN/2 Personen
Ferienwohnung <b>INGE</b> für 2-4 Personen (78 m <sup>2</sup> )	<b>30 - 34 €</b>

**Insgesamt 4 Betten**

- Ferienwohnung im Obergeschoss mit großem Wohnzimmer, Küchenbereich, 2 Schlafzimmern, Dusche/WC und Balkon
- Carport
- Handtücher, Tisch- und Bettwäsche inklusive

**Jede weitere Person zuzüglich 7 €/Tag. Vermietung ab drei Übernachtungen.**

**Willibald Schauer**  
Untere Mühle 7 • 96250 Ebensfeld  
Tel. 09573/235329  
willibald.schauer@gmx.de

## FERIENWOHNUNG SCHATZ



**Komfortable Wohnungen in ruhiger Lage**  
Umrahmt von idyllischer Natur und ruhig gelegen finden Sie unsere beiden komfortabel eingerichteten Ferienwohnungen am Ortsrand von Ebensfeld. Im Garten mit großer Liegewiese, überdachter Terrasse und Freisitz mit Gartengrill genießen Sie Ihren Aufenthalt. Die herrliche Aussicht reicht bis zum Veitsberg. In nächster Nähe führen Rad- und Wanderwege vorbei.

In unserer Ferienwohnung „Kornblume“ im Obergeschoss erwarten Sie auf 48 Quadratmetern ein gemütliches Wohnstudio mit Küche sowie ein Doppelschlafzimmer und Bad.  
**Ebenerdiger separater Eingang**  
Die 80 Quadratmeter große Ferienwohnung „Rosenbogen“ erreichen Sie ebenerdig über einen separaten Eingang. Sie besitzt eine Wohnküche mit Essecke, ein Wohnzimmer und zwei Doppel-

schlafzimmer, jedes mit eigenem Bad.  
**Allergikerbetten**  
Beide Wohneinheiten sind mit einem Geschirrspüler, diversen Elektrogeräten, Bandscheibenmatratzen sowie mit Allergikerbetten ausgestattet. Unser Getränke- und Brötchenservice sowie die Möglichkeit zur kostenlosen Fahrradnutzung runden das Angebot ab. Wir freuen uns auf Ihren Besuch.

D/4	ÜN/2 Personen
Ferienwohnung <b>„Kornblume“</b> (48 m <sup>2</sup> ) für 2 Personen	<b>34 - 38 €</b>
Ferienwohnung <b>„Rosenbogen“</b> (80 m <sup>2</sup> ) für 2-4 Personen	<b>42 - 52 €</b>

**Insgesamt 6 Betten**

- Kinderfreundlich / Hochstuhl vorhanden
- Großer Garten mit Grillmöglichkeit
- Bügelmöglichkeit, Waschmaschinen- und Trocknerbenutzung nach Absprache
- Gästeabholung am Bahnhof
- Brötchenservice
- Handtücher, Tisch- und Bettwäsche inklusive
- Einzelzimmer auf Anfrage

**Jede weitere Person zuzüglich 10 €/Tag. Vermietung ab vier Übernachtungen.**

**Ferienwohnung Veronika Schatz**  
Kellerstraße 33 • 96250 Ebensfeld  
Tel. 09573/950893 • 0170/5527286  
info@ferienwohnung-schatz.de  
www.ferienwohnung-schatz.de

## FERIENHAUS FAMILIE SCHERBAUM



**Gemütlich und komfortabel**  
Wir bieten ein gemütlich und komfortabel eingerichtetes Ferienhaus in ruhiger Lage am Ortsrand von Kleukheim. Das Haus befindet sich im schönen Kellbachtal. In nächster Nähe finden Sie schöne Wanderwege und Radwege durch die fränkische Natur und die idyllische Landschaft. In dem geräumigen, familienfreundlichen Fe-

erienhaus können Kinderbett und Kinderhochstuhl gestellt werden. Es besitzt ein Schlafzimmer mit Doppelbett und ein weiteres Schlafzimmer mit zwei Einzelbetten. Die Küche ist voll ausgestattet mit Spülmaschine und Mikrowelle. Von Kleukheim aus erreichen Sie die bekannte Obermain Therme in Bad Staffelstein in etwa 15 Minuten mit dem Auto. Auch das „Dreigestirn“

im Gottesgarten am Obermain, bestehend aus Staffelberg, Basilika Vierzehnheiligen und Kloster Banz, ist immer einen Besuch wert.  
**Ruhe und Erholung**  
Unsere Gäste können auf der Liegewiese im Garten die Sonne genießen und am Abend auf der eigenen Terrasse oder am Gartenhaus mit Teich den Tag in Ruhe ausklingen lassen.

G/4	ÜN/2 Personen
Ferienhaus <b>SCHERBAUM</b> (72 m <sup>2</sup> )	
ab 3 Übernachtungen	<b>48 €</b>
ab 7 Übernachtungen	<b>45 €</b>
ab 14 Übernachtungen	<b>40 €</b>

**Insgesamt 4 Betten**

- Ferienhaus mit zwei Schlafzimmern (ein Doppelbett, zwei Einzelbetten), Wohnzimmer, komplett eingerichteter Küche (E-Herd, Backofen, Mikrowelle, Toaster, Kaffeemaschine, Wasserkocher, Spülmaschine, Staubsauger)
- Bad mit Wanne/Duschfunktion, Föhn
- Kinderbett kann gestellt werden

**Jede weitere Person zuzüglich 10 €/Tag. Vermietung ab drei Übernachtungen.**

**Ferienhaus Familie Scherbaum**  
Kleukheimer Hauptstraße 57/59  
96250 Ebensfeld • OT Kleukheim  
Tel. 09547/871010 ab 14 Uhr  
fewo-scherbaum@t-online.de

## FERIENWOHNUNG BRIGITTE



**Idyllischer Garten eine Oase der Ruhe**  
Komfort und Ruhe finden Sie in unserer Ferien- wohnung „Brigitte“ im schönen Ebensfelder Orts- teil Unterneuses.

### Separater Eingang

Bei schönem Wetter bietet der Garten mit Liege- wiese und gemütlicher, überdachter Sitzzecke Gele- genheit zum Entspannen. Die Wohnung im Unter-

geschoss besitzt einen separaten Eingang. Bei uns erleben Sie fränkische Gastlichkeit: Nur wenige Hundert Meter entfernt erreichen Sie den Gasthof im Dorf, der fränkische Küche und haus- gebrautes Bier anbietet. In den Sommermonaten veranstalten die Ortsvereine fröhliche Feste.

### Wandern und radeln

Die Ferienwohnung „Brigitte“ liegt ruhig am Rand

des Dorfes, in nächster Nähe führt der MainRad- weg vorbei. Sie können direkt loswandern und auf gut ausgebauten Wanderwegen die Umgebung bis zu den Jurahöhen entdecken.

Die Obermain Therme und der schöne Kurpark in Bad Staffelstein sind nur drei Kilometer entfernt. Auf Wunsch senden wir Ihnen gerne eine Bu- chungsbestätigung und unseren Hausprospekt zu.

G/2	ÜN/2 Personen
Ferienwohnung <b>BRIGITTE</b> für 2 Personen (55 m <sup>2</sup> )	<b>30 €</b>

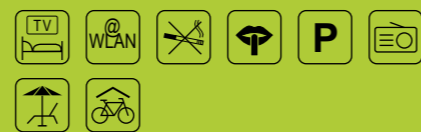
### Insgesamt 2 Betten

- Ferienwohnung im Untergeschoss mit großen Fenstern, separatem Eingang, Diele, Dusche/ WC, komplett eingerichteter Küche (Essecke, E-Herd, Mikrowelle, Kühlschrank und div. Elektrogeräte), Wohnzimmer und Schlaf- zimmer
- Handtücher, Tisch- und Bettwäsche inklusive
- Keine Haustiere

**Vermietung ab drei Übernachtungen.**

### Jochen Schilder

Erlesanger 7 • 96250 Ebensfeld  
OT Unterneuses  
Tel. 09573/34747  
jochen.schilder@gmail.com



## FERIENWOHNUNG SCHRENK



**Großzügige Wohnung im schönen Birkach**  
Urlaub auf dem Land: In einer geräumigen Fe- rienwohnung auf zwei Ebenen erwarten wir Sie in Birkach in der Kreuzbachstraße 14 in ruhiger, ländlicher Umgebung. Über den separaten Ein- gang erreichen Sie das 1. Obergeschoss, wo sich ein großzügiges Wohn- und Esszimmer befindet. Dazu eine neue Einbauküche mit Spülmaschine,

ein Schlafzimmer mit Doppelbett und ein gro- ßer Balkon. In der zweiten Etage, die mit Natur- holzmöbeln eingerichtet ist, stehen ein weiteres Doppelbett sowie eine gemütliche Wohncke mit zweitem Fernseher. Auf beiden Etagen sind Bade- zimmer mit Dusche und WC vorhanden.

### Kinderfreundlich

Eine gemütliche Sitzgruppe, Liegewiese und Grill

bereichern den Aufenthalt im Garten. Die Kleinen können sich mit den Kinderspielgeräten vernü- gen. Birkach liegt etwa sieben Kilometer von der Obermain Therme in Bad Staffelstein entfernt.

### Hausprospekt

Die familiäre Atmosphäre zeichnet den Aufenthalt in unserer Ferienwohnung aus. Auf Wunsch sen- den wir Ihnen gerne unseren Hausprospekt.

E/2	ÜN/2 Personen
Ferienwohnung <b>SCHRENK</b> für 2-4 Personen (100 m <sup>2</sup> )	<b>35 €</b>

### Insgesamt 4 Betten

- Geräumige Ferienwohnung mit Wohnzim- mer, Esszimmer, moderner Einbauküche (inkl. Spülmaschine) 2 Schlafzimmern, 2 Bädern (DU/WC)
- Ruhige ländliche Lage
- Gartenhaus mit Grillmöglichkeit
- Handtücher, Tisch- und Bettwäsche inklusive

**Jede weitere Person zuzüglich 8 €/Tag. Vermietung ab drei Übernachtungen.**

### Ferienwohnung Schrenk

Gertrud Schrenk • Kreuzbachstraße 14  
96250 Ebensfeld • OT Birkach  
Tel. 09573/1042 • 0160/94828025  
www.ferienwohnung-schrenk.de



## FERIENWOHNUNG „AM WIESENWEG“



### Attraktiver Ausgangspunkt für vielerlei Aktivitäten

Umgeben von grünen Wiesen und Wäldern liegt am Ortsrand von Oberbrunn die Ferienwohnung „Am Wiesenweg“. Die helle, freundliche und sehr geräu- mige Wohnung ist mit allem Komfort ausgestattet, den sich der Gast wünscht. Ob Sie Ruhe und Erholung suchen, die Gegend mit dem Rad erkunden oder auf

„Schusters Rappen“ die reizvolle Natur erleben möch- ten, wir geben gerne Tipps und bieten Unterstützung bei der Urlaubsgestaltung. Im Warmwasserfreibad „Aquarena“ im sechs Kilometer entfernten Zapfendorf sowie im Badesee in Ebensfeld finden Wasserratten reichlich Abwechslung. Die Obermain Therme ist in nur zehn Minuten mit dem Auto erreichbar. Städte- touren und der Besuch eines typisch fränkischen

Wirtshauses runden Ihr Urlaubsprogramm perfekt ab. **Ein oder zwei Schlafräume - Sie können wählen:** Bei einer Belegung mit 2 Personen ist unsere FeWo wahlweise mit einem oder mit zwei Schlafzimmern buchbar. Alle Betten sind mit bequemen, qualitativ hochwertigen Matratzen ausgestattet. Genießen Sie nach einer erholsamen Nacht jeden neuen Urlaubst- ag! Wir freuen uns auf Sie.

F/3	ÜN/2 Personen
FeWo „ <b>AM WIESENWEG</b> “ für 2-3 Personen (ca. 81 m <sup>2</sup> ) F ★★★★★	
Wohnung mit 1 Schlafzimmer	<b>ab 40 €</b>
Wohnung mit 2 Schlafzimmern	<b>ab 44 €</b>
Dritte Person 10 €/ÜN Kinder bis 14 Jahre 7 €/ÜN	

### Insgesamt 3 Betten

- Ferienwohnung im Obergeschoss mit Balkon, zwei Schlafräumen, Wohnzimmer mit Ess- ecke, komplett eingerichteter Küche, Tages- licht-Bad (Wanne/DU/Föhn), sep. WC
- Handtücher, Bett- und Tischwäsche inklusive
- Trockner- und Waschmaschinenutzung
- Endreinigung im Preis enthalten

**Vermietung ab vier Übernachtungen.**

### Familie Schindelmann

Wiesenweg 13 • 96250 Ebensfeld  
OT Oberbrunn • Tel. 09573/5445  
e.h.schindelmann@vodafone.de  
www.ferienwohnung-am-wiesenweg.de



## FERIENWOHNUNGEN HELENE



### Modern und großzügig: Ferienwohnung „Helene“

Entspannen und erholen am Obermain: In der Rosenstraße 5 in Ebensfeld bietet die großzü- gige Ferienwohnung „Helene“ im ersten Oberge- schoss Platz für zwei bis vier Personen. Es gibt zwei Schlafzimmer mit Doppelbett, Wohnzimmer, Küche mit Essecke und Balkon. Die Wohnung im Dachgeschoss für zwei Gäste hat ein Schlaf-

zimmer mit Doppelbett, eine ausziehbare Schlaf- couch im Wohnzimmer, eine Küche sowie eine Dachterrasse.

### Die Landschaft entdecken

Die Wohnungen mit Südbalkon/Terrasse sind der ideale Ausgangspunkt für Wanderungen und Radtouren im „Gottesgarten am Obermain“ oder einen Besuch der Obermain Therme, die Sie in nur fünf Minuten mit dem Auto erreichen. Nur wenige

Minuten zu Fuß sind Supermärkte und Apotheken entfernt.

### Hausprospekt anfordern

Als besonderen Service finden Sie in jeder Woh- nung neben der komplett ausgestatteten Küche eine Waschmaschine. Handtücher, Bett- und Tisch- wäsche sind inbegriffen, Kinderhochstuhl und Kin- derbett bei Bedarf verfügbar. Auf Wunsch schicken wir Ihnen gerne unseren Hausprospekt zu.

C/2	ÜN/2 Personen
<b>Ferienwohnung 1</b> im DG (55 m <sup>2</sup> ) für 2 Personen	<b>28 - 31 €</b>
<b>Ferienwohnung 2</b> im 1. OG (90 m <sup>2</sup> ) für 2-4 Personen	<b>31 - 33 €</b>
Sonderpreise ab 3 Wochen Aufenthalt und in der Zeit von November bis Februar	

### Insgesamt 6 Betten

- FW 1: Kompl. einger. Küche, Wohnzimmer mit Essecke, Schlafzimmer, Bad (DU, WC, Föhn)
- FW 2: Kompl. einger. Küche mit Essplatz, Wohnzimmer mit Essecke, 2 Schlafzimmer, 2 Bäder (DU, WC, Föhn)
- Waschmaschine/Bügelmöglichkeit vorh.
- Handtücher, Tisch- und Bettwäsche inklusive

**Jede weitere Person zuzüglich 8 €/Tag. Vermietung ab vier Übernachtungen.**

### Ferienwohnungen Helene

Helene Seewald  
Rosenstraße 5 • 96250 Ebensfeld  
Tel. 09573/34974 • 0170/1265679  
ferienwohnung-helene@gmx.de  
www.ferienwohnunghelene.de



## FERIENHAUS „AM SCHLOSSBERG“



### Gemütliches Ferienhaus

Am Ortsende von Oberbrunn liegt unser gemütliches Ferienhaus „Am Schlossberg“. Blickfang in der 65 Quadratmeter großen Wohnung ist die sichtbare Holzkonstruktion.

Das großzügige Wohn-Esszimmer, zwei Doppelschlafzimmer, eine komplett eingerichtete Küche und eine Dusche mit WC und Waschmaschine ga-

rantieren einen angenehmen Aufenthalt. Vom Balkon aus reicht die herrliche Aussicht bis zum Staffelberg.

### Viele Erholungsmöglichkeiten

Im wunderschön mit Sandstein gestalteten Garten mit Grillecke, Liegewiese und Terrasse können Sie sich erholen. Ihre Fahrräder stehen sicher in der abschließbaren Garage.

Wald- und Wanderwege, Radwege, die umliegenden Badeseen sowie ein beheiztes Freibad im fünf Kilometer entfernten Zapfendorf bieten viele Erholungsmöglichkeiten. Ein Kinderspielplatz mit Tischtennisplatte befindet sich in etwa 100 Metern Entfernung. Die Obermain Therme in Bad Staffelstein erreichen Sie in wenigen Minuten mit dem Auto. Wir freuen uns auf Ihren Besuch.

F/3	ÜN/2 Personen
Ferienhaus <b>AM SCHLOSSBERG</b> (65 m <sup>2</sup> , 2-4 Personen) F ★★★★★	<b>45 €</b>

<b>Insgesamt 4 Betten</b> <ul style="list-style-type: none"> <li>• Separater Eingang</li> <li>• Handtücher, Tisch- und Bettwäsche inklusive</li> <li>• Kostenlose Fahrradbenutzung</li> <li>• Waschmaschine und Bügelmöglichkeit vorhanden</li> <li>• Bad mit Dusche/WC, Föhn, Handtuchtrockner</li> <li>• Ruhige Lage am Ortsrand</li> </ul> <b>Jede weitere Person zuzüglich 12 €/Tag. Vermietung ab drei Übernachtungen.</b>
---

<b>Rita Wagner-Baumeister</b> Birkacher Straße 13 96250 Ebensfeld • OT Oberbrunn Tel. 09573/6184 • 0151/73050550 info@ferienwohnungschlossberg.de www.ferienwohnungschlossberg.de

## PENSION VEITSBERG



### Pension Veitsberg

Unsere familiengeführte, gepflegte Frühstücks-pension liegt in unmittelbarer Nachbarschaft zum Veitsberg, dem Ebensfelder Hausberg. Unser Haus verfügt über großzügige Doppel- und Einzelzimmer sowie Appartements, alle ausgestattet mit Dusche, WC, TV und auf der Südseite mit Balkon. Das reichhaltige Frühstücksbuffet genießen Sie zwischen 7 und 9.30 Uhr. Wir bieten unseren Gäs-

ten eine gemütliche, entspannte Atmosphäre für einen unbeschwerten Urlaub.

### Natur und Kultur

Sie können sich auf der gemütlichen Terrasse wunderbar erholen oder im großen, ruhigen Garten auf den Sonnenliegen entspannen. Getränke gibt es zur Selbstbedienung im Kühlschrank im „Kaminzimmer“, wo Sitzgruppen zum Aufenthalt einladen. Mietgaragen, Parkplätze und ein Unter-

stand für Fahrräder ergänzen das Angebot für unsere Gäste.

Die Pension Veitsberg ist der ideale Ausgangspunkt für Wander- und Radtouren, Besuche der Obermain Therme oder Ausflüge nach Bamberg, Coburg oder Kronach.

Gerne nehmen wir Ihre Reservierung telefonisch entgegen. Wir freuen uns darauf, Sie bei uns begrüßen zu dürfen.

C/3	ÜN/Pers. inkl. Frühstücksbuffet
<b>6 EINZELZIMMER</b> mit Dusche, WC, TV	<b>ab 45 €</b>
<b>8 DOPPELZIMMER</b> mit Dusche, WC, TV	<b>ab 42 €</b>
<b>2 APPARTEMENTS</b> für 2 Personen	<b>Preis auf Anfrage</b>

<b>Insgesamt 26 Betten</b> <ul style="list-style-type: none"> <li>• Kinderfreundlich</li> <li>• Zusatzbett nach Vereinbarung</li> <li>• Nichtraucherzimmer</li> <li>• Pergola für Fahrräder vorhanden</li> <li>• Garage zu mieten</li> <li>• Parkplätze auf dem Gelände</li> <li>• Trockerraum vorhanden</li> </ul>
---

<b>Pension Veitsberg - Familie Will</b> Prächtinger Straße 14 - 16 • 96250 Ebensfeld Tel. 09573/6400 • Fax 09573/31430 info@pension-veitsberg.de www.pension-veitsberg.de

## ROSENHOF



### Ferien auf dem Rosenhof

Ferienwohnungen im ländlichen Stil: Umgeben von Wiesen und Wäldern liegt unser Urlaubsparadies, der Rosenhof. Fernab von Hektik und Stress können Sie sich so richtig wohlfühlen und entspannen. Wunderschöne Rad- und Wanderwege führen an unserem Hof vorbei, und in der Umgebung von Erlhof finden Sie viele Ausflugsmöglichkeiten. Die Obermain Therme in Bad

Staffelstein liegt ganz in unserer Nähe und ist in wenigen Minuten mit dem Auto erreichbar.

### Hasen und Hühner füttern

Kinder erleben hier ein kleines Paradies beim Versorgen der Tiere, dem Traktor fahren mit Bauer Heinz oder auf dem Spielplatz mit Trampolin unter der Linde.

### Grillabende

Auch die Erwachsenen kommen bei uns nicht

zu kurz. Für unsere Gäste bieten wir gemütliche Grillabende, angenehme Unterhaltungen im Gastraum oder Wanderungen mit der Bäuerin an.

Auf dem lauschigen Freisitz oder der schönen Liegewiese können Sie das schöne Wetter genießen und dabei in herrlicher Natur einfach mal die Seele baumeln lassen.

Wir freuen uns auf Ihren Besuch.

E/1	ÜN/2 Personen
Ferienwohnung <b>ANJA</b> für 2 - 5 Personen	<b>ab 55 €</b>
Ferienwohnung <b>ELKE</b> für 2 - 3 Personen	<b>ab 50 €</b>

<b>Insgesamt 8 Betten</b> <ul style="list-style-type: none"> <li>• Ganzzährige Vermietung</li> <li>• Kinderfreundlich</li> <li>• Hobbyraum, Gemeinschaftsraum, Grillplatz, Terrasse, Spielplatz</li> <li>• Brötchenservice, Fränk. Brotzeit, Grillfeste</li> <li>• Waschmaschinen-/Trocknernutzung möglich</li> </ul> <b>Jede weitere Person zuzüglich 10 €/Tag. Vermietung ab drei Übernachtungen.</b>
---

<b>Rosenhof</b> Familie Weiß • Erlhof 7 96250 Ebensfeld • OT Erlhof Tel. 09533/582 • info@fewo-rosenhof.de www.fewo-rosenhof.de

## LANDGASTHOF HUMMEL



**Fränkisches Wirtshaus mit Frühstückspension**  
 In unserem urgemütlichen Landgasthof „Hummel“ in Prächting heißen wir Sie ganz herzlich willkommen.

### Gemütlichkeit am Kachelofen

Wir verwöhnen Sie gerne mit fränkischen Spezialitäten und Wildgerichten aus eigener Jagd. Unser uriger Gastraum mit Kachelofen besitzt einen besonderen Charme und bietet Platz für rund 100

Personen. An schönen Tagen können Sie in unserem Biergarten im Schatten der prächtigen Linden und Kastanien zum kühlen Bier deftige Brotzeiten oder warme Gerichte genießen.

### Spielplatz am Biergarten

Unsere kleinen Gäste rutschen, schaukeln und klettern währenddessen auf dem Spielplatz, der direkt am Biergarten anschließt. Zum Übernachten bieten wir in unserer Pension gemütliche und

individuell gestaltete Zimmer mit ausgiebigem Frühstück sowie Ferienwohnungen und Familienzimmer. Alle Zimmer wurden 2019/20 renoviert!

### Ideal für Radfahrer und Wanderer

Diese sind auch ideal für Radfahrer und Wanderer. Für die acht Kilometer entfernte Obermain Therme bieten wir unseren Gästen vergünstigte Eintrittskarten an.

Auf Ihren Besuch freut sich das Hummel-Team.

G/3	ÜF/2 Personen
<b>DOPPELZIMMER</b>	<b>ab 80 €</b>
<b>EINZELZIMMER</b>	<b>ab 55 €</b>
<b>FERIENWOHNUNG</b> bis 6 Personen	<b>auf Anfrage</b>

<b>Insgesamt 25 Betten</b> <ul style="list-style-type: none"> <li>• Alle Zimmer wurden 2019/20 renoviert</li> <li>• Kinderfreundlich</li> <li>• Herrlicher Biergarten mit Kinderspielplatz</li> <li>• Ideal für Wanderer und Radfahrer</li> <li>• Vergünstigter Eintritt für die Obermain Therme</li> <li>• Ermäßigung ab 10 Tage: 10 %</li> <li>• WLAN &amp; Parkplatz kostenlos</li> </ul> <b>Vermietung ab einer Übernachtung.</b>
---

<b>Landgasthof Hummel</b> Prächtinger Hauptstraße 6 96250 Ebensfeld • OT Prächting Tel. 09573/3033 • 0151/24013240 info@landgasthof-hummel.de www.landgasthof-hummel.de



## GASTHOF-BRAUEREI-PENSION DINKEL „BEIM STEFFES“



**Herzlich willkommen „Beim Steffes“**  
Gerne verwöhnen wir Sie mit familiärer Gastlichkeit bei einer Einkehr in unserem Gasthof „Beim Steffes“ mit eigener Brauerei - ob nach einem Besuch der Obermain Therme, einer Wanderung oder einem Ausflug zu den Sehenswürdigkeiten der Region. Wir bieten Ihnen traditionelle fränkische Küche und ausgewählte Spezialitäten durchgehend von 11.30 bis 20.00 Uhr. Je nach Jahreszeit

bereiten wir für Sie Gerichte mit Bärlauch, Pfifferlingen, Spargel oder Karpfen zu, und immer gibt es ein besonderes Tagesangebot. Oder Sie genießen eine Hausmacherbrotzeit und dazu eines unserer hausgebrauten Biere.

### Sonntige Terrasse

Bei schönem Wetter erfreuen Sie sich an der Aussicht auf unserer sonnigen Außenterrasse. Wir servieren Ihnen Kaffee und selbst gebackenen

Kuchen. Gleich neben der Terrasse können sich Ihre Kinder auf dem großen Spielplatz austoben. Unsere Ruhetage sind Mittwoch und Donnerstag.

### Behagliche Gästezimmer

Für Übernachtungsgäste halten wir behagliche und modern eingerichtete Gästezimmer in unserer Pension bereit. Ein leckeres und reichhaltiges Frühstück servieren wir im hauseigenen Frühstücksraum.

	ÜF/Personen
<b>Doppelzimmer</b> ab 2 Übernachtungen	<b>ab 35 €</b>
<b>Doppelzimmer</b> 3 - 9 Übernachtungen	<b>ab 33 €</b>
<b>Doppelzimmer</b> ab 10 Übernachtungen	<b>ab 30 €</b>

### Insgesamt 22 Betten

- Ansprechende Gästezimmer mit Bad (DU/WC)
- Teilweise mit Balkon
- Reichhaltiges Frühstück

**Vermietung ab einer Übernachtung.**

### Gasthof-Pension Dinkel „Beim Steffes“

Familie Dinkel • Frauendorfer Straße 18  
96231 Bad Staffelstein • OT Stublang  
Tel. 09573/6424  
info@dinkel-stublang.de  
www.dinkel-stublang.de



## BRAUEREI-GASTHOF HELLMUTH



### Gut bürgerliche fränkische Küche und selbst gebräutes Bier

Wir verwöhnen Sie mit gut bürgerlicher fränkischer Küche mit dem gewissen Extra und süffigem, selbst gebräutem Bier. Samstag und Sonntag gibt es einen Mittagstisch (ab 11 Uhr) mit wechselnder Karte, Kaffee und Kuchen sowie eine abwechslungsreiche Abendkarte. An den übrigen Öffnungstagen bieten wir

Ihnen ab 16 Uhr neben Kaffee und Kuchen auch eine leckere Auswahl an warmen Gerichten und Brotzeiten.

### Zutaten aus der Genuss-Region

Alle unsere sorgfältig ausgewählten Zutaten stammen aus der oberfränkischen Genuss-Region. Unser gemütlicher Biergarten im Brauereihof ist bei schönem Wetter für Sie geöffnet. Kinder sind bei uns herzlich willkommen.

Für Übernachtungsgäste bieten wir Ferienwohnungen und Gästezimmer an. Wiesen ist ein idealer Ausgangspunkt für Wanderungen und Radtouren. Die Obermain Therme in Bad Staffelstein erreichen Sie in wenigen Minuten mit dem Auto. Für die Gäste in unseren Ferienwohnungen bereiten wir auf Wunsch gerne Frühstück oder bieten einen Brötchenservice an.

	ÜF/1 Person
Doppelzimmer	<b>35 - 40 €</b> Änderungen vorbehalten
	ÜN/2 Personen
Ferienwohnung Jede weitere Pers. zuzügl. 6 €/Tag	<b>ab 45 €</b> Änderungen vorbehalten

### Insgesamt 30 Betten

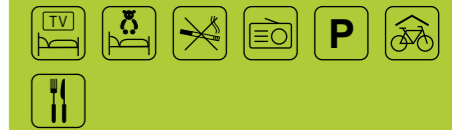
- Alle Doppelzimmer mit DU/WC, TV, Föhn und reichhaltigem Frühstück
- Alle Ferienwohnungen komplett ausgestattet, auf Wunsch auch mit Frühstück

### Vermietung

**Doppelzimmer ab einer Übernachtung, Ferienwohnung ab sieben Übernachtungen.**

### Brauerei-Gasthof Hellmuth

Wiesen 14  
96231 Bad Staffelstein • OT Wiesen  
Tel. 09573/4395  
www.gasthaus-hellmuth.de



## BRAUEREI-WIRTSHAUS AM FUSS DES STAFFELBERGS



### Staffelberg-Bräu Loffeld

Herzlich willkommen in unserem Bräustübl direkt am Fuße des Staffelbergs in Loffeld. In dem urigen Ambiente unseres Brauereiwirtshauses verwöhnen wir Sie mit Mittagstisch, fränkischer, warmer Küche und Brotzeiten aus der eigenen Metzgerei durchgehend von 11.30 bis 20.00 Uhr. Dabei legen wir großen Wert auf die Verarbeitung hochwertiger Produkte aus der Region.

### Biergenuss frisch aus der Brauerei

Dazu schmecken unsere bekannten, von Hand gebrauten Bierklassiker direkt vom Fass oder saisonalen Bierspezialitäten. Montag und Freitag Ruhetag. Die Gaststätte verfügt über einen barrierefreien Eingang.

### Traumhafte Aussicht

Unsere Übernachtungsgäste können wählen zwischen den schönen Gästezimmern direkt im

Bräustübl oder den gemütlichen Ferienwohnungen in unserem Gästehaus „Staffelbergblick“ in Loffeld. Dieses befindet sich in ruhiger Lage und bietet eine traumhafte Aussicht auf den Staffelberg.

In unserem historischen Brauereisaal treten innerhalb der Veranstaltungs-Reihe „KULTur im Brauereisaal“ regelmäßig bekannte Musiker und Kabarettisten auf.

	ÜF/Person
<b>DOPPELZIMMER</b>	<b>45 - 55 €</b>
	ÜN/2 Personen
<b>FERIENWOHNUNG</b> Jede weitere Person zuzüglich 15 €/Tag.	<b>45 - 75 €</b>

### Insgesamt 30 Betten

- Gemütliche Doppelzimmer mit DU/WC, TV, reichhaltigem fränkischen Frühstück
- Großzügige Ferienwohnung für 2-5 Personen, Balkon/Terrasse, großer Garten mit Liegewiese und Grillmöglichkeit, Frühstück zubuchbar, ab 7 Nächte Endreinigung inklusive
- Wirtshaus Montag und Freitag Ruhetag

### Staffelberg-Bräu

Familie Geldner-Wehrfritz  
Mühlteich 7  
96231 Bad Staffelstein • OT Loffeld  
Tel. 09573/5925  
info@staffelberg-braeu.de  
www.staffelberg-braeu.de



## LANDHOTEL-GASTHOF SONNENBLICK



### Ein Platz an der Sonne

Wir stellen die Individualität unserer Gäste in den Mittelpunkt und kümmern uns um Ihre persönlichen Wünsche - mit Herz und Engagement! In unserem fränkischen Restaurant servieren wir Ihnen kreative und regionale Leckereien in einem gemütlichen Ambiente. Hier legen wir besonderen Wert auf Frische und Herkunft. Bei schönem Wetter können Sie unseren neuen Biergarten besuchen.

nen Sie unseren neuen Biergarten besuchen.

### Gute Unterhaltung

Fröhliche Tanzabende finden Freitag und Samstag ab 19 Uhr mit Live-Musik in der Tanztenne statt. An Sonn- und Feiertagen ab 14.30 Uhr erwartet Sie beim Tanztee ein großes Kuchenbuffet.

### Großzügige Zimmer mit schöner Aussicht

Die großzügigen, behindertenfreundlichen Zimmer

sind bequem erreichbar und bieten eine traumhafte Aussicht auf die schöne Landschaft. Entspannung finden Sie in unserer Wellnesslandschaft mit Felsenhallenbad, Dampfgrotte und Sauna. Gut in den Tag starten Sie mit dem auswahlreichen Frühstück am Buffet mit Bioecke.

Wir informieren Sie gerne über unsere günstigen Wochenpauschalen.

	ÜF/Person
<b>DOPPELZIMMER</b> Günstige Wochenpauschalen	<b>ab 55 €</b>
<b>EINZELZIMMER</b> Günstige Wochenpauschalen	<b>ab 68 €</b>

### Insgesamt 120 Betten

- Moderne, sonnige Gästezimmer mit Blick ins Grüne, DU/WC, Leihbademantel, Föhn
- Behindertenfreundliche Zimmer • Aufzug
- Reichhaltiges Frühstücksbuffet • WLAN
- Felsenhallenbad und Sauna inklusive
- Massage buchbar • Räume für Feierlichkeiten
- Tagungsräume mit Technik und Zubehör
- Für Gruppen und Busse geeignet

**Vermietung ab einer Übernachtung.**

**Landhotel-Gasthof Sonnenblick**  
Familie Dinkel • Uetzinger Straße 10  
96231 Bad Staffelstein • OT Schwabthal  
Tel. 09573/9240  
sonnenblick-schwabthal@t-online.de  
www.sonnenblick-schwabthal.de



## HOTEL-LANDGASTHOF-CAFE SCHWARZER ADLER



**Traditionsgasthof im idyllischen Lautergrund**  
Herzlich willkommen im Landgasthof „Schwarzer Adler“ im Bad Staffelsteiner Ortsteil End. Wir bieten Ihnen eine abwechslungsreiche Küche mit regionalen Akzenten. Unsere bekannten Haxen und Schäufelr lassen das Herz der Gäste höherschlagen. Dazu schmeckt das Adler-Bräu Schwarzbier ebenso wie zu den deftigen Brotzeiten. Genießen Sie den Besuch am offenen Kamin oder auf der



sonnigen Terrasse, zum Mittagstisch, bei Kaffee und Kuchen und am Abend.  
**Moderne Zimmer mit Echtholzboden**  
Unsere Einzel- und Doppelzimmer sowie der einladende Rezeptionsbereich wurden mit viel Liebe zum Detail gestaltet. Die modernen und behaglichen Zimmer sind geräumig und verfügen zum größten Teil über Holzfußböden. Im Preis inbegriffen sind das reichhaltige Frühstücksbuffet und die



Benutzung der hoteleigenen Sauna.  
**Interessante Pauschalangebote**  
Kennen Sie unsere „Juli-Sommertage“, die „drei Schnuppertage“ oder „die Urlaubswoche“? Hier verwöhnen wir Sie mit besonderen Extras. Gerne beraten wir Sie persönlich oder Sie schauen sich einfach auf unserer Homepage um. Wünschen Sie eine Wellness-Behandlung, buchen Sie diese bitte bei der Zimmerreservierung.

	ÜF/Person
<b>EINZELZIMMER</b>	<b>51 - 54 €</b>
<b>EINZELZIMMER</b> im Doppelzimmer	<b>60 €</b>
<b>DOPPELZIMMER</b>	<b>49 - 53 €</b>

**Insgesamt 11 Betten**

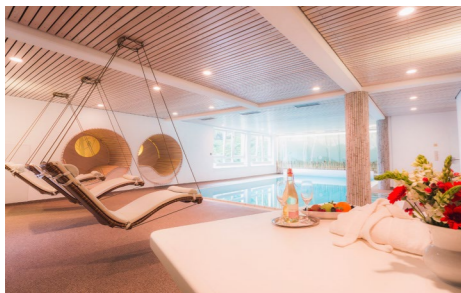
- Zimmer mit Dusche/WC, Schallschutzfenster, TV mit Teletext, Telefon, teilweise Modemanschluss
- Freie Saunabenebenutzung
- Pauschalangebote
- Ab 4 Übernachtungen 3 € Ermäßigung pro Person

**Vermietung ab einer Übernachtung.**

**Hotel-Landgasthof-Cafe Schwarzer Adler**  
End 13 • 96231 Bad Staffelstein  
OT End • Tel. 09573/2226-0  
info@schwarzer-adler-landgasthof.de  
www.schwarzer-adler-landgasthof.de



## HOTEL-RESTAURANT ERICH RÖDIGER GMBH



### HERZLICH WILLKOMMEN!

Genießen. Sich verwöhnen lassen. Ruhe und Erholung finden. Gastfreundschaft ist für uns das, was zählt. Ein offenes Ohr für Ihre Wünsche, ein unauffälliger, aber freundlicher Rundumservice - lassen Sie sich einfach verwöhnen.

### Lust auf Genuss

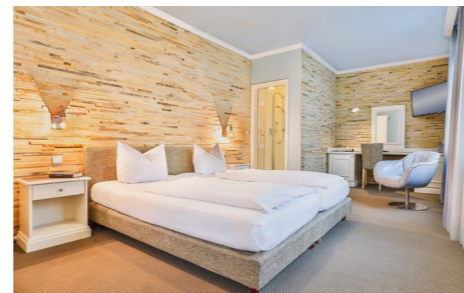
Mit bestem Service und kulinarischen Freuden wollen wir Sie sinnlich verwöhnen. In unserem



Restaurant ist alles möglich. Bodenständig und welttoffen - regionale Spezialitäten wie internationale Küche.

### Traumhaft entspannen

Ankommen & Wohlfühlen. Einfach geborgen sein. Von der Ankunft bis zur Abreise. In unseren liebevoll eingerichteten Zimmern mit individueller Ausstattung können Sie den Alltag hinter sich lassen und Ihren Aufenthalt genießen! Wählen Sie aus



unseren unterschiedlichen Zimmerkategorien.

### Entspannende Momente

Zeit anhalten - Zeit für Entspannung. Unser Haus bietet Pool, Sauna und Dampfbad sowie Massagen & Beautyanwendungen. Genuss für Körper & Geist. Für Ihren perfekten Urlaub, Ihre erholsame Kur, Ihre professionelle Tagung oder Ihr gelungenes Fest geben wir alle unser Bestes. Denn wir haben ein großes Ziel: Sie als Gast zu begeistern.

★★★ -SUPERIOR-	ÜF/2 Personen
<b>DOPPELZIMMER</b> Comfort Smart	<b>ab 138 €</b>
<b>DOPPELZIMMER</b> Comfort	<b>ab 145 €</b>
<b>WOHLFÜHLZIMMER</b>	<b>ab 153 €</b>
<b>WOHLFÜHLZIMMER</b> Maxi	<b>ab 158 €</b>

**Insgesamt 100 Betten**

- Schwimmbad mit Sauna und Dampfbad
- Wohlfühlraum für Anwendungen und Kosmetik
- Garage auf Anfrage, gegen Gebühr
- Hunde auf Anfrage, gegen Gebühr
- Alle Preise zuzüglich Kurtaxe

**Hotel-Restaurant Erich Rödiger GmbH**  
Zur Herrgottsmühle 2 • 96231 Bad Staffelstein  
Tel. 09573/9260 • WhatsApp 0151/62967852  
info@hotel-roediger.de  
www.hotel-roediger.de



## UNSERE GESCHÄFTSWELT

### FREUT SICH AUF SIE!

Bei uns sind Sie gut versorgt: In und um Ebensfeld finden Sie alles, was Sie für einen angenehmen Aufenthalt hier benötigen. Genießen Sie die Spezialitäten aus unserer Region: Obst frisch vom Baum, Wurstspezialitäten nach alten Rezepten und eine große Vielfalt an herrlich duftenden Broten. Jeder unserer Brauer hat seine speziellen würzigen Biere im

Sudkessel, unsere Gastwirte zaubern leckere fränkische Gerichte für Sie und in den Cafés gibt es köstliche Kuchen und Torten. Unsere Handwerker und Dienstleister erfüllen Ihre Wünsche, vom Taxifahrer, der Sie gerne chauffiert, bis zum Friseur, der sie fachkundig verwöhnt. Wollen Sie Ihrem Körper Gutes tun, so besuchen Sie eine Massagepraxis oder

leihen sich ein Fahrrad aus. Bummeln Sie durch die kleinen Gassen, entdecken Sie modische Kleidung und originelle Andenken an Ihren Urlaub im „Gottesgarten“.

Nachfolgend finden Sie viele Tipps und Ideen, die Ihren Urlaub im Markt Ebensfeld noch schöner machen.



### EBENSFELDER BRAUHAUS

Oberer Kellbachdamm 7  
96250 Ebensfeld • 09573/885  
info@ebensfelder-brauhaus.de  
www.ebensfelder-brauhaus.de

Öffnungszeiten Brauhaus  
Mo bis Fr 8 - 18 Uhr & Sa 8 - 13 Uhr  
Öffnungszeiten Brauhausgarten Apr - Okt  
Mo bis Fr 10 - 18 Uhr & Sa 9 - 13 Uhr bei schönem Wetter

C/3

### Familiengeführtes Brauhaus mit Brauhausgarten und Drive In

Im Ebensfelder Brauhaus wird moderne Braukunst mit handwerklicher Tradition kombiniert, Hansi, Max und Flo sind Meister ihres Fachs: Sechs schmackhafte Biere haben sie immer im Sortiment, ergänzt durch sechs saisonale Schmanckerln. Auch die nichtalkoholischen Getränke sind hausgemacht. Das Besondere: Das Ebensfelder

Brauhaus hat für seine Kunden einen „Drive In“, in dem die Durstlöcher bequem ins Auto geladen werden können.

Und in den Sommermonaten lädt der gemütliche Brauhausgarten bei einem frisch gezapften Bier zum Verweilen ein, Speisen können gerne mitgebracht werden. Na dann: Wohl bekomm's!



### CAFE & KIOSK KUTZENBERG

Kutzenberg 1 • 96250 Ebensfeld  
OT Kutzenberg • 09547/81-2331

Öffnungszeiten:  
Werktags 11:00 - 16:30 Uhr

G/3

### Jugendstilcafé mit dem besonderen Ambiente

Eine ganz besondere Atmosphäre erwartet Sie in unserem Café und Kiosk Kutzenberg. Blickfang sind die großen historischen Jugendstilfenster, und die zauberhafte Einrichtung mit typischen Kaffeehaustischen verbreitet nostalgisches Flair. Wir verwöhnen Sie mit Kaffeespezialitäten, einer Auswahl

an Teesorten, Kaltgetränken sowie Eiskreationen. Sie können unter leckeren, frisch gebackenen Kuchen und Torten wählen oder sich einen kleinen Snack gönnen. Bei schönem Wetter stehen Ihnen neben den Plätzen im Inneren auch die Sitzgruppen auf der Sonnenterrasse zur Verfügung.



### BÄCKEREI KREPPEL

Oberleiterbacher Straße 2 • 96250 Ebensfeld  
OT Kleukheim • 09547/484  
Bamberger Straße 32 • 96250 Ebensfeld  
09573/330942

#### Öffnungszeiten Ebensfeld:

Di - Fr 6:00 - 18:00 Uhr  
Sa 6:00 - 12:00 Uhr  
So 8:00 - 10:30 Uhr

B/5

### Köstliche Backwaren und aromatischer Kaffee

Knusprige Brötchen, duftendes Brot, leckere Gebäckteile und feinste Tortencreations: In unserem neuen Ladengeschäft in Ebensfeld gibt es frische Backwaren aus unserer Kleukheimer Bäckerei und Konditorei. In unserer gemütlichen Kaffee-Ecke genießen Sie eine Tasse Cappuccino oder eine andere Kaffee-Speziali-

tät und dazu ein Stück köstlichen Kuchen.

#### Frische Sonntagsbrötchen

Selbstverständlich haben wir für Sie auch sonntags geöffnet: Zwischen 8 und 10.30 Uhr erhalten Sie frische Backwaren für ein ausgedehntes Wochenend-Frühstück.

Wir freuen uns auf Ihren Besuch.



### METZGEREI DUSOLD GMBH

Kirchgasse 2 • 96250 Ebensfeld  
09573/4358  
www.metzgereidusold.jimdo.com

#### Öffnungszeiten:

Mo & Fr 7:30 - 12:30 & 14:00 - 18:00 Uhr  
Di, Mi, Do 7:30 - 12:30 Uhr

C/3

### Metzgerei Dusold mit „heiße Theke“

Qualität und Frische zeichnet unser Angebot aus, denn unser inhabergeführter Meisterbetrieb stellt noch selbst Fleisch und Wurst her. Mit unserer „heißen Theke“ bieten wir Ihnen die Möglichkeit für ein schnelles und abwechslungsreiches Essen. Jeden Tag bieten wir Ihnen ein anderes Mittagsmenü: Ob Braten, Nudel-

gericht oder Gulasch - in unserer vielfältigen Auswahl ist für jeden etwas dabei. Zudem erhalten Sie immer die fränkischen Klassiker wie Bratwürste oder Schnitzel. Ein Leberkäsebrötchen gehört selbstverständlich ebenfalls zu unserem Angebot.

# Häfnerhof

GENUSSBRENNEREI



### GENUSSBRENNEREI HÄFNERHOF

Häfnerhof 1 • 96250 Ebensfeld  
OT Eggenbach  
09533/980200 • 0171/924 924 1  
ottmar@haefners-genussbrennerei.de

#### Öffnungszeiten

Mo bis Sa 9:00 - 16:00 Uhr  
So nach Vereinbarung  
Abfüllung in eigenen Flaschen möglich!

E/1

### Häfnerhof: Genussbrennerei – Likörmanufaktur – KunstSilo 1

Wir laden Sie herzlich ein, das vielfältige Angebot unseres Häfnerhofes zu erleben:

- Genussvolle Spirituosen und Brände
- Hervorragende Liköre
- Außergewöhnliches Handwerk und Kunst
- Schönes und Nützliches aus Holz

Der Häfnerhof hat eine uralte bäuerliche Tradition, Schnaps wird seit Generationen gebrannt, das Handwerk gepflegt.

Er liegt wunderschön eingebettet zwischen Wiesen und Wäldern, wo das Maintal und der Itzgrund aufeinandertreffen.

Wir freuen uns auf Ihren Besuch.



### FLEISCHEREI LEICHT & FINZEL

Hauptstraße 44 • 96250 Ebensfeld  
09573/7422  
info@fleischerei-leicht-finzel.de  
www.metzgerei-leicht-finzel.de

#### Öffnungszeiten:

Mo & Mi 7:30 - 12:30 Uhr (Mo) & 14:00 Uhr (Mi)  
Di, Do, Fr 7:30 - 18:00 Uhr  
Sa 7:00 - 12:30 Uhr

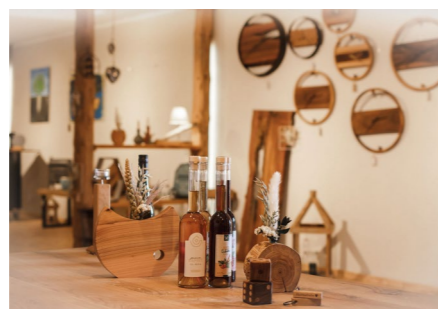
C/3

### Spezialitäten aus eigener Schlachtung und Herstellung

Unser traditioneller Meisterbetrieb „Leicht & Finzel“ bietet Ihnen ein reichhaltiges Sortiment mit über 350 hausgemachten Spezialitäten. Dafür beziehen wir das Fleisch aus der Region. Täglich gibt es ein Mittagsmenü auch zum Mitnehmen, in der Heiße Theke finden Sie eine große

Auswahl vom Leberkäse bis zum Zwiebelbraten. Freitag von 10 bis 17 Uhr und Samstag von 10 bis 13 Uhr grillen wir fränkische Bratwürste auf dem Holzkohlegrill. Das Leicht & Finzel-Team mit Metzgermeister und Fleischsommelier Tobias Böhm freut sich auf Ihren Besuch.

# Kunst:Silo1



### KUNSTSILLO 1

Häfnerhof 3 • 96250 Ebensfeld  
OT Eggenbach • 09533/9808481 &  
0151/12246055  
info@woodntitbenice.de  
www.woodntitbenice.de

#### Öffnungszeiten:

Freitag 14:00 - 17:00 Uhr  
Samstag 9:00 - 13:00 Uhr o. Termin nach Vereinbarung unter der o.g. Handy-Nummer

C/3

### Handwerk, Kunst und schöne Dinge - zum Verschenken und Behalten

Das KunstSilo 1 ist die Heimat für verschiedene Arten von Kunst und Handwerk in außergewöhnlichem Ambiente.

Seid ihr auf der Suche nach einem Geschenk oder etwas Besonderem, findet ihr von Handgefertigtem aus Holz und handwerklich hergestellten

Köstlichkeiten bis hin zur Malerei, Skulpturen und noch Vieles mehr, bei Elisabeth Bablitschky.

Durch das sich ständig wechselnde Sortiment, lohnt es sich immer wieder vorbei zu schauen.

# BIO LAND-HOF Storath HOF LADEN



### BIO LANDHOF STORATH

Untere Straße 46 • 96250 Ebensfeld  
09573/6086 • storath@gmx.de

#### Öffnungszeiten:

Do - Fr 16:00 - 18:00 Uhr  
Sa 9:00 - 11:00 Uhr

B/4



### Biologischer Anbau aus Überzeugung

„Landwirtschaft für Mensch und Natur“, unter diesem Motto erzeugen wir seit über 25 Jahren Lebensmittel nach Bioland-Richtlinien. Im Hofladen bieten wir die Produkte an, die wir selbst erzeugen: Getreide, Eier, Kartoffeln und Brot. Selbst das Mehl für die Nudeln kommt von unserem eigenen Getreide. Wir ergänzen unser Sortiment mit Produkten von uns

bekanntem Bioland-Landwirten und zu einem kleinen Teil aus dem Biogroßhandel. Unverpackt gibt es u.a. Nudeln, Müsli und Getreideprodukte.

#### Brot aus dem Holzbackofen

Für unser mit Natursauerteig im Holzbackofen selbst gebackenes Dinkel-, Roggen-, Mehrkorn- und Kürbiskernbrot bitten wir um telefonische Vorbestellung.



**Brunnen-Apotheke**  
- Inhaber Godfried Bobale -



**BRUNNEN APOTHEKE**

Rosenstraße 19 • 96250 Ebensfeld  
09573/950260 • info@apotheke-ebensfeld.de

Öffnungszeiten:  
Mo & Fr 8:30 - 18:00 Uhr  
Di & Do 8:30 - 18:30 Uhr  
Mi 8:30 - 13:00 Uhr  
Sa 9:00 - 12:00 Uhr

C/3

**Persönliche Beratung und einfache Vorbestellung**

Wir stehen Ihnen gerne mit Rat und Tat zur Verfügung. Unser Sortiment reicht von einer Vielzahl von Medikamenten über homöopathische Produkte bis zu Pflegemitteln und Kosmetik. Auch Eigenrezepturen stellen wir gerne für Sie her. Gewünschte Artikel werden für Sie zur Abholung reserviert, was auch telefonisch oder online möglich ist. Sollte

ein Medikament nicht vorrätig sein, besorgen wir es bei einer Bestellung vor 14 Uhr in der Regel innerhalb von 3 Stunden noch am selben Tag. Zusätzlich bieten wir Ihnen an, die Artikel per Botendienst kostenfrei nach Hause zu liefern. Sie können gerne auch per App vorbestellen unter dem o.g. QR-Code.



**espach**  
friseur



**ESPACH FRISEURE**

Hauptstraße 8 • 96250 Ebensfeld  
09573/5909 • www.espach-friseur.de

- Mit und ohne Termin
- Staatliche Lottoannahmestelle

Öffnungszeiten:  
Di - Fr 8:30 - 18:00 Uhr  
Sa 7:30 - 13:00 Uhr

B/4

**Leidenschaft für Ihre Haare**

Herzlich willkommen bei Espach Friseur in Ebensfeld, Bamberg, Hallstadt und Bad Staffelstein. Höchste Qualität und die Zufriedenheit unserer Kunden sind für uns das oberste Ziel. Die umfassende Beratung, die Erfüllung Ihrer Wünsche und

die Umsetzung Ihrer Vorstellungen stellen den Anspruch an unsere Arbeit dar. Überzeugen Sie sich von unserem umfangreichen Angebot. Wir freuen uns, Sie bald in einem unserer Salons begrüßen zu dürfen.

**physiotherapie**  
alexander freund



**PHYSIOTHERAPIE ALEXANDER FREUND**

Kirchgasse 6 • 96250 Ebensfeld  
09573/222900 • physio.freund@web.de  
www.physiofreund.de

Öffnungszeiten:  
Mo - Fr 8:00 - 12:00 Uhr  
Mo - Fr 15:00 - 19:00 Uhr

B/3

**Physiotherapie Alexander Freund**

In unserer Krankengymnastik- und Massagepraxis in Ebensfeld spielen Sie die zentrale Rolle. Wir bieten Ihnen eine qualitativ hochstehende Physiotherapie an.

Unser kompetentes und freundliches Team setzt traditionelle und moderne Massagetechniken

gezielt ein. Wir bieten physikalische und manuelle Therapie, medizinische Trainingstherapie, manuelle Lymphdrainage, Power Plate Konzept, PNF Konzept und Hausbesuche.

Immer wieder eine tolle Geschenkidee: Ein Gutschein für eine Behandlung bei uns.

**Apotheke am Obermain**



**APOTHEKE AM OBERMAIN**

Hauptstraße 54 • 96250 Ebensfeld  
09573/310110  
Apotheke-am-Obermain@gmx.de

Öffnungszeiten:  
Mo, Di, Do, Fr 8:30 - 18:00 Uhr  
Mi & Sa 8:30 - 13:00 Uhr

C/3

**Gute Beratung für Ihre Gesundheit**

Im persönlichen Gespräch klären wir mit Ihnen alle wichtigen Fragen zu Ihren Medikamenten, um Sie gezielt beraten zu können. Ihrer Gesundheit zuliebe legen wir großen Wert auf natürliche Arzneimittel und sind spezialisiert auf Naturheilkunde, Homöopathie und Schüsslersalze.

Sollten Sie einmal nicht persönlich bei uns vorbeikommen können, beraten wir Sie gerne auch telefonisch. Nutzen Sie außerdem unseren Vorbestell- und unseren Lieferservice. Schauen Sie bei uns vorbei, wir freuen uns auf Sie.



**OPEN ROAD GBR**

Bamberger Straße 28  
96250 Ebensfeld • 09573/3306337  
info@openroadbike.de  
www.openroadbike.de

Öffnungszeiten:  
Mo geschlossen  
Di - Fr 10:00 - 18:00 Uhr  
Sa 9:00 - 14:00 Uhr

B/5

**Dein Fahrrad braucht Liebe**

Open Road Bike ist eine offene Fahrradwerkstatt in Ebensfeld. Alle Marken, Baujahre und Modelle sind bei uns willkommen, vom Trekkingrad bis zum E-Bike, egal wo gekauft oder bestellt. Wir reparieren jedes Fahrrad. Eine gut sortierte Auswahl an Ersatzteilen haben wir ebenso für Dich vorrätig, wie Helme und Fahrrad-Kleidung. Wir

montieren Dein selbst konfiguriertes Rad und auch die Service-Abwicklung aller Leasing-Unternehmen ist bei uns in guten Händen. Termine kannst Du persönlich, telefonisch und sogar online auf [www.openroadbike.de/termin/](http://www.openroadbike.de/termin/) vereinbaren. Wir, das sind Joshua Simeoni und Johannes Geiger, freuen uns auf Deinen Besuch.

**OUTDOOR SPORTS OUTLET**



**OUTDOOR SPORTS OUTLET**

Bamberger Straße 26  
96250 Ebensfeld • 09573/3105020  
www.outdoorsportsoutlet.de  
facebook.com/osoEbensfeld

Öffnungszeiten:  
Mo - Fr 09:00 - 18:00 Uhr  
Sa 09:00 - 16:00 Uhr

B/5

**Sportlich, modisch, preiswert: Outdoor-Bekleidung und Ausrüstung für die ganze Familie.**

Das Outdoor Sports Outlet in Ebensfeld bietet hochwertige Produkte der Marken REGATTA und DARE 2B zu sensationellen Preisen. Ob Wandern, Skifahren, Radfahren oder Camping, hier werden Sie garantiert fündig. Funktionelle Bekleidung, Schuhe, Rucksäcke und

Accessoires für die ganze Familie lassen keine Wünsche offen. Die Kollektionen sind nicht nur funktionell, sondern auch modisch und alltagstauglich. Zahlreiche, kostenlose Parkplätze sind direkt am Outlet vorhanden. Wir freuen uns auf Ihren Besuch.





**REWE HOFMANN OHG**  
Hauptstraße 73 • 96250 Ebensfeld

Öffnungszeiten  
Haupt- und Getränkemarkt:  
Mo - Sa 7:00 - 20:00 Uhr

### Marktplatz für Frische und Qualität

Im REWE-Markt in Ebensfeld bleiben keine Wünsche offen: Hier erwartet Sie ein umfassendes Sortiment mit einer großen Auswahl an frischen Lebensmitteln. Dazu zählen auch viele regionale Produkte von Erzeugern aus der direkten Umgebung.

Neben Frische und Vielfalt wird ebenfalls soziales Engagement großgeschrieben: Kaufmann Roland Hofmann und sein Team setzen sich mit verschiedenen sozialen Aktionen regelmäßig für das Wohl der Mitmenschen ein.

C/2



**BRAUEREI-GASTHOF FISCHER**  
Freudenneck 2 • 96179 Rattelsdorf  
OT Freudenneck • 09547/488  
www.hahnerla.de

Öffnungszeiten:  
Mi - Fr ab 15.00 Uhr  
Sa ab 12.00 Uhr  
So ab 10.00 Uhr  
Mo & Di Ruhetag

### Selbst gebräutes Fischerbräu und fränkische Brotzeiten

Herzlich willkommen in unserer Brauerei-Gaststätte in Freudenneck, dem kleinsten Dorf im Landkreis Bamberg, in dem eine Brauerei süffiges Bier braut.

#### Schöner Biergarten

Nach einer Tour auf dem Radweg zwischen Coburg und Bamberg, einer Bootstour auf der Itz

oder einer Wanderung genießen Sie den Aufenthalt in unserer urigen fränkischen Gastwirtschaft mit dem schönen Biergarten.

Erfreuen Sie sich bei uns in gemütlicher Atmosphäre an typischen Spezialitäten und probieren Sie unser selbst gebräutes Freudencker Fischerbräu.



**SCHREPFER GRUPPE**  
Frankenstraße 1 • 96250 Ebensfeld  
09571/3472 • hs@heizoel-schrepfer.de  
www.schrepfer-gruppe.de

Öffnungszeiten:  
Mo - So Tankstelle 24 Stunden geöffnet

### Ihr Partner für Kraftstoffe und Brennstoffe in der Region

Endlich ist es soweit: Die neue SB-Tankstelle „My Energy“ ist eröffnet. Neben den Kraftstoffen Super, Diesel, LKW-Diesel und AdBlue sind auch moderne Schnellladesäulen für E-Autos verfügbar. Auch unser SB-Waschpark „My Car Wash“ direkt daneben ist eröffnet. Hier haben Sie die Wahl zwischen zwei überdachten Waschboxen und einem Frei-

waschplatz mit einer Höhe von 4,20 Meter, um Ihr Fahrzeug mit dem Einsatz modernster Technik zu waschen und auf Hochglanz zu bringen. Zu finden ist beides in der Frankenstraße 1 hinter dem Rathaus. Übrigens: Wir liefern auch Brennstoffe! Von Heizöl und Diesel bis zu Brennholz, Holzbriketts und Pellets. Rufen Sie uns an, wir beraten Sie gerne.

C/1



**GASTHOF GOLDENER ANKER**  
Familie Lieb • Hauptstraße 31  
96110 Scheßlitz • 09542/1606  
www.goldener-anker.net

Öffnungszeiten:  
Di - So 9:30 - 14:30 & 16:30 - 23:00 Uhr  
Montag Ruhetag (außer an Feiertagen)

### Fränkische Küche in urigem Ambiente

In unserem Gasthof „Goldener Anker“ mitten im Zentrum von Scheßlitz erwarten wir Sie mit regionalen Köstlichkeiten. Genießen Sie die fränkische Küche mit Schweineschäufel, Bräuten und saisonalen Gerichten, von Spargel über Pfifferlinge bis zu Karpfen. Mittagstisch bieten wir täglich von 11 bis 14 Uhr, von 17 bis 21 Uhr können

Sie aus der Abendkarte wählen. Dazu schmeckt ein gutes Bier vom Fass.

#### Romantischer Hofgarten

Im Sommer ist unser Hofgarten geöffnet. Fahrräder können Sie geschützt im hinteren Hof abstellen. Bei größeren Gruppen bitten wir um Reservierung.



**DER EISLADEN**  
Bamberger Straße 14 • 96199 Zapfendorf  
09547/210 • 0151/70307506  
dereisladen01@gmail.com

Öffnungszeiten  
von März bis Oktober:  
Täglich 11:00 - 22:00 Uhr, außer  
Montag 11:00 - 20:00 Uhr

### Hausgemachtes Eis und Urlaubsatmosphäre

Köstliche Eisbecher, ein fröhliches Team, Urlaubsmusik und Palmen: Bei uns im Eisladen in Zapfendorf können Sie in einem schönen Ambiente hausgemachtes Eis aus eigener Herstellung genießen. Kinder sind bei uns herzlich willkommen. Wir verwenden frische Produkte, bieten besondere

Sorten im Wechsel an und bereiten auch veganes Eis für Sie zu. Wollen Sie Ihr E-Bike bei uns aufladen? Kein Problem, fragen Sie einfach einen unserer Mitarbeiter, wir helfen Ihnen gerne. Wir freuen uns auf Ihren Besuch.



**GASTSTÄTTE „AM STADTTURM“**  
Angerstraße 7 • 96231 Bad Staffelstein  
09573/239260 • www.amstadtturm.de

Öffnungszeiten:  
Di - Sa 11:00 - 14:00  
17:00 - 23:00 Uhr  
Küche bis 21:00 Uhr  
So & Mo Ruhetag

### Gemütliche Gaststätte mit Mittagstisch

Mit einer gemütlichen und urigen Atmosphäre erwarten wir Sie in unserer Gaststätte „Am Stadtturm“ im Herzen von Bad Staffelstein.

#### Fränkische und deutsche Küche

Wir kochen mit frischen, saisonalen Produkten und bevorzugen regionale Waren, die wir modern fränkisch, deutsch oder mediterran zubereiten.

Auch vegetarische Speisen stehen in der Karte.

#### Im Freien sitzen

Für Ihre Feierlichkeiten haben wir ein Nebenzimmer mit 30 Plätzen. Dazu bietet unser kleiner Freisitz vor dem Haus bei schönem Wetter bis zu 24 Gästen Platz.



### UETZINGER METZGERBRÄU

Manfred Reichert • Stublinger Straße 2  
96231 Bad Staffelstein • OT Uetzling  
09573/6304 • www.metzgerbraeu.com

#### Öffnungszeiten Laden:

Mo-Sa 7:30-18:00 Uhr, Ausschank-20:00 Uhr  
So Ausschank & Brotzeiten 14:00-20:00 Uhr



### Hausegebrautes Bier und geräucherter Schinken

Aller guten Dinge sind drei: die Brauerei, die Metzgerei und der urige Tante-Emma-Laden. In unserem Familienbetrieb in Uetzling erwarten wir Sie mit dem süffigen Metzgerbräu. Wir räuchern den nach einem alten Hausrezept gewürzten Schinken eine Woche über Buchenspänen in den gemauerten Räucher-

öfen. In unserem Dorfladen reicht das Angebot von frischem Brot, Brötchen und Gebäck über eine große Auswahl an Wurstsorten bis zur Wanderkarte. Genießen Sie zum Start in den Tag das Frühstück bei uns, machen Sie Brotzeit im Brauhaus oder trinken Sie ein Bier im Brauereihof unter freiem Himmel.



### BRAUEREI TRUNK GmbH & Co. KG

Vierzehnheiligen 3 • 96231 Bad Staffelstein  
OT Vierzehnheiligen • 09571/3488  
info@brauerei-trunk.de  
www.brauerei-trunk.de

#### Öffnungszeiten:

Mi - So 10:00 - 20:00 Uhr  
Mo & Di Ruhetag / Aktuelle Infos auf  
unserer Website. Änderungen vorbehalten.



### Bierwirtschaft im Schatten der Basilika

Oberhalb der berühmten Wallfahrtskirche und Basilika Vierzehnheiligen finden Sie unser gemütliches Bräustüberl. Hier können Sie sich mit einer schmackhaften Hausmacher-Brotzeit und einem unserer süffigen Biere stärken. In der urigen Bierwirtschaft werden ganzjährig das Nothelfer Pils, das Nothelfer Lager, das Nothelfer

Dunkel oder die Nothelfer Bio-Weiße frisch für Sie gezapft.

#### Bäume umrahmen den Biergarten

Von März bis Oktober ist bei schönem Wetter der große Biergarten im Schatten der Kirchtürme geöffnet. Ihre Familie Trunk und alle Mitarbeiter freuen sich auf Ihren Besuch.



### BUCH UND PAPIER GEIS

Bamberger Straße 10 • 96231 Bad Staffelstein  
09573/330882  
info@buchundpapier-geis.de  
www.buchundpapier-geis.de

#### Öffnungszeiten:

Mo, Di, Do, Fr 9:00-12:30 & 14:00-17:30 Uhr  
Mi 9:00-12:30 Uhr Sa 9:00-12:00 Uhr



### Gute Beratung rund um „Buch und Papier“

Ob schöne Geschenke, Bücher oder Zeitschriften, Schreibwaren oder Schulartikel, Glückwunsch- oder Postkarten – in unserem Fachgeschäft in der Bamberger Straße 10 in Bad Staffelstein finden Sie genau das Richtige für Ihren Bedarf. Auf unserer Internetseite können Sie rund um die Uhr bestellen, natürlich auch E-Books.

Auch Pakete für DHL können Sie gerne bei uns aufgeben.

Unsere Filialen finden Sie in Michelau am Zolltorplatz 1 und in Burgkunstadt in der Lichtenfelder Straße 6.

Wir freuen uns auf Ihren Besuch.



DER KLEINE LUXUS



### CONFISERIE STORATH AG PRALINENMANUFAKTUR

St.-Martin-Straße 18 a  
96110 Scheßlitz-Stübing  
09542/7746970  
www.storath.shop

#### Öffnungszeiten:

Mo - Do 8:00 - 16:00 Uhr  
Fr 8:00 - 12:00 Uhr

### Einfachheit ist die höchste Form der Raffinesse

Hochwertige Rohstoffe und ursprünglicher Kaogeschmack sind die wichtigsten Kriterien der Manufaktur STORATH CHOCOLATIER. Frische, Herkunft und Natürlichkeit unserer Zutaten, unter Berücksichtigung von Nachhaltigkeit und Verantwortung für unsere Kunden, Mitarbeiter und Lieferanten sind unsere Maxime. Unsere Kreationen

sind alle von Hand hergestellt und nach bestem Wissen und Gewissen von uns geprüft.

**Besuchen Sie uns** auch in unseren Ladengeschäften in Bamberg, Lange Straße 24 und Bayreuth, Maximilianstraße 75.

Öffnungszeiten der Läden:

Mo – Fr 9:30 – 18:00 Uhr & Sa 9:00 – 16:00 Uhr.



**TAXI DÜTSCH** • Inhaber Jochen Pils e.K.  
Auwaldstraße 2 • 96231 Bad Staffelstein  
09573/5206 • 0800/555-5206  
info@taxi-duetsch.de  
www.taxi-duetsch.de

#### Öffnungszeiten:

Mo - So 00:00 - 24:00 Uhr



### Taxi Dütsch – flexibel, zuverlässig, unkompliziert

Wir sind ein mittelständisches Taxiunternehmen mit 30 Angestellten. Seit beinahe 30 Jahren stehen wir zuverlässig und jederzeit in Bad Staffelstein, Lichtenfels und Umgebung für unsere Kunden zur Verfügung.

Unser Fuhrpark umfasst 14 Fahrzeuge, darunter 12 Taxen. Vier unserer Fahrzeuge sind zur Be-

förderung von Menschen im Rollstuhl geeignet, fünf Kleinbusse bieten Platz für jeweils bis zu acht Fahrgäste.

Unser Anspruch ist, Sie zuverlässig und zum vereinbarten Zeitpunkt zu befördern. Wir freuen uns darauf, auch Sie sicher an Ihr Ziel bringen zu können.



### RADSPORT HÖPPL

Angerstraße 4 • 96231 Bad Staffelstein  
09573/6022 • www.radsport-hoeppl.de  
info@radsport-hoeppl.de

#### Öffnungszeiten:

Mo - Fr 10:00 - 18:30 Uhr  
Sa 08:30 - 14:30 Uhr  
oder nach Vereinbarung

### Fahrräder sind unsere Leidenschaft

#### Wir sind

• ein inhabergeführter Radladen, wo Qualität, Beratung und Service großgeschrieben werden

#### Wir bieten

• eine große Auswahl an Markenrädern, Spezialrädern (z.B. Dreirad), E-Bikes, Rennrädern, Gravel-Bikes, Ersatzteilen und Zubehör

#### • Fahrradverleih

• fachliches Know-how, ausgezeichnete Beratungsleistung sowie Größen- und Sitzberatung

Ob Hobbyradler, Fitnessbiker, Sportfahrer oder Fahrradfahrer mit Beeinträchtigung, für jeden gibt es bei uns das passende Rad.

**Wir bauen Ihr maßgeschneidertes Wunschrad.**

# Badespaß in Lichtenfels MERANIA



## MERANIA Hallenbad

An der Friedenslinde 5 • 96215 Lichtenfels  
09571/92090-0 • info@meraniabad.de  
www.meraniabad.de

Öffnungszeiten:  
Die Öffnungszeiten ändern sich saisonell.  
Informieren Sie sich immer aktuell unter  
www.meraniabad.de

## Merania - Badespaß für die ganze Familie

Auf alle sportbegeisterten Besucher wartet unser 25-Meter-Becken mit Drei-Meter-Turm und Ein-Meter-Brett. Nichtschwimmer dürfen sich auf ein Becken mit wohlig warmem Wasser und Massagedüsen freuen. Von hier aus genießen unsere Badegäste tagsüber einen traumhaften Ausblick. Wenn es dunkel wird, erfreut sie ein Sternenhimmel über dem Becken. Kleinkinder können sich im Schiffchenkanal sowie auf der Schlangenrutsche austoben. Dampfbad und Sauna bieten Entspannung, die Kneipp-Grotte herrliche Abkühlung und eine große Liegewiese lädt im Sommer zum Sonnenbaden ein. Außerdem steht ein Beach-Volleyball-Feld zur Verfügung.

mel über dem Becken. Kleinkinder können sich im Schiffchenkanal sowie auf der Schlangenrutsche austoben. Dampfbad und Sauna bieten Entspannung, die Kneipp-Grotte herrliche Abkühlung und eine große Liegewiese lädt im Sommer zum Sonnenbaden ein. Außerdem steht ein Beach-Volleyball-Feld zur Verfügung.



## SCHMITT-BRÄU

Gastwirtschaft & Getränkeliesservice  
Diana Vogt e.K. • Oberend 19  
96110 Scheßlitz • 09542/563  
schmittbraeu@t-online.de

Öffnungszeiten:  
Mo - Fr ab 17:00 Uhr Abendkarte  
So & Feiertage ab 11:30 Uhr Mittagstisch  
Do Ruhetag

## Rustikale Gastwirtschaft und neue Kleinbrauerei

Wir freuen uns auf Ihren Besuch in unserer rustikalen Gastwirtschaft gegenüber der alten Eiche. Lassen Sie sich die leckeren Pfannengerichte, Brotzeiten und fränkischen Braten schmecken. Dazu ein frisches Keller-Pils vom Fass, das jetzt in unserer neuen Kleinbrauerei direkt vor Ort gebraut wird. Mittwochs ist Hähnchenabend,

freitags verwöhnen wir Sie mit verschiedenen Schnitzelvariationen.

**Besondere Themenabende im monatlichen Wechsel. Donnerstags haben wir Ruhetag.** Wir beliefern Ihre Festlichkeiten mit dem nötigen Inventar & Catering oder Sie feiern bei uns vor Ort.



## FRÄNKISCHER THEATERSOMMER E.V.

Landesbühne Oberfranken  
Langgasse 25 • 96142 Hollfeld  
09274/947440 • 0170/7849319  
www.theatersommer.de

Öffnungszeiten:  
Mo - Fr 9:00 - 13:00 Uhr. An Spieltagen  
telefonisch bis Spielbeginn erreichbar.

## Über Frankens Grenzen hinaus einzigartig

Die Landesbühne Oberfranken hat seit 2019 ihren Sitz im Gut Kutzenberg, Gemeinde Ebensfeld. Seit dieser Zeit wird im neuen Gartentheater, in der Theaterscheune und im Freigelände geprobt, gespielt und gefeiert. Das alte Gutshofgebäude bietet ein ganz besonderes Flair. Von hier starten viele Sommertheateraktivitäten der Landesbüh-

ne. Als „Fränkischer Theatersommer“ werden seit 30 Jahren über 70 ausgewählte Spielorte in ganz Oberfranken bespielt. Für Ebensfeld und das Gut Kutzenberg bedeutet dies, dass jährlich zahlreiche Premieren hier vor Ort stattfinden, darunter hochwertiges Schauspiel, Musicals, Kabarett sowie Kinder- und Jugendtheater.

# ALLGEMEINE INFORMATIONEN

## Wichtige Telefonnummern

Polizei	110
Feuerwehr	112
Rettungsdienst	112
Ärztlicher Bereitschaftsdienst	116117

## Allgemeinärzte

Dipl. med. Maria Hünermund, Hauptstraße 40, 96250 Ebensfeld	09573/96060
Dr. med. Albin Pechmann, Steinleite 1, 96250 Ebensfeld	09573/871
Dr. med. Zivojin Vidojevic, Steinleite 1, 96250 Ebensfeld	09573/871
Dr. med. Klaus Schulten, Kirchgasse 4, 96250 Ebensfeld	09573/950300
Dr. med. Christian Berndt, Rosenstraße 18, 96250 Ebensfeld	09573/7445
Michael Schwenk, Rosenstraße 18, 96250 Ebensfeld	09573/7445

## Zahnärzte

Gemeinschaftspraxis Plötner & Auxel, St.-Veit-Straße 1, 96250 Ebensfeld	09573/1011
Dr. med.dent. Volker Sommer, Kellerstraße 25, 96250 Ebensfeld	09573/7123

## Apotheken

Brunnen-Apotheke, Rosenstraße 19, 96250 Ebensfeld (siehe auch Seite 62)	09573/950260
Apotheke am Obermain, Hauptstraße 54, 96250 Ebensfeld (siehe auch Seite 63)	09573/310110

## Banken (Zweigstellen)

Raiffeisen-Volksbank, Hauptstraße 34, 96250 Ebensfeld	09573/9611-0
Sparkasse, Hauptstraße 25, 96250 Ebensfeld	09571/15-0

## Post

Postfiliale Hofmann, Hauptstraße 43, 96250 Ebensfeld	09573/1534
--	------------

## Tankstelle

Schrepfer Gruppe, Frankenstraße 1, 96250 Ebensfeld (siehe auch Seite 64)	09571/3472
--	------------

## Taxi

Taxi Dütsch, Auwaldstraße 2, 96231 Bad Staffelstein (siehe auch Seite 67)	0800/555-5206
---	---------------

## Tourist-Info

Markt Ebensfeld, Rinnigstraße 6, 96250 Ebensfeld	09573/9608-11
Mo - Mi 07:15 - 16:00 Uhr • Do 07:15 - 18:00 Uhr • Fr 07:15 - 12:00 Uhr	

Weitere Informationen unter [www.ebensfeld.de](http://www.ebensfeld.de) • Angaben ohne Gewähr



# KLASSIFIZIERUNG

Die Kennzeichnung mit Sternen ist das Ergebnis einer freiwilligen Klassifizierung. Sie entsprechen dem Stand und Zeitpunkt der Drucklegung. Beherbergungsbetriebe ohne Sternebezeichnung haben an der Klassifizierung nicht teilgenommen, ein Rückschluss auf deren Standard ist nicht gegeben.

## Die Sterne - unabhängig und objektiv

Alle Sternekategorien von 1 bis 5 Sternen stehen für die Einhaltung der DTV-Qualitätsstandards. Jede Unterkunft entspricht den Mindestanforderungen und erfüllt viele weitere Qualitätskriterien. Allem voran steht die Sauberkeit und ein gepflegter Zustand der Einrichtung.



**F ★**  
Einfache und zweckmäßige Gesamtausstattung des Objektes mit einfachem Komfort. Die erforderliche Grundausstattung ist vorhanden. Altersbedingte Abnutzungen sind möglich.

**F ★★**  
Zweckmäßige und gute Gesamtausstattung mit mittlerem Komfort. Die Ausstattung ist in einem guten Erhaltungszustand und in solider Qualität.

**F ★★★**  
Wohnliche Gesamtausstattung mit gutem Komfort. Die Ausstattung ist von besserer Qualität, bei optisch ansprechendem Gesamteindruck.

**F ★★★★**  
Höherwertige Gesamtausstattung mit gehobenem Komfort. Ansprechende Qualität mit einem aufeinander abgestimmten Gesamteindruck.

**F ★★★★★**  
Erstklassige Gesamtausstattung mit exklusivem Komfort. Großzügiges Angebot in herausragender Qualität mit sehr gepflegtem, außergewöhnlichem Gesamteindruck.

Quelle: Deutscher Tourismusverband e.V. / [www.deutschertourismusverband.de/qualitaet/sterneunterkuenfte/fuer-gaeste.html](http://www.deutschertourismusverband.de/qualitaet/sterneunterkuenfte/fuer-gaeste.html)

## Hotelklassifizierung als verlässliche Entscheidungshilfe

Die Dt. Hotelklassifizierung mit ihren fünf international anerkannten Kategorien bietet eine verlässliche Entscheidungshilfe bei der Wahl des Hotels. Die Gäste erhalten dadurch eine transparente Übersicht über die Leistungen, die ihnen in über 8.100 klassifizierten Betrieben zur Auswahl stehen. Ob ein oder fünf Sterne: Alle werden nach objektiven Kriterien vergeben, regelmäßig überprüft und modernisiert.

- ★ Unterkunft für einfache Ansprüche.
- ★★ Unterkunft für mittlere Ansprüche.
- ★★★ Unterkunft für gehobene Ansprüche.
- ★★★★ Unterkunft für hohe Ansprüche.
- ★★★★★ Unterkunft für höchste Ansprüche.



**S-Superior:** Der Zusatz „Superior“ ist für Betriebe, die die erforderlichen Punkte ihrer Sternekategorien deutlich überschreiten.

Quelle und Infos: [www.hotelstars.eu](http://www.hotelstars.eu)

# ZEICHENERKLÄRUNG

- Zimmer mit TV/Fernseher
- WLAN/Internet
- Kinderbett
- Nichtraucher
- Ruhige Unterkunft
- Restaurant
- Parkplatz
- Fahrradverleih
- Zimmer mit Radio
- Zimmer mit Telefon
- Zimmer mit Safe
- Hunde erlaubt
- Balkon und/oder Terrasse
- Garten und/oder Liegewiese
- Garage und/oder Carport
- Fahrradunterstellmöglichkeit

Zur besseren Orientierung sind alle Einträge und Anzeigen aus der Marktgemeinde Ebensfeld mit Koordinaten versehen, die auf die Lage hinweisen. Orts- und Gemeindeplan finden Sie auf den nachfolgenden Seiten 72 und 73.

# GASTAUFNAHMEVERTRAG

Eine Ferienunterkunft ist verbindlich gebucht, wenn ein Zimmer, eine Ferienwohnung oder ein Ferienhaus vom Gast bestellt und vom Vermieter/Hotelier zugesagt bzw. bei kurzfristigen Buchungen bereitgestellt wird. Ein verbindlicher Beherbergungsvertrag oder Gastaufnahmevertrag kommt grundsätzlich formfrei, also auch bei mündlicher, insbesondere telefonischer Buchung zustande. Es sei denn, die Vertragsparteien haben ausdrücklich Schriftform vereinbart.

Wurde ein verbindlicher Beherbergungsvertrag geschlossen, so gilt: Gebucht ist gebucht.

Keiner der Vertragsparteien kann einseitig vom abgeschlossenen Vertrag zurücktreten, ganz gleich welche Stornogründe (Ausnahme: Höhere Gewalt) vorliegen. Schlechtes Wetter, Krankheit und selbst ein Todesfall im engsten Familienkreis rechtfertigen keinen Rücktritt vom Vertrag. Die Parteien können sich jedoch jederzeit auf eine einvernehmliche Auflösung des Vertrages einigen. In diesem Fall kann der Vermieter/Hotelier den vereinbarten oder betriebsüblichen Mietpreis abzüglich seiner ersparten Aufwendungen vom Gast verlangen. Auf den Rücktrittszeitpunkt kommt es dabei nicht an. Auch wenn der Gast beispielsweise ein halbes Jahr vor der geplanten Anreise den Beherbergungsvertrag storniert, bleibt er zur Zahlung des vereinbarten oder betriebsüblichen Mietpreises verpflichtet. Der Vermieter/Hotelier muss sich jedoch ersparte Aufwendungen auf seinen Anspruch anrechnen lassen. Von der Rechtsprechung wird der Wert der ersparten Aufwendungen bei Übernachtung mit Frühstück pauschal mit 20%, bei Übernachtung mit Halbpension pauschal mit 30% bei Übernachtung mit Vollpension pauschal mit 40% und bei Vermietung einer Ferienwohnung oder eines Ferienhauses pauschal mit 10% des Unterkunftspreises als angemessen anerkannt.

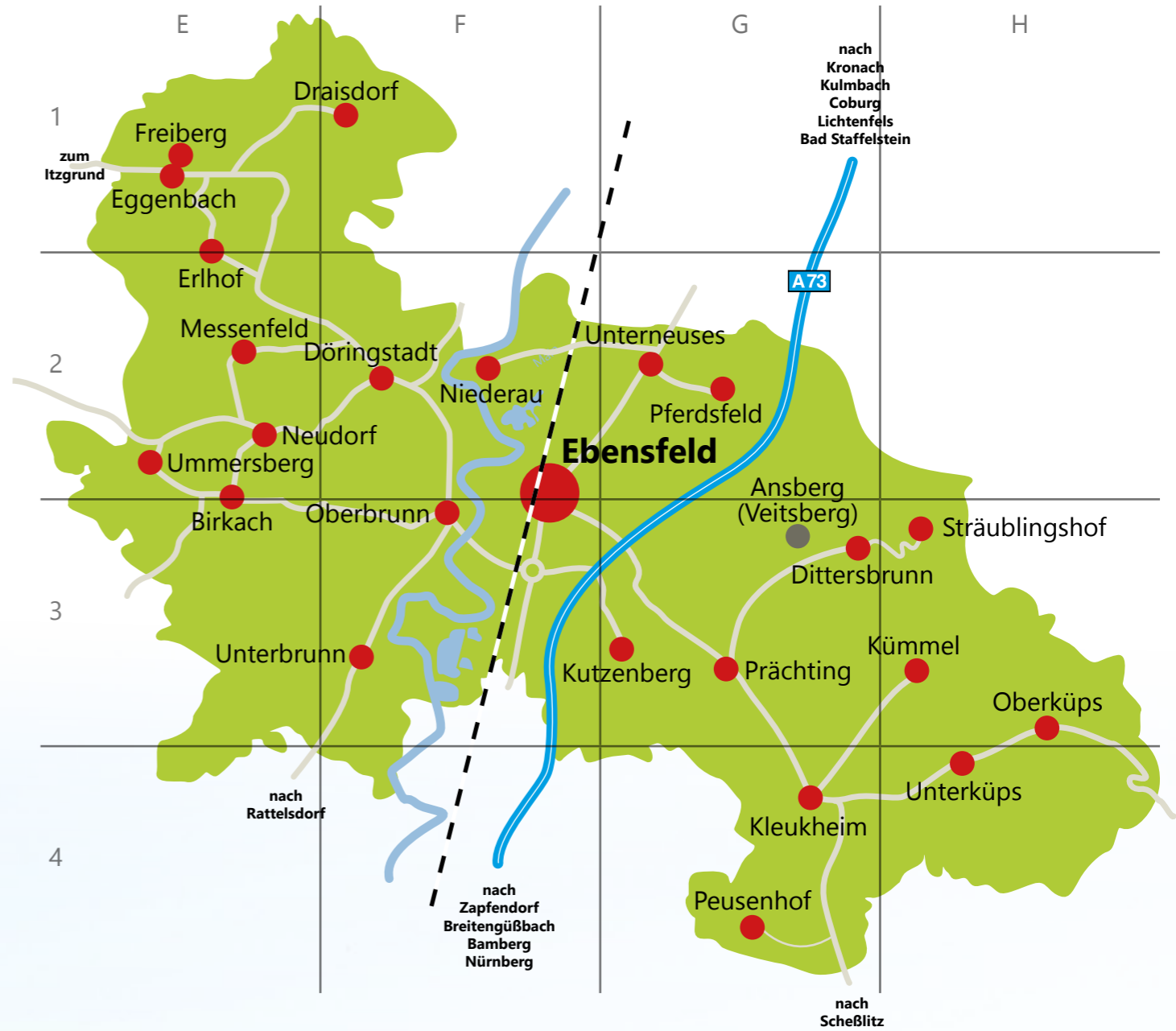
Der Vermieter/Hotelier ist jedoch nach Treu und Glauben gehalten, die gebuchte Unterkunft anderweitig zu vergeben, um den Schaden so gering wie möglich zu halten.

Viele Beherbergungsbetriebe verwenden pauschale Stornogebühren in ihren Allgemeinen Geschäftsbedingungen. Die Stornobedingungen regeln die Höhe der Stornogebühren in Abhängigkeit vom Rücktrittszeitpunkt. Dabei handelt es sich um eine freiwillige - für den Gast in der Regel günstigere - Regelung, zu der der Vermieter/Hotelier jedoch nicht verpflichtet ist und die von den Parteien ausdrücklich vereinbart werden muss.

Nicht nur der Gast hat dem Vermieter/Hotelier gegenüber Verpflichtungen aus den geschlossenen Beherbergungs-/Gastaufnahmevertrag. Der Vermieter/Hotelier ist dem Gast zur vereinbarungsgemäßen Bereitstellung des Zimmers verpflichtet. Die Nichtbereitstellung des Zimmers wegen Überbuchung hat der Vermieter/Hotelier in jedem Fall zu vertreten. Er hat dem Gast Schadensersatz zu leisten. Muss dieser in einem solchen Fall z.B. ein anderes, teureres Zimmer beziehen, so kann der Gast den Differenzbetrag als Schaden geltend machen.

Quelle: Deutscher Tourismusverband e.V. / [www.deutschertourismusverband.de/recht/reservierung-buchung.html](http://www.deutschertourismusverband.de/recht/reservierung-buchung.html)

# MARKT EBENSFELD



**Zeichenerklärung**

Rathaus	Apotheke	Spielplatz	Tennisplatz
Kirche Kapelle	Gasthaus	Feuerwehr	Friedhof
Schule	Bushaltestelle	Post	Parkplatz
Kindergarten	Sportplatz	Mainradweg	



Hier **INFORMIEREN**

## Impressum

Herausgeber: Markt Ebensfeld  
 Konzept, Layout: Markt Ebensfeld  
 Verantwortlich: Erster Bürgermeister Bernhard Storath  
 Auflage: 7.500 Exemplare  
 Stand: 1. November 2023

Alle Angaben ohne Gewähr- Preisänderungen vorbehalten.

Alle Inhalte dieses Gastgeberverzeichnisses, insbesondere Texte, Fotografien und Grafiken, sind urheberrechtlich geschützt.

Das hier verwendete Papier ist FSC®-geprüft. Das FSC®-System sichert die Nutzung der Wälder gemäß den sozialen, ökonomischen und ökologischen Bedürfnissen heutiger und zukünftiger Generationen. [www.fsc-deutschland.de](http://www.fsc-deutschland.de)

## Bildnachweise

- © Gemeinde Ebensfeld: Seite 10 „Region Obermain Jura“, Seite 28 „Wanderlust“ & „Radlgenuss“, Seite 31 „Pfarrkirche Maria Verkündigung, Ebensfeld“, Seite 72/73, Seite 76
- © MeinObermain.de | Sascha Ott: Seite 2/3, Seite 5 „Wasserlandschaften“, Seite 6/7, Seite 8/9, Seite 10 „Bad Staffelstein“, Seite 11 „Kloster Banz“, Seite 12/13, Seite 14 „ScheBlitz“, Seite 41 oben, Seite 69, Seite 74
- © Birgid Röder: Titelfoto, Seite 4 „Markt Ebensfeld“, Seite 5 „Natur pur“, „Brauchtum & Feste“, Seite 18 „Fränkische Küche“, Seite 24, Seite 29 „Bootsabenteuer“ und „Wasserspass“, Seite 30 „Logo Marienweg“, Seite 31 „Hankirche“, Seite 34/35, Seite 36 „Feierohmd“, „Faschingsumzüge“, „Fischerstechen“, Seite 37, Seite 40 „Fränkischer Theatersommer“ unten, Seite 41 unten
- © Helmut Vorndran: Seite 4 „Küpser Linde“, Seite 26/27, Seite 30, Seite 31 „Ansberg (Veitsberg)“, Seite 36 „Johannisfeuer“
- © Fränkischer Theatersommer: Seite 40 oben
- © Tourist-Information Lichtenfels | Portraitstudio\_Kögler: Seite 10 „Lichtenfels“
- © Obermain Jura: Seite 11 „Vierzehnheiligen“ Foto Linda Böse, Seite 11 „Staffelberg“ Foto Ingo Bäuerlein, Seite 16/17 & Seite 18 „Genussregion“ & Seite 21 Fotos Angela F. Endress, Seite 29 „Erlebnistouren“ Foto Ute Hengelhaupt
- © Bamberg Tourismus Service: Seite 14 „Bamberg“: Foto Sonja Krebs
- © Stadt Coburg: Seite 14 „Coburg“: Foto M. Selzer
- © Tourismusbetrieb der Stadt Kronach: Seite 15 „Kronach“ Foto Dr. Otmar Fugmann
- © Tourist Information der Stadt Kulmbach: Seite 15 „Kulmbach“
- © Bayreuth Marketing & Tourismus GmbH: Seite 15 „Bayreuth“ Foto Corinna Weih
- © Christian Lietzmann: Seite 23 „Biersommelier Markus Raupach“
- © Waldklettergarten Banz: Seite 28 „Klettern“
- © Obermain Therme: Seiten 32/33
- © Mario Ledermann: Seite 38/39
- Foto AdobeStock: ©Adam Makota - Seite 4 „Ansberg“  
 ©magdal3na - Seite 18 „Bierkultur“  
 ©papzi - Seite 42 oben

Vorfreude ist doch oft die schönste Freude. Beginnen Sie am besten gleich, die schönste Zeit des Jahres zu planen: Ihre Zeit bei uns im Markt Ebensfeld. Wir freuen uns auf Sie!

JANUAR 2024						
Mo	Di	Mi	Do	Fr	Sa	So
1	2	3	4	5	6	7
8	9	10	11	12	13	14
15	16	17	18	19	20	21
22	23	24	25	26	27	28
29	30	31				

FEBRUAR 2024						
Mo	Di	Mi	Do	Fr	Sa	So
			1	2	3	4
5	6	7	8	9	10	11
12	13	14	15	16	17	18
19	20	21	22	23	24	25
26	27	28	29			

MÄRZ 2024						
Mo	Di	Mi	Do	Fr	Sa	So
				1	2	3
4	5	6	7	8	9	10
11	12	13	14	15	16	17
18	19	20	21	22	23	24
25	26	27	28	29	30	31

APRIL 2024						
Mo	Di	Mi	Do	Fr	Sa	So
1	2	3	4	5	6	7
8	9	10	11	12	13	14
15	16	17	18	19	20	21
22	23	24	25	26	27	28
29	30					

MAI 2024						
Mo	Di	Mi	Do	Fr	Sa	So
		1	2	3	4	5
6	7	8	9	10	11	12
13	14	15	16	17	18	19
20	21	22	23	24	25	26
27	28	29	30	31		

JUNI 2024						
Mo	Di	Mi	Do	Fr	Sa	So
					1	2
3	4	5	6	7	8	9
10	11	12	13	14	15	16
17	18	19	20	21	22	23
24	25	26	27	28	29	30

JULI 2024						
Mo	Di	Mi	Do	Fr	Sa	So
1	2	3	4	5	6	7
8	9	10	11	12	13	14
15	16	17	18	19	20	21
22	23	24	25	26	27	28
29	30	31				

AUGUST 2024						
Mo	Di	Mi	Do	Fr	Sa	So
			1	2	3	4
5	6	7	8	9	10	11
12	13	14	15	16	17	18
19	20	21	22	23	24	25
26	27	28	29	30	31	

SEPTEMBER 2024						
Mo	Di	Mi	Do	Fr	Sa	So
						1
2	3	4	5	6	7	8
9	10	11	12	13	14	15
16	17	18	19	20	21	22
23	24	25	26	27	28	29
30						

OKTOBER 2024						
Mo	Di	Mi	Do	Fr	Sa	So
	1	2	3	4	5	6
7	8	9	10	11	12	13
14	15	16	17	18	19	20
21	22	23	24	25	26	27
28	29	30	31			

NOVEMBER 2024						
Mo	Di	Mi	Do	Fr	Sa	So
				1	2	3
4	5	6	7	8	9	10
11	12	13	14	15	16	17
18	19	20	21	22	23	24
25	26	27	28	29	30	

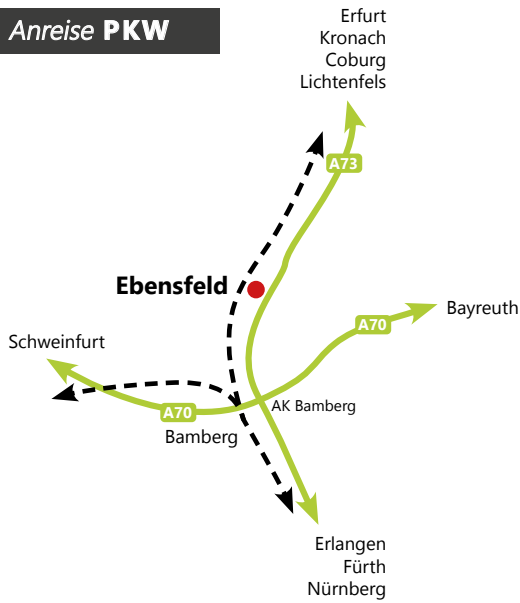
DEZEMBER 2024						
Mo	Di	Mi	Do	Fr	Sa	So
						1
2	3	4	5	6	7	8
9	10	11	12	13	14	15
16	17	18	19	20	21	22
23	24	25	26	27	28	29
30	31					

01.01. Neujahr · 06.01. Heilige Drei Könige · 29.03. Karfreitag · 01.04. Ostermontag · 01.05. Tag der Arbeit · 09.05. Christi Himmelfahrt · 20.05. Pfingstmontag · 30.05. Fronleichnam · 15.08. Mariä Himmelfahrt (Feiertag in überwiegend katholischen Orten) · 03.10. Tag der Deutschen Einheit · 01.11. Allerheiligen · 20.11. Buß- und Betttag (kein Feiertag in Bayern, jedoch unterrichtsfrei) · 25.12. 1. Weihnachtsfeiertag · 26.12. 2. Weihnachtsfeiertag

■ Feiertage in Bayern ■ Ferien in Bayern



## Anreise PKW



## Anreise BAHN

Ebensfeld ist aus ganz Deutschland entspannt mit der Bahn erreichbar. Die nächsten ICE-Bahnhöfe befinden sich in Bamberg und Coburg. Von da aus reisen Sie bequem mit dem Regionalzug bis nach Ebensfeld. [www.bahn.de](http://www.bahn.de)



## Markt Ebensfeld

Tourist-Info  
Rinnigstraße 6  
96250 Ebensfeld

Telefon 09573/9608-11  
[tourismus@ebensfeld.de](mailto:tourismus@ebensfeld.de)  
[www.ebensfeld.de](http://www.ebensfeld.de)



**OBERMAIN·JURA**  
DER GOTTESGARTEN.

[www.facebook.com/Tourismus-Markt-Ebensfeld](https://www.facebook.com/Tourismus-Markt-Ebensfeld)  
[www.instagram.com/Markt\\_Ebensfeld](https://www.instagram.com/Markt_Ebensfeld)

