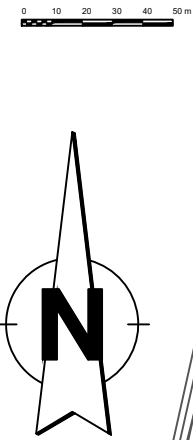
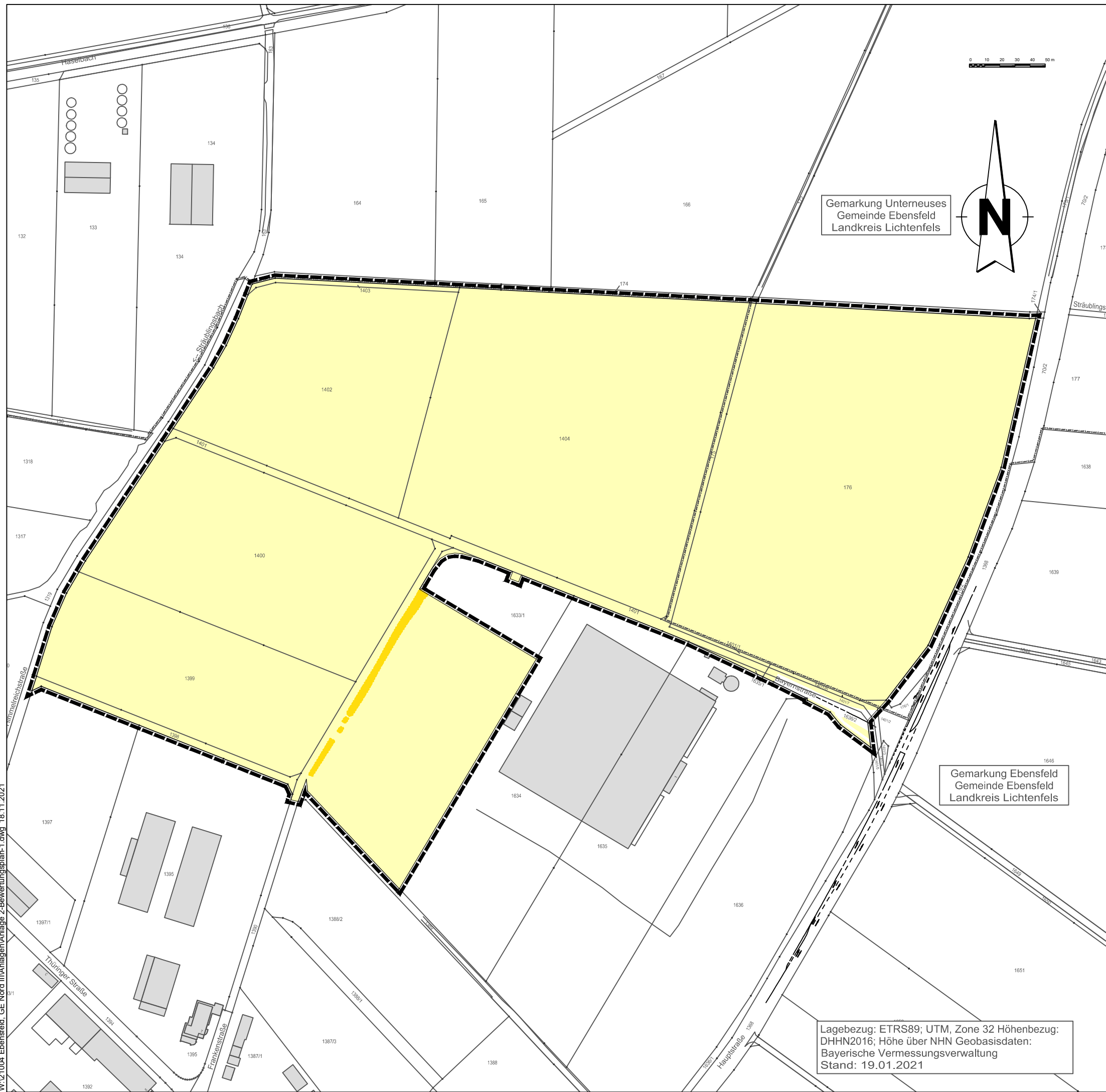


**Bedeutung für Naturhaushalt und Landschaft**

- keine Bewertung
- Kategorie A I
- Kategorie A II
- Geltungsbereich




Gemarkung Unterneuses  
Gemeinde Ebensfeld  
Landkreis Lichtenfels

Gemarkung Ebensfeld  
Gemeinde Ebensfeld  
Landkreis Lichtenfels

Lagebezug: ETRS89; UTM, Zone 32 Höhenbezug:  
DHHN2016; Höhe über NHN Geobasisdaten:  
Bayerische Vermessungsverwaltung  
Stand: 19.01.2021

W:\21004 Ebensfeld, GE Nord III\Anlagen\Anlage 2-Bewertungsplan-1.dwg 18.11.2021

Projekt-Nr. 21.004.6	bearbeitet Eb/Ba	Bearbeitungsstand 18.11.2021	Datum
<b>Markt Ebensfeld</b> <b>BBP "GE Ebensfeld Nord III" mit</b> <b>1. Ä vBBP GE Ebensfeld Nord II</b>			
<b>Bewertungsplan</b>			
ohne Maßstab			Anlage 2
 PLANUNGSGRUPPE <b>STRUNZ</b> <small>www.planungsgruppe-strunz.de</small>			